





# KÜTÜPHANE ve DOKÜMANTASYON DAİRE BAŞKANLIĞI BİRİM SUNUMU

2023



# VİZYONUMUZ

**Kullanıcılarımıza verdiğimiz hizmette  
ülkemizin ve dünyanın önde gelen  
kütüphaneleri arasında yer almak.**

# MİSYONUMUZ

**Kullanıcılarımızın gereksinimlerine uygun, güncel ve Üniversite müfredatını destekleyici bilgi kaynaklarını sağlamak, düzenlemek, sunmak ve bilgi okuryazarlığı perspektifiyle sürekli olarak gelişmek ve ilerlemek.**

## İŞ KAPSAMIMIZ NELERDEN OLUŞMAKTADIR?

**Kütüphane ve Dokümantasyon Daire Başkanlıkları, 124 Sayılı «Yükseköğretim Üst Kuruluşları ile Yükseköğretim Kurumlarının İdari Teşkilatı Hakkında Kanun Hükmünde Kararname» ile kurulmakta olup aşağıdaki görevleri yerine getirmektedir:**

Kütüphane ve Dokümantasyon Daire Başkanlığı:

Madde 33

- a) Üniversite kütüphanelerinin gerekli her türlü hizmetlerini karşılamak,
- b) Baskı, film, videobant, mikrofilm gibi kayıt katalogları ve hizmete sunma işlemleri ile bibliyografik tarama çalışmalarını yapmak,
- c) Verilecek benzeri diğer görevleri yerine getirmek.

(Üniversitemizde İGÜ Yayınları Koordinatörlüğü ve Üniversite Arşivi ile ilgili görevler de Daire Başkanlığımıza tevdi edilmiştir.)

**BİLGİ / BELGE  
GEREKSİNİMİ  
(BASILI)**

**KATALOG  
TARAMA**

<http://kutuphane.gelisim.edu.tr/>

**RAFTAN AL,  
KÜTÜPHANECİ  
ARACILIĞIYLA  
ÖDÜNÇ İŞLEMİ  
YAPTIR**

Mevcutsa

**İADE ET VEYA  
UZATMA YAPTIR**

**BİLGİ / BELGE  
GEREKSİNİMİ  
(ELEKTRONİK)**

**KATALOG  
TARAMA VE  
VERİ TABANLARI**

<http://kutuphane.gelisim.edu.tr/>  
<https://kddb.gelisim.edu.tr/>

**HEMEN İNDİR**

Mevcutsa

Mevcut  
değilse

**KÜTÜPHANECİYE  
BAŞVUR**

- 1) KİTS
- 2) TÜBESS
- 3) SATIN ALMA
- 4) DİĞER...

# NELERE SAHİBİZ?

- Güler yüzlü, çözüm odaklı hizmet anlayışı, deneyimli ve çoğunluğu Bilgi ve Belge Yönetimi alanından mezun uzman kütüphanecilerimiz,
- 5 Yerleşkemizde, 5 ulaşılabilir engelli dostu kütüphane ve yaklaşık 10.027 m2 okuyucu çalışma alanı,
- Toplamda 1561 kişinin aynı anda çalışabileceği okuyucu salonları ve çok sayıda grup çalışma salonu,
- Yerleşke kütüphanelerinde kullanıcıların özgür kullanımına açık 60'tan fazla bilgisayar,
- 180 binden fazla basılı kitap,
- 3.9 milyondan fazla elektronik kitap,
- 43 binden fazla elektronik süreli yayın, 30 Türkçe / İngilizce basılı dergi aboneliği, toplamda 15 binden fazla basılı dergi,
- 5.5 milyondan fazla elektronik tez,
- Devletin sağladığı 22 veri tabanına ek olarak abone olduğumuz 8 veri tabanı dahil 30 veri tabanına (7/24) kesintisiz erişim,
- iThenticate, TURNITIN ve intihal.net intihal tarama araçlarına kesintisiz erişim,
- Bütün kütüphanelerimizde kablosuz internet imkânı ve gelişmiş bilgisayar salonları,
- Türkiye'de açık kaynak kodlu KOHA kütüphane otomasyon programını kullanan ilk kütüphanelerden biri,
- 2023 itibarıyla 13 bini geçen kayıtlı kullanıcı sayısı ve ödünç verilen binlerce materyal.





# Ekibimiz

## Kütüphane ve Dokümantasyon Daire Başkanlığı (KDDDB)



**A. Şenol  
ARMAĞAN**  
KDDDB  
Daire Başkanı



**Seher İLERİ**  
KDDDB Daire Başkan Yrd.  
(Merkez)



**Tuğba GAYRETLİ**  
MYO Kütüphane  
Sorumlusu



**Aslı G. GÜVEN**  
Büro Memuru  
(Enstitü Kütüphanesi)



**Altuğ ATAĞ**  
Kütüphaneci  
(YDYO)



**Muhammad BUNYA**  
Küt. ve Dok. İşl.  
Memuru (Merkez)



**Sercan ALİM**  
Küt. ve Dok. İşl.  
Memuru (Merkez)



**Şükran DÖNMEZ**  
Küt. ve Dok. İşl.  
Memuru (SBK)



**Özlem KARA**  
Küt. ve Dok. İşl.  
Memuru (SBK)



**Melike ŞAFAK**  
Küt. ve Dok. İşl.  
Memuru (SBK)



# Ekibimiz

## Kütüphane ve Dokümantasyon Daire Başkanlığı (KDDDB)



**Serpil YALÇIN**

Küt. ve Dok. İşl.  
Memuru (SBK)



**Mert YENİEV**

Küt. ve Dok. İşl.  
Memuru (SBK)



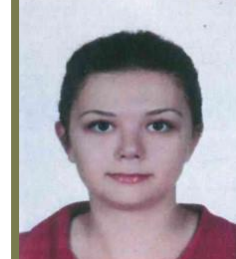
**Dilek TİMURAY**

Küt. ve Dok. İşl.  
Memuru (SBK)



**Berivan AYDEMİR**

Küt. ve Dok. İşl.  
Memuru (SBK)



**Güleser ŞAHİN**

Küt. ve Dok. İşl.  
Memuru (SBK)



# Ekibimiz

## Üniversite Arşiv Müdürlüğü



Öğr. Gör. Gülkız Güler BİNKANAT

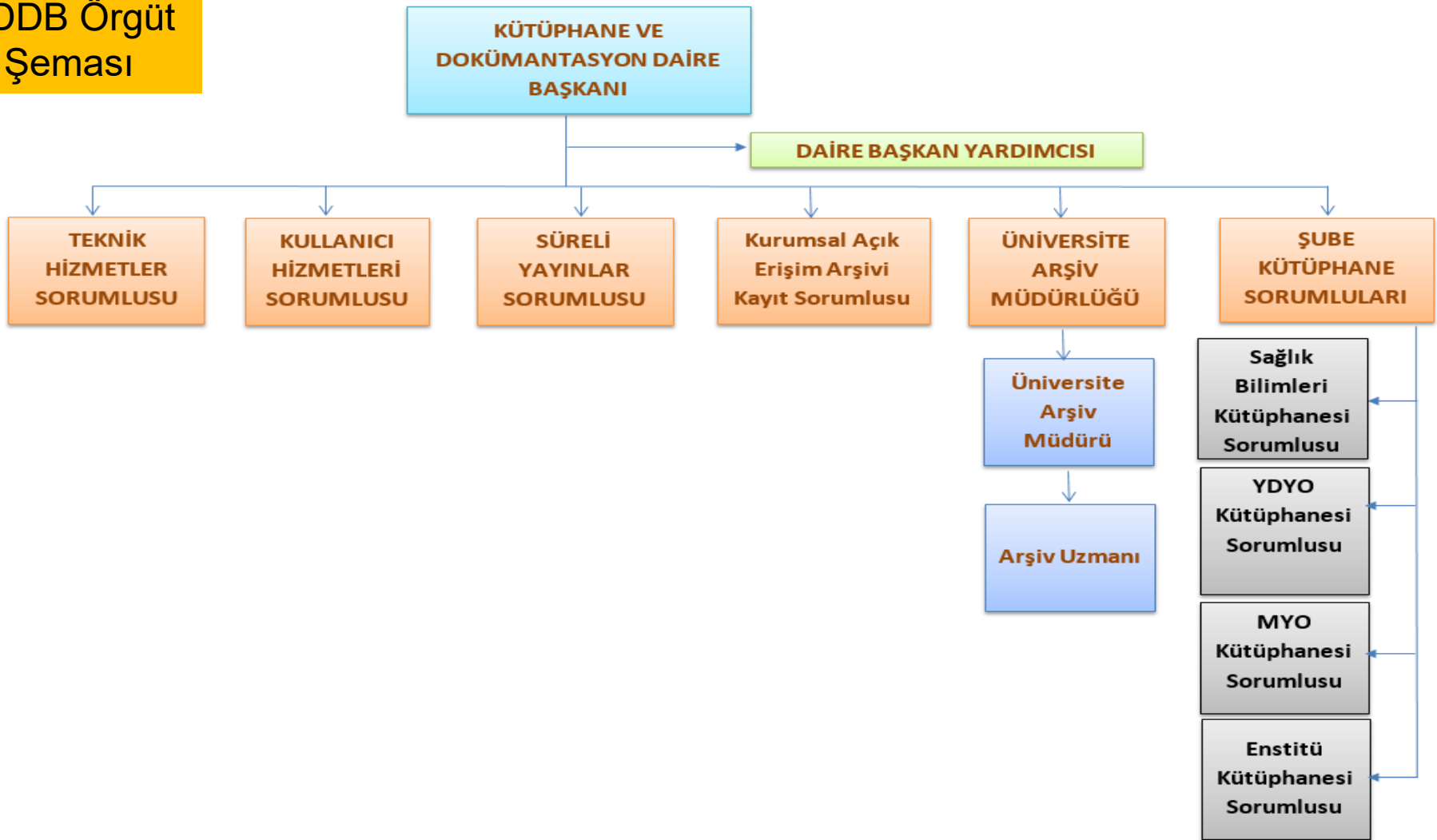
Üniversite Arşiv Müdürü



Fadile DEMİR

Arşiv Uzmanı

# KDDB Örgüt Şeması



# KURUM İÇİ VE KURUM DIŐI AVANTAJLAR / DEZAVANTAJLAR

## **GÜÇLÜ YÖNLER:**

- **İGÜ bünyesinde oluşturulan aile ortamı**
- Deneyimli, nitelikli ve güler yüzlü personel
- **Kütüphanemizin üniversitedeki bilimsel araştırma ve eğitim/öğretim altyapısını destekleme potansiyeli ve kararlı duruşu**
- Çağdaş çalışma ortamı
- **Çalışmalara verilen yönetim desteği ve gittikçe artan kütüphane bütçesi**
- Her geçen gün nitelik ve nicelik olarak zenginleşen kütüphane koleksiyonu
- **Kullanıcılara esneklik kazandıran çalışma saatleri**
- Yurtiçi ve yurtdışından talep edilen kaynakların çok kısa bir sürede satın alınarak koleksiyona dahil edilmesi
- **Akademisyen kullanıcılarımız ve doktora öğrencilerimiz için Türkiye'deki tüm üniversite kütüphanelerinden kaynak getirtebilme imkanı**
- TÜBESS protokolü aracılığıyla YÖK Tez Katalođu'nda bulunan erişime kapalı tezlerin de sağlanabilmesi
- **Yürüttüğümüz staj operasyonlarından ve stajyerlerimizden olumlu dönüşler alınması**

## **ZAYIF YÖNLER:**

- **Kütüphane için elektromanyetik veya RFID güvenlik sistemlerinin bulunmaması,**
- Merkez Kütüphanemizdeki (Kule J Blok) yetersiz kullanıcı bilgisayarı sayısı
- **Merkez Kütüphanemizin kullanım kapasitesini düşüren eski binadan kalma galeriler**
- Enstitü Kütüphanemizdeki hizmeti doğrudan etkileyen düşük alan sıkıntısı
- **Zaman zaman diğer idari birimlerden yapılan iş taleplerimizin ya hiç yanıtlanmaması ya da geç yanıtlanması**
- Personel için yol/servis ve öğle yemeđi imkanının bulunmaması
- **Birim içi personel performans sisteminin etkin çalışmaması,**
- Birim içi kurumsal yapılanmanın tamamlanamamış olması

## BİRİMİMİZ AÇISINDAN İGÜ'YÜ BEKLEYEN BİR FIRSAT VAR MI?

### **FIRSATLAR:**

- Deneyimli, nitelikli, güler yüzlü insan kaynağımız ve sık sık yapılan kullanıcı anketleri sayesinde oluşturulan olumlu iletişim,
- Potansiyeli yüksek akademik ve idari birim çalışanları,
- Farklı amaçlar için kullanılacak kütüphane mekanları,
- İGÜ Yayınları, İGÜ Açık Erişim Sistemi ve Üniversite Arşiv Müdürlüğü sorumluluklarının tarafımıza verilmiş olmasından dolayı eşgüdümün kolay olması,
- Ülkemizde üniversite ve kütüphane sayısının artmasından dolayı ortaya çıkan rekabetçi ortam.

## BİRİMİMİZ AÇISINDAN İGÜ'YÜ BEKLEYEN TEHLİKE VEYA KRİZ VAR MI?

### TEHDİTLER:

- Koronavirüs sürecinin devam etmesi,
- Yol/servis ve öğle yemeği olmamasından dolayı kütüphaneci personelde yaşanan sık değişim,
- Kütüphane için elektromanyetik veya RFID güvenlik sistemlerinin temin edilmemesi, yetersiz bilgisayar, kiosk, danışma bankosu
- İGÜ birimleri arasında sıklıkla yaşanan iletişim ve eşgüdüm sorunları,
- Kütüphane mekanlarını etkin/verimli kullanmada ve mekan değişikliklerinde karşılaşılan çeşitli sorunlar,
- Kütüphanemizin ve İGÜ Yayınları'nın gittikçe artan iş yükü ve personel ihtiyacı,
- Ülkemizin içinde bulunduğu ekonomik koşullar doğrultusunda çok hızlı biçimde artan kaynak, sarf malzeme ve işçilik maliyetleri.

## BİRİMİMİZ İGÜ İÇİN HANGİ KATKILARI SAĞLAMAK İSTİYOR?

### POTANSİYEL KATKI ALANLARI:

- Üniversitemizin bilimsel araştırma ve eğitim/öğretim hedeflerine ulaşmasında yardımcı olma kararlılığı,
- Kalite ve sürdürülebilirlik bakış açısıyla birim içi çalışmalarda uzmanlaşmayı ve terfi olanaklarını öne çıkacak bir örgütsel yapı inşa etme hedefi,
- Kütüphane mekanlarını daha etkin/verimli biçimde kullanarak kullanıcılarımızla başarılı bir iletişim tesis etme düşüncesi
- Sosyal medyayı daha doğru kullanma hedefi,
- Akademisyenlerimizin, idari birim çalışanlarımızın potansiyellerinin ortaya çıkarılması ve ürettikleri bilgilerin Yayınevimiz tarafından yayınlanmaya devam edilmesi,
- 2024 yılı sonuna kadar Yayınevimizde yayınlanan kitap sayısının 135'i geçmesi hedefi,
- 2024 yılı sonuna kadar İGÜ Kurumsal Açık Erişim Arşivimizdeki kayıt sayısının 8.000'e ulaşması hedefi,
- 2024 yılı sonuna kadar henüz ULAKBİM TR Dizin'e başvurmamış olan IJET ve ECOMAN dergilerimizin başvurularını yapma kararlılığı,
- 2024 yılı sonuna kadar İGÜSBD ve IGUSABDER dergilerimizin WoS ve/veya Scopus indekslerine dahil olması için gayret gösterilmesi.



## TARİHÇE

2008 yılında Meslek Yüksekokulu bünyesinde Kütüphane Müdürlüğü kurulmuş ve Sayın Alev Dülger Kütüphane Müdürü olarak kütüphane faaliyetlerini başlatmıştır.

2011 yılında Kütüphane ve Dokümantasyon Daire Başkanlığı kurulmuş ve Sayın Ahmet Şenol Armağan Kurucu Daire Başkanı olarak görevine başlamıştır. O tarihte tek yerleşkede yürütülen kütüphane hizmetleri, üniversitemizin büyümesiyle doğru orantılı olarak 2012 yılında 2 yerleşkede, 2014 yılında 3 yerleşkede, 2017 yılında 4 yerleşkede ve 2018 yılından itibaren 5 farklı yerleşkede yürütülür hale gelmiş, Merkez Kütüphane bünyesinde 4 Şube Kütüphanesi ortaya çıkmıştır. Bu Şube Kütüphaneleri kuruluş sırasıyla Meslek Yüksekokulu Kütüphanesi (MYO), Enstitü Kütüphanesi (ENS), Yabancı Diller Yüksekokulu Kütüphanesi (YDYO) ve Sağlık Bilimleri Kütüphanesi (SBK)'dır.

2023 yılından itibaren 17 Kütüphane Personeli ve 5 Hizmetli Personel dahil toplam 22 çalışmamızla Kütüphane faaliyetleri sürdürülmektedir. Çalışanlarımızın 4'ü Bilgi ve Belge Yönetimi veya eşdeğeri bölüm mezunudur. 3 çalışmamız yüksek lisans mezunu, 1 çalışmamız yüksek lisans öğrencisi ve 1 çalışmamız ise doktora öğrencisidir.

2011 yılında 5.500 basılı materyalle başlatılan kütüphane derme geliştirme çalışmaları ile kütüphane koleksiyonu 2024 yılında 184.000 basılı, 3.9 milyon elektronik toplam 4.1 milyon materyale ulaşılmıştır. 2024 yılında kütüphane üye sayısı 13 bini aşmıştır.

# BAZI ABONE VERİ TABANLARIMIZ



ScienceDirect



# Kütüphanelerarası İşbirliđi (Interlibrary Loan- ILL) (KİTS – TÜBESS)

- Üniversitemiz akademik personeli ve doktora öğrencileri Türkiye’deki tüm üniversite kütüphanelerinde bulunan ödünç verilebilir materyalleri, kütüphanemiz aracılığıyla ödünç alabilir. Bunun için yerleşkelerimizdeki kütüphanecilerimize başvurulabilir.
- Buna ek olarak, YÖK Tez Katalođu’nda bulunan erişime kapalı tezler, akademik personel ve doktora öğrencilerimiz için Türkiye Belge Sağlama Sistemi (TÜBESS) üzerinden kütüphanemiz aracılığıyla erişime açılmaktadır. Bu hizmet için de yerleşkelerimizdeki kütüphanecilerimize başvurulabilir.



# İGÜ Kurumsal Açık Erişim Arşivi (DSpace@Gelişim)



DSpace@Gelişim  
institutional repository

Türkçe ▾ Giriş

🏠 DSpace Ana Sayfası

## İGÜ Kurumsal Açık Erişim Arşivi

DSpace, sayısal (dijital) materyali toplayan, koruyan ve dağıtan sayısal bir hizmettir. Kurumsal arşivler, bir kuruluşun mirasını korumak için önemli araçlardır; dijital korumayı ve bilimsel iletişimi kolaylaştırırlar. İstanbul Gelişim Üniversitesi'nde üretilen ve açık erişim olarak paylaşılmasına karar verilen kitap, makale, tez, bildiri, rapor gibi akademik kaynaklar DSpace@Gelişim sayfamızda depolanmaktadır. Bu kurumsal açık erişim arşivi "İstanbul Gelişim Üniversitesi Açık Erişim Politikası Senato Esasları" çerçevesinde hizmet vermektedir. DSpace@Gelişim, uluslararası standartlara sahiptir, telif haklarına saygılıdır ve kurumsal açık erişim felsefesini desteklemektedir.

## DSpace'teki Bölümler

Koleksiyonunu görmek istediğiniz bölümü seçiniz.

İGÜ Akademik Birimleri [934]  
Academic Units of IGU

İGÜ Araştırma Merkezleri [11]  
Research Centers of IGU

İGÜ Genel Sekreterliği [23]  
General Secretariat of IGU

İGÜ Rektörlüğü [58]  
Rectorate of IGU

İGÜ Yayınları [304]  
IGU Press

## Yeni Eklenenler

Polynomial Based Differential Quadrature for Numerical Solutions of Kuramoto-Sivashinsky Equation

Yiğit, Gülsemay; Bayram, Mustafa (VINCA INST NUCLEAR SCI, MIHAJLA PETROVICA-ALASA 12-14 VINCA, 11037 BELGRADE. POB 522, BELGRADE, 11001, SERBIA, 2019)

In this study, a numerical discrete derivative technique for solutions of Kuramoto-Sivashinsky equation is considered. According to the procedure,

Erişim için:  
<http://acikerisim.gelisim.edu.tr>  
&  
Araştırma Çıktılarınızı Göndermek İçin:  
[acikerisim@gelisim.edu.tr](mailto:acikerisim@gelisim.edu.tr)



| Politika | Rehber | İletişim |

DSpace@Gelisim



Ara



Gelişmiş Arama

Göz at

Tüm DSpace

Bölümler & Koleksiyonlar

Tarihe Göre

Yazara Göre

Başlığa Göre

Konuya Göre

Türe Göre

Bölüme Göre

Yayıncıya Göre

# KDDB BİRİM KALİTE KURULU

## BİRİM KALİTE KURULU ÜYELERİ:

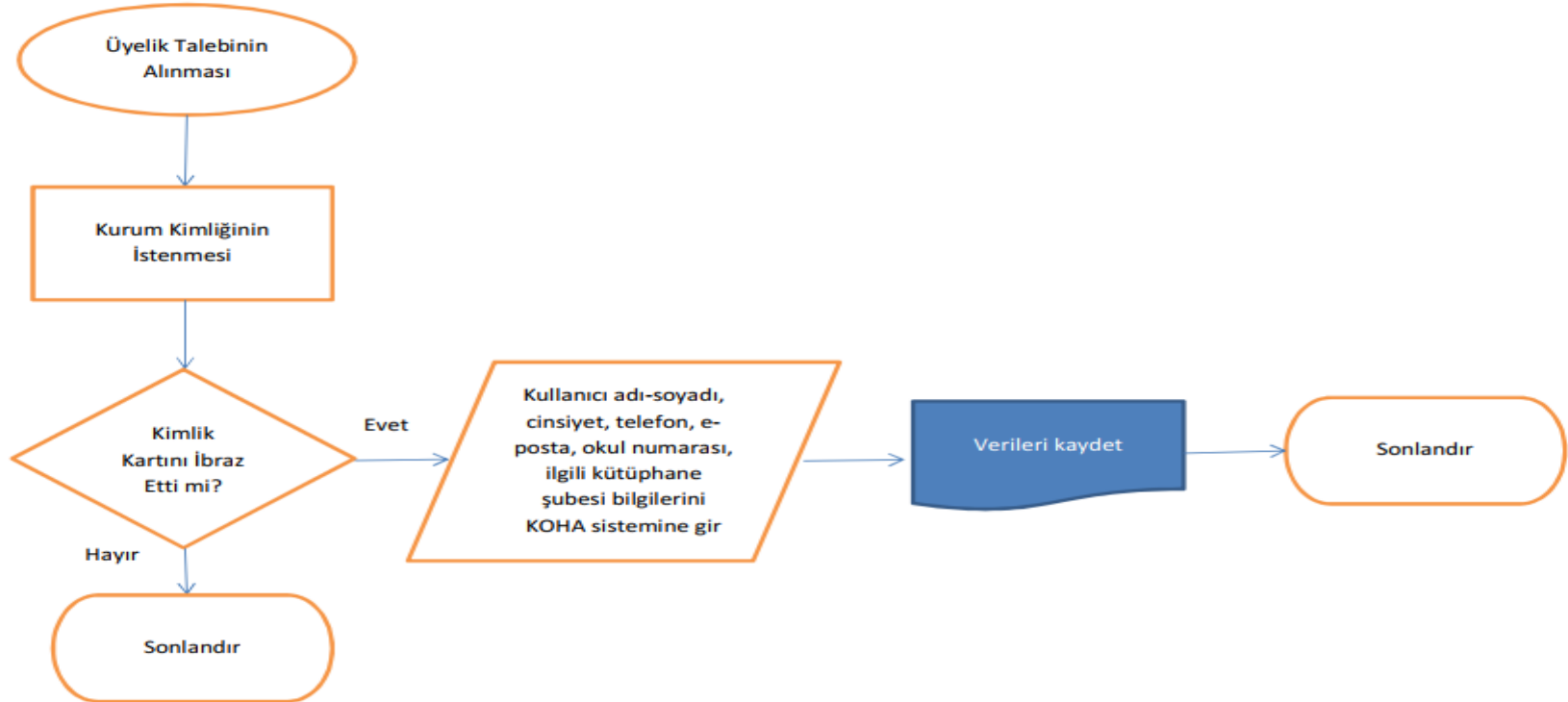
**Başkan: Ahmet Şenol ARMAĞAN – Daire Bşk. ve Birim Kalite Temsilcisi**

**Üye: Seher İLERİ – Daire Bşk. Yrd.**

**Üye: Şükran DÖNMEZ (Kütüphane ve Dok. İşl. Memuru)**

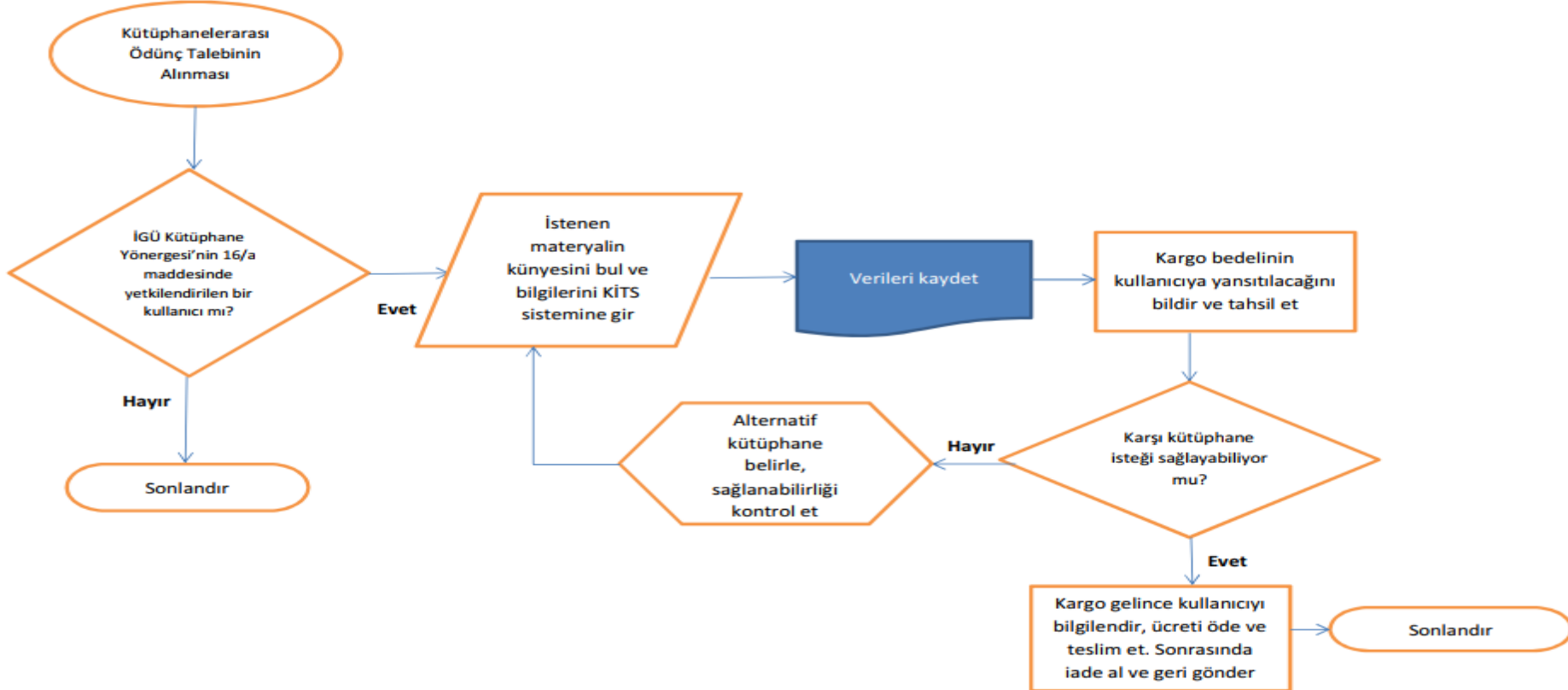
# KÜTÜPHANE ÜYELİK İŞLEMLERİ PROSEDÜRÜ – İŞ AKIŞI

## KÜTÜPHANE ÜYELİK İŞLEMLERİ PROSEDÜRÜ Lisans ve Ön Lisans Öğrencilerinin Kütüphane Kayıt İş Akış Süreci



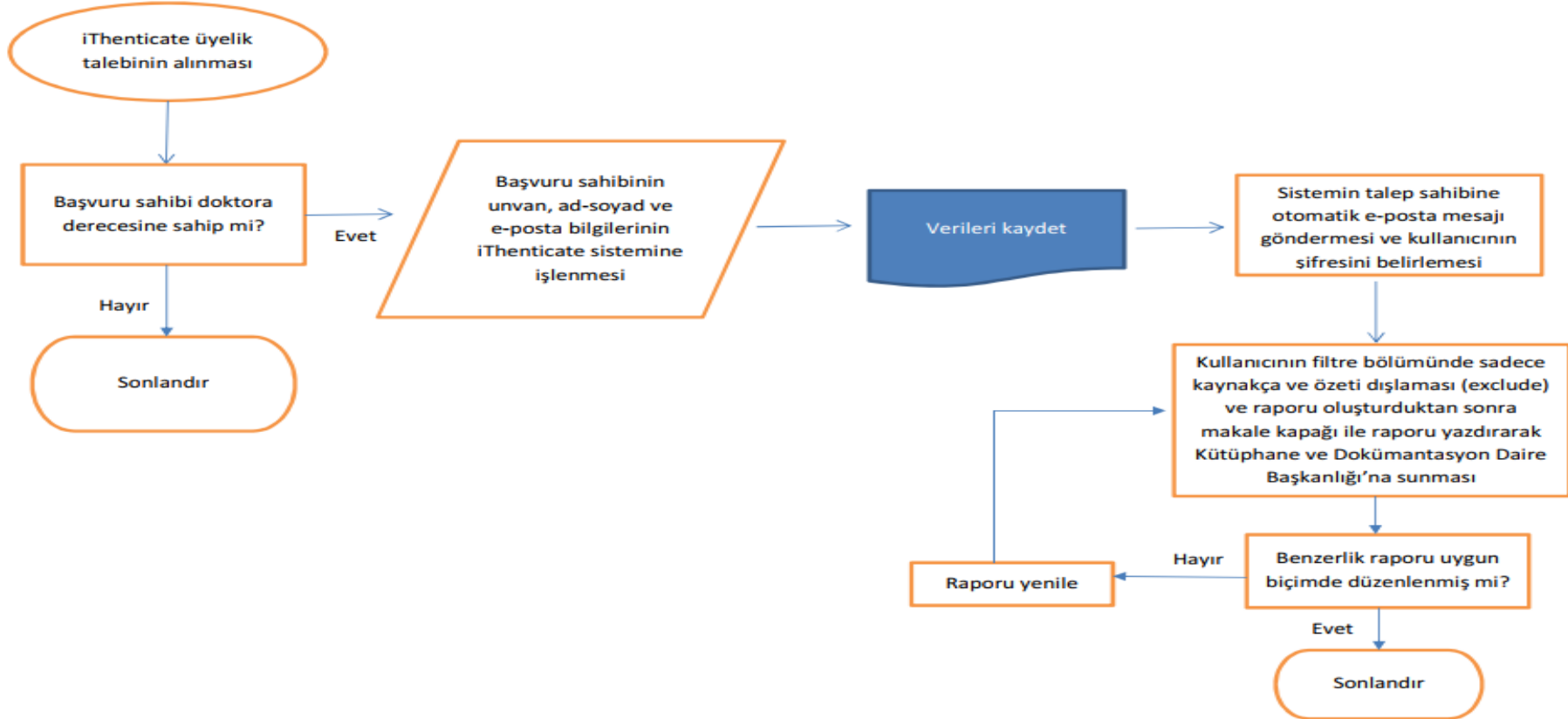
# ÖDÜNÇ VERME-İADE ALMA PROSEDÜRÜ – İLL İŞ AKIŞI

## ÖDÜNÇ VERME – İADE ALMA İŞLEMLERİ PROSEDÜRÜ Kütüphanelerarası Ödünç Alma ve İade İş Akış Süreci



# AKADEMİK TEŞVİK BAŞVURULARINDA BENZERLİK RAPORU – İŞ AKIŞ ŞEMASI

## AKADEMİK TEŞVİK BAŞVURULARINDA BENZERLİK RAPORU İŞ AKIŞ ŞEMASI





# İGÜ Kütüphane

## Resmi Sosyal Medya Hesaplarımız ve Kurumsal E-posta Adresimiz:



igukutuphane



IGUKutuphane



igukutuphane



İGÜ Kütüphane



İstanbul Gelişim Üniversitesi Kütüphanesi



kutuphane@gelisim.edu.tr

# İSTANBUL GELİŞİM ÜNİVERSİTESİ YAYINLARI

<http://iguyayinlari.gelisim.edu.tr/>

KÜTÜPHANE VE DOKÜMANTASYON DAİRE BAŞKANLIĞI

Sık Sorulan Sorular

Dil Seçimi



ANASAYFA

HAKKIMIZDA

KİTAPLAR

Açık Erişim Politikası

SÜRELİ YAYINLAR

İLETİŞİM

İGÜ YAYINLARI

## YAYINEVİMİZDE BASILAN KİTAPLAR (125 ADET)



- Bertold Brecht



2- Televizyon



3- İşletme  
Yönetimi-I



4- Evliya Çelebi



5- Yeni Türk  
Ticaret Kanunu



6- Denim Giysi



7- Batık Sanatı



8- Pazarlama  
İlkeleri



9- Dış Ticaret  
İşlemleri  
Muhasebesi



10- Pazarlama  
Yönetimi



11- Ekonometri



12- Yapay Zekâ



13- Bilinçaltı  
Reklamcılık



14- Genel ve  
Temel Hukuk



15-  
Mühendislikte  
Mekanik



16- Dünya  
Bankası



17- Bilişsel  
bilimler



18- Lojistik



19- Bütçe ve  
maliye



20- Keynezyen



21- Gümrük  
Birliği



22- Sınır ticareti



23- Tarımsal



24- Enflasyon

## İstanbul Gelişim Üniversitesi Sosyal Bilimler Dergisi

ISSN: 2148-4287 • e-ISSN: 2148-7189 • Başlangıç: 2014 • Yayın Aralığı: Yılda 2 Sayı • Yayıncı: İstanbul Gelişim Üniversitesi

Dergide ara



TRİZİN

### HAKKINDA

İstanbul Gelişim Üniversitesi Sosyal Bilimler Dergisi (İGÜSBD), uluslararası hakemli bir dergidir. Yılda iki kez **Nisan** ve **Ekim** aylarında yayımlanmaktadır. Dergimiz, **ULAKBİM TR Dizin** tarafından 2015 yılından itibaren dizinlenmekte ve **Directory of Open Access Journals (DOAJ)**, **EBSCO**, **OpenAIRE**, **PROQUEST**, **SOBIAD**, **Ulrich's** gibi kuruluşlar tarafından açık erişim olarak harmanlanmaktadır. Dergimize FELSEFE, HALKLA İLİŞKİLER, İDARİ BİLİMLER, İKTİSAT, İLETİŞİM BİLİMLERİ, İSTATİSTİK, İŞLETME, LOJİSTİK, PSİKOLOJİ, SİYASAL BİLİMLER ve SOSYOLOJİ konu başlıkları çerçevesindeki bilimsel makaleler kabul edilmektedir. ARKEOLOJİ, BİLGİ TEKNOLOJİSİ, DİL BİLİM, EDEBİYAT, EĞİTİM, GÜZEL SANATLAR, HUKUK, MİMARLIK ve TARİH konu başlıklarına sahip bilimsel makaleler ise kabul edilmemektedir. Dergimizde Makale İşleme Ücreti (APC) veya makale gönderme ücreti uygulaması bulunmamaktadır.

### ARŞİV

#### Son Sayılar

- 2021 - Cilt: 8 Sayı: 2
- 2021 - Cilt: 8 Sayı: 1
- 2020 - Cilt: 7 Sayı: 2
- 2020 - Cilt: 7 Sayı: 1

#### Özel Sayılar

### KEŞFET

- Makale Gönder
- Hakemlik İsteği Gönder
- Amaç ve Kapsam
- Yazım Kuralları
- Etik İlkeler ve Yayın Politikası
- Ücret Politikası
- Dergi Kurulları
- Dizinler
- Duyurular

## International Journal of Engineering Technologies

ISSN: 2149-0104 • e-ISSN: 2149-5262 • Başlangıç: 2015 • Yayın Aralığı: Yılda 4 Sayı • Yayıncı: İstanbul Gelişim Üniversitesi

Dergide ara



### HAKKINDA

The *International Journal of Engineering Technologies (IJET)* seeks to stimulate and publicize knowledge of the various topics of engineering technologies. The *IJET* is a new **peer review, open source and free of charge** journal, which accepts all types of papers about engineering technologies. The journal targets to present to the international community important results of work in the fields of engineering technologies such as imagining, researching, planning, creating, testing, improving, implementing, using and asking. The journal also aims to help engineers, researchers, scientists, manufacturers, universities, institutions, industries, world agencies, societies, etc. to keep up with new developments in theory and applications and to provide alternative

### ARŞİV

#### Son Sayılar

- 2021 - Cilt: 7 Sayı: 3
- 2021 - Cilt: 7 Sayı: 2
- 2021 - Cilt: 7 Sayı: 1
- 2020 - Cilt: 6 Sayı: 4

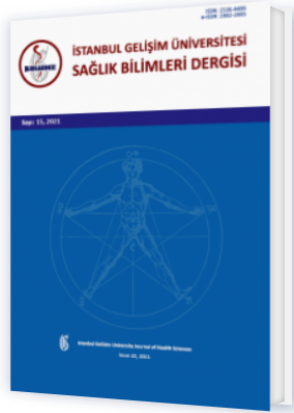
### KEŞFET

- » Makale Gönder
- » Hakemlik İsteği Gönder
- > Amaç ve Kapsam
- > Yazım Kuralları
- > Etik İlkeler ve Yayın Politikası
- > Ücret Politikası
- > Dergi Kuralları
- > Dizinler
- > About

## İstanbul Gelişim Üniversitesi Sağlık Bilimleri Dergisi

ISSN: 2536-4499 • e-ISSN: 2602-2605 • Başlangıç: 2017 • Yayın Aralığı: Yılda 3 Sayı • Yayıncı: İstanbul Gelişim Üniversitesi

Dergide ara



### HAKKINDA

İstanbul Gelişim Üniversitesi Sağlık Bilimleri Dergisi (IGUSABDER) yılda üç kez (Nisan, Ağustos, Aralık) yayınlanan uluslararası hakemli dergidir. Dergimiz TÜBİTAK ULAKBİM TR Dizin ve Sağlık Bilimleri Alan İndeksi Türkiye Atıf Dizin tarafından dizinlenmektedir. Ayrıca Directory of Open Access Journals (DOAJ) ve Journals Directory'e kayıtlıdır.

**Dr. Öğr. Üyesi Abdullah Yüksel BARUT** (Editör)

**Prof. Dr. Rifat MUTUŞ** (Editör Yardımcısı)

**Doç. Dr. S. Arda ÖZTÜRKCAN** (Editör Yardımcısı)

**Adres:** İstanbul Gelişim Üniversitesi, Sağlık Bilimleri Fakültesi, Cihangir Mah. Şehit

### ARŞİV

#### Son Sayılar

2021 - Sayı: 15

2021 - Sayı: 14

2021 - Sayı: 13

2020 - Sayı: 12

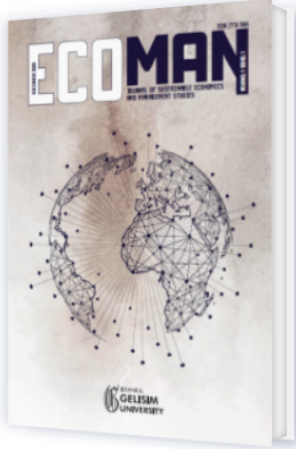
### KEŞFET

- Makale Gönder
- Hakemlik İsteği Gönder
- > Amaç ve Kapsam
- > Yazım Kuralları
- > Etik İlkeler ve Yayın Politikası
- > Ücret Politikası
- > Dergi Kurulları
- > Dizinler
- > Açık Erisim Politikası

## Journal of Sustainable Economics and Management Studies

ISSN: 2718-1065 • e-ISSN: 2791-8084 • Başlangıç: 2020 • Yayın Aralığı: Yılda 2 Sayı • Yayıncı: İstanbul Gelişim Üniversitesi

Dergide ara



### HAKKINDA

**Journal of Sustainable Economics and Management Studies** (ECOMAN) 2718-1057 (Printed ISSN) & 2791-8084 (Electronic ISSN) is an international, multidisciplinary peer-reviewed journal. ECOMAN will be published twice a year, in June and December. The goal of the Journal is to establish an academic platform for the social sciences including business, economics and management. Contributing to the production of knowledge and creation of value; be a qualified reference source in academic publishing; and giving priority to ecological, economic and social sustainability are the primary goals of the journal. ECOMAN has international editorial as well advisory boards and only articles in English will be published.

### ARŞİV

#### Son Sayılar

2020 - Cilt: 1 Sayı: 1

### KEŞFET

- › Makale Gönder
- › Hakemlik İsteği Gönder
- › Amaç ve Kapsam
- › Yazım Kuralları
- › Etik İlkeler ve Yayın Politikası
- › Ücret Politikası
- › Dergi Kurulları
- › Dizinler

## ART/icle: Sanat ve Tasarım Dergisi

ISSN: 2718-1057 • e-ISSN: 2791-7665 • Başlangıç: 2020 • Yayın Aralığı: Yılda 2 Sayı • Yayıncı: İstanbul Gelişim Üniversitesi

Dergide ara



### HAKKINDA

**ART/icle: Sanat & Tasarım Dergisi**, (ISSN: 2718-1057 & e-ISSN: 2791-7665) 2020 yılında kurulmuştur. ART/icle: Sanat & Tasarım Dergisi, İstanbul Gelişim Üniversitesi Güzel Sanatlar Fakültesi tarafından yılda iki kez, Haziran ve Aralık aylarında yayımlanacaktır. Uluslararası Akademik Hakemli Dergi statüsündedir. Açık erişim felsefesine uygun olarak faaliyet gösterecektir. Amacımız, Güzel Sanatlar ve Tasarım alanlarındaki farklı disiplinlerden ortak bir akademik platform oluşturmaktır. ART/icle: Sanat & Tasarım Dergisi'ne, plastik sanatlar, grafik tasarım, görsel iletişim tasarımı, çizgi film animasyon, yeni medya, mimarlık, iç mimarlık, kentsel tasarım, sanat eğitimi, sanat tarihi, sanat felsefesi ve sosyolojisi, sinema ve televizyon, gastronomi ve mutfak sanatları, moda ve tekstil tasarımı, sahne sanatları konu

### ARŞİV

#### Son Sayılar

2021 - Cilt: 1 Sayı: 2

2021 - Cilt: 1 Sayı: 1

### KEŞFET

- Makale Gönder
- Hakemlik İsteği Gönder
- Amaç ve Kapsam
- Yazım Kuralları
- Etik İlkeler ve Yayın Politikası
- Ücret Politikası
- Dergi Kurulları
- Dizinler
- Derin İnternet Sitesi







# İGÜ Yayınları

## Resmi Sosyal Medya Hesaplarımız ve Kurumsal E-posta Adresimiz:



iguyayinlari



iguyayinlari



iguyayinlari



iguyayinlari@gelisim.edu.tr



İstanbul Gelişim Üniversitesi

Kütüphane ve Dokümantasyon Daire Başkanlığı

Adres: Cihangir Mah. Şehit Jandarma Komando Er  
Hakan Öner Sk. No: 1, 34310 Avcılar / İstanbul / Türkiye

E-posta: [kutuphane@gelisim.edu.tr](mailto:kutuphane@gelisim.edu.tr)

Tel: 0212 4227000 / 130, 240, 350, 367, 630, 7191-7192

Belgeç: 0212 4227401

Web: <https://kddb.gelisim.edu.tr>

<http://iguyayinlari.gelisim.edu.tr>

<http://acikerisim.gelisim.edu.tr>

<https://www.facebook.com/igukutuphane>

<https://twitter.com/IGUKutuphane>

<https://www.instagram.com/igukutuphane>

<https://www.youtube.com/channel/UC2n5TjexFVYf4uO89t-fvNg>