



İGÜ

İGUZEM

Uzaktan Eğitim

Uygulama ve Araştırma Merkezi



İSTANBUL GELİŞİM ÜNİVERSİTESİ
UZAKTAN EĞİTİM
UYGULAMA VE ARAŞTIRMA MERKEZİ

ÖDEV AKTİVİTESİ
KILAVUZU





Bu kılavuz İstanbul Gelişim Üniversitesi tarafından ödev aktivitesi ile ilgili bilgi vermek amacıyla hazırlanmıştır. Ödev aktivitenize başlamadan önce kılavuzunu mutlaka okuyunuz. Aktivite dersin sorumlu akademisyeninin belirttiği tarihler arasında erişilebilir olacaktır.

Aktiviteyi başlatmadan önce;

- Google Chrome tarayıcısının son sürümünü kullanmanız,
- Mobil cihazlarda Chrome Mobil tarayıcısını kullanmanız,
- Tarayıcınızın güncel olması, güncel değilse güncellemeniz,
- Ödev aktivitesine tıklamadan önce tarayıcınızın geçmişini temizlemiş olmanız,
- Tarayıcınız üzerindeki yüklü olan eklentilerin pasif edilmiş olması,
- Mümkünse kablolu internet kullanılması veya güçlü bir Wi-Fi ağına bağlanması ve ortak alanlardaki Wi-Fi bağlantılarının kullanılmaması

gerekmektedir.





- Ödev aktiviteniz dersinizin sayfasında bulunmaktadır ve sarı renkli olarak görünmektedir.
- Ödev aktivitesinde süreç şöyle ilerlemektedir;
- Dosyanızın sisteme (LMS) yüklenmesi ile süreç tamamlanmaktadır ve yalnızca tek bir dosya yükleyebilirsiniz.





ÖDEV AKTİVİTESİNE ERİŞİM

- Ödev aktivitesine erişmek için LMS'de "Derslerim" sayfasından ilgili dersinizin sayfasına giriniz. (<https://lms.gelisim.edu.tr/Course/MyCourses>).
- İlgili dersinizin sayfasında, aşağıdaki görselde gösterildiği gibi sarı renkli ödev aktivitesi görünecektir.

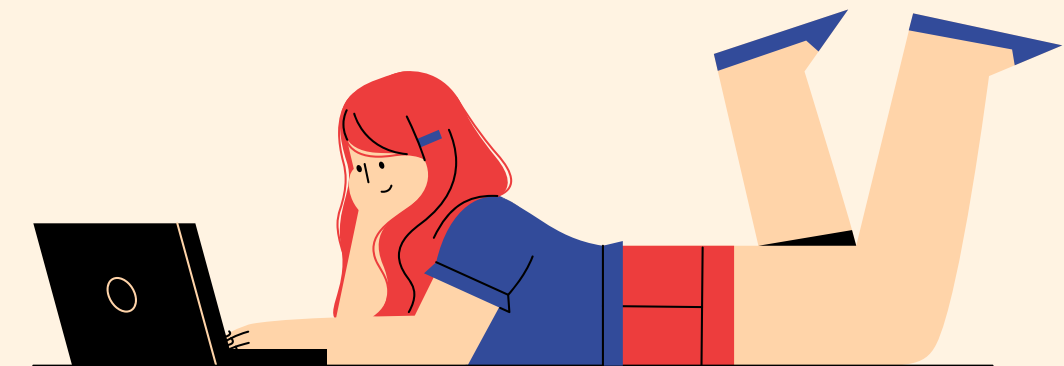
Henüz Dosya Yüklemedi

Aktivite Başlangıç Tarihi
21 Mar 2023 14:30

Son Tamamlama Tarihi
21 Mar 2023 14:50

KLASİK SINAV -2023 Ödev - Klasik Sınav

21 Mar 2023 14:30 21 Mar 2023 14:50





EĞİTMEN DOSYASINI BİLGİSAYARA İNDİRME

- Ödev Aktivitesine tıklayınız.
- Eğer dersin eğitmeni aktiviteye dosya yüklemişse sağ taraftaki **YEŞİL** indir butonuna tıklayınız.

DEMO-DERS01 (DMO101) - 2021 GÜZ - KLASİK

Aktivite Penceresini Kapat

VİZE SINAVI

Son Teslim Tarihi: 24.11.2020 12:30

demo-ders01_-_dmo101_-_vize_sinavi_soru_kagidi_-_tr.docx

İndir

Yüklediğiniz Dosyalar:
Henüz dosya yüklemediniz

İndir
Ödev dosyasını indirmek için tıklayın

Ödevi Yükle
Henüz dosya yüklemediniz

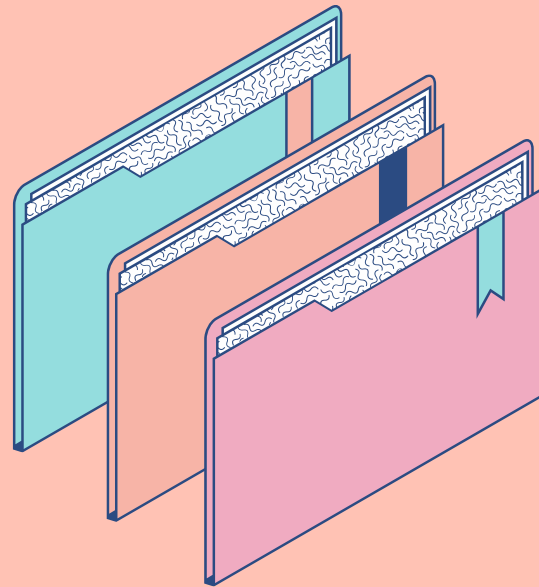
Yükleme Hakkı
0/10



DOSYAYI SİSTEME YÜKLEME

- Dosyanızı Ödev Aktivitesi üzerinden sisteme yüklemeniz gerekmektedir.
- Yalnızca **pdf, png, jpeg, docx, mp3, mp4, zip** uzantılı dosyalarınızı sisteme yükleyebilirsiniz.
- Ödev aktivitesi üzerinden "**Ödevi Yükle**" butonuna tıklayarak açılan sayfadan dosyanızı sisteme yüklemelisiniz. Böylece aktivite için yüklediğiniz dosya dersin öğretim elemanına ulaşmaktadır.
- Yükleme adımları bir sonraki sayfada bulunan görsellerde gösterilmektedir.

NOT: Sisteme (LMS'ye) **tek bir dosya** yükleyebilirsiniz. Birden fazla dosya yüklemesi yapılamaz. **Birden fazla dosyanız varsa** tüm dosyalarınızı **tek bir zip** dosyasına dönüştürmeniz gerekmektedir.





DEMO-DERS01 (DMO101) - 2021 GÜZ - KLASİK VİZE SINAVI

Aktivite Penceresini Kapat

Son Teslim Tarihi: 24.11.2020 12:30

demo-ders01_-_dmo101_-_vize_sinavi_soru_kagidi_-_tr.docx

İndir

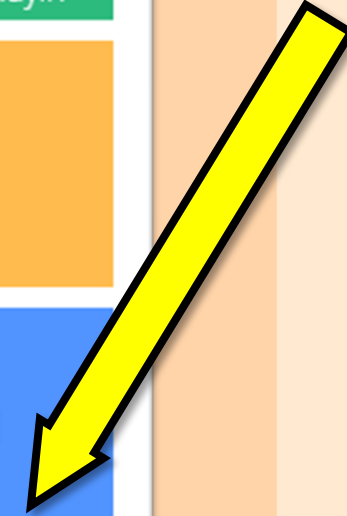
Yüklediğiniz Dosyalar:
Henüz dosya yüklemediniz

Yükleme sayfasını
açmak için tıklayın

İndir
Ödev dosyasını indirmek için tıklayın

Ödevi Yükle
Henüz dosya yüklemediniz

Yükleme Hakkı
0/10



- "Yükleme Hakkı"nın birden fazla olması durumu birden fazla dosya yükleyebileceğiniz anlamına gelmemektedir.
- Yükleme yaparken sorun yaşamadığınız durumda veya yanlış bir dosya yüklediğinizde yükleme hakkınız kadar tekrar yükleme yapabilirsiniz.
- Yanlış dosya yüklemeniz durumunda önceki yüklediğiniz dosyanızı sildikten sonra tekrar yükleme yapabilirsiniz.

Yükleyeceğiniz
dosyayı seçin

Dosya Yükle

+ Seç veya Sürükle Bırak

+ Yazarak Cevap Ver

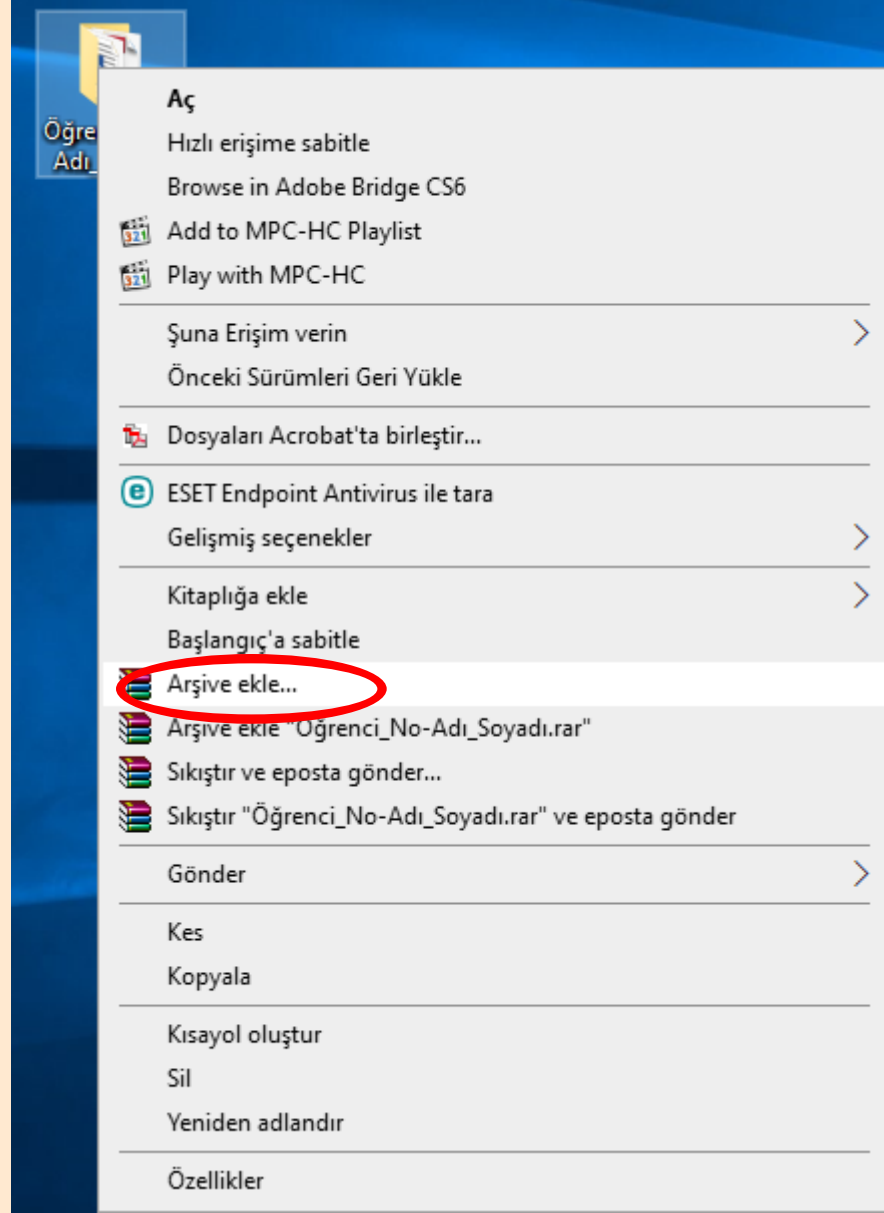
Dosya Yükle

Dosya
yüklemek için
tıklayınız.

Ödev Yükleme

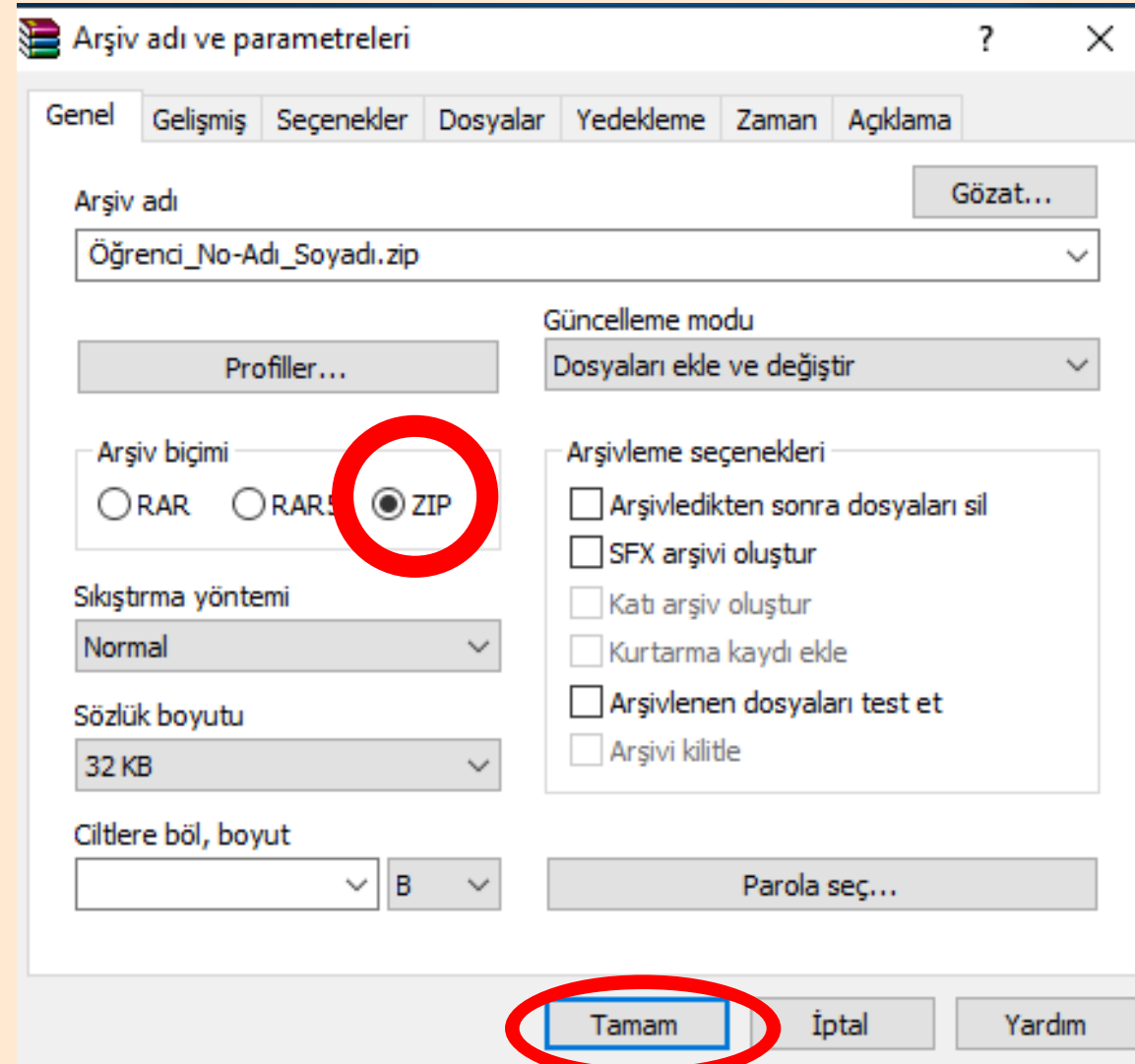
Ödev dosyasını yükledikten sonra Ödev Yükle butonuna basınız

≡ ZIP FORMATINA DÖNÜŞTÜRME (WINDOWS)



1

Ödev dosyalarınızı tek bir klasör içine alınız. Klasöre farenizle sağ tıklayıp «Arşive ekle» seçeneğini seçiniz.

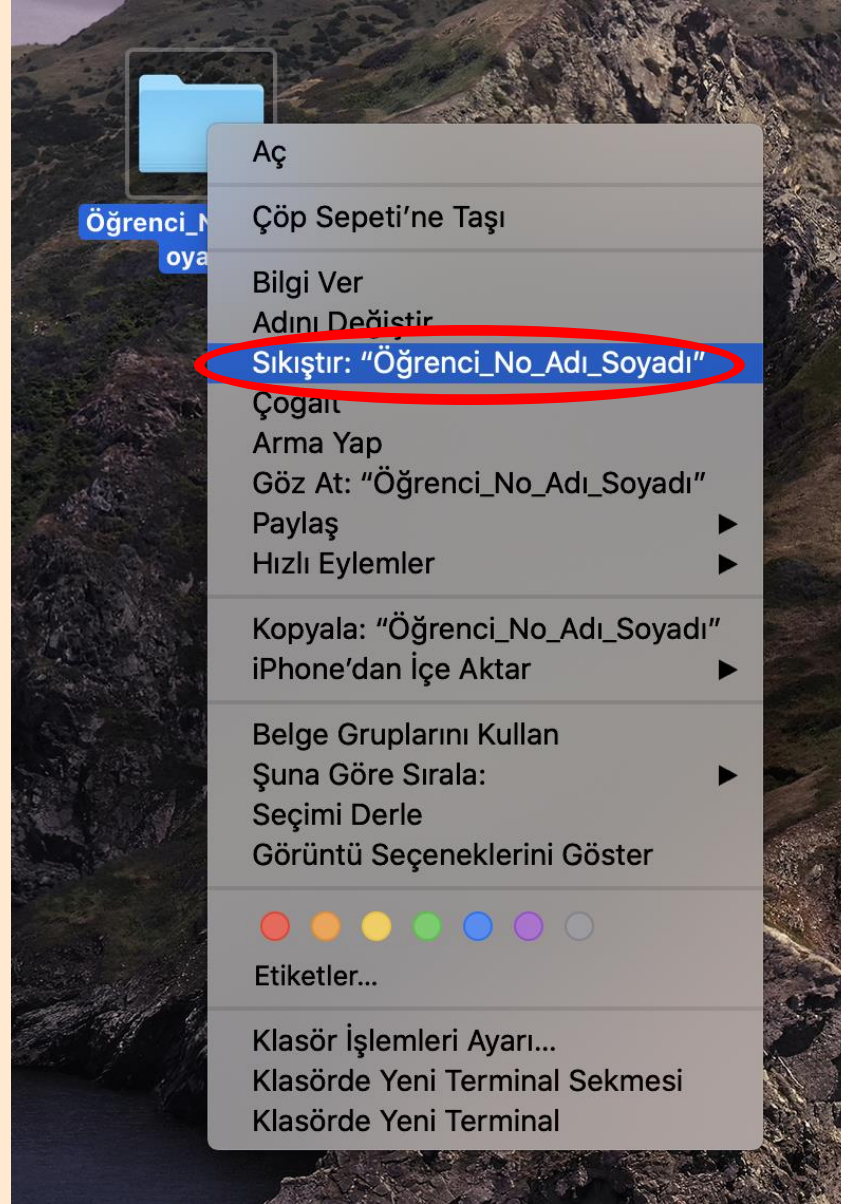


2



3

≡ ZIP FORMATINA DÖNÜŞTÜRME (MAC)



1

Ödev dosyalarınızı tek bir klasör içine alınız. Klasöre farenizle sağ tıklayıp «Sıkıştır» seçeneğini seçiniz.



2

ÖNEMLİ NOTLAR



- Birden fazla dosyanız var ise dosyalarınızı tek bir dosyada birleştirmeyi unutmayınız.
- Sisteme (LMS'ye) tek bir dosya yükleyebilirsiniz. Sisteme (LMS'ye) birden fazla dosya yüklemesi yapılamaz. Birden fazla dosyanız varsa tüm dosyalarınızı tek bir zip dosyasına dönüştürmeniz gerekmektedir.
- Farklı formatta dosyanız bulunması durumunda ödevinizi **zip** dosyası hâline getirerek, tek seferde yükleme yapabilirsiniz. Sistemde (LMS) dosya yükleme boyutu en fazla 200 MB'tır.
- Ödev süresi sona erdikten sonra sisteme yükleme yapılamamaktadır.
- İnternet hızınıza bağlı olarak yükleme süreniz değişmektedir. Yükleme sürenizi de göz önünde bulundurarak dosyanızı önceden yüklemeye başlamanızı tavsiye etmekteyiz. Yükleme işlemi süre bitmeden tamamlanmalıdır.
- Dosyanızı yükledikten sonra, ödev aktivitesinin dosya yükleme bölümünde "Dosya başarı ile yüklendi. Lütfen yüklediğiniz dosyayı aşağıda verilen alandan indirerek kontrol ediniz." şeklinde bir yazı karşınıza çıkacaktır.
- Yanlış bir dosya yüklendiyse doğru dosyayı yüklemek için öncelikle yüklü olan dosyanın silinmesi gerekmektedir.
- Dersin eğitmeni tarafından en az 1 en çok 10 yükleme hakkı tanınacaktır. Her yükleme denemesinde 1 hakkınızı kullanmaktasınız, dikkatli olunuz.



İGÜ

İGÜZEM

Uzaktan Eğitim

Uygulama ve Araştırma Merkezi

BAŞARILAR DİLERİZ...



uzaktanegitim@gelisim.edu.tr



uzem.gelisim.edu.tr