



İGÜ

İGÜZEM

Uzaktan Eğitim

Uygulama ve Araştırma Merkezi



İSTANBUL GELİŞİM ÜNİVERSİTESİ  
UZAKTAN EĞİTİM UYGULAMA VE ARAŞTIRMA  
MERKEZİ

# ONLINE KLASİK SINAV KILAVUZU





Bu kılavuz İstanbul Gelişim Üniversitesi tarafından sınav ile ilgili bilgi vermek amacıyla hazırlanmıştır. Sınavınızı başlatmadan önce sınav kılavuzunu mutlaka okuyunuz. Sınavlar dersin sorumlu akademisyeninin belirttiği tarihler arasında internet üzerinden online olarak yapılacaktır.

Sınavınızı başlatmadan önce;

- Google Chrome tarayıcısının son sürümünü kullanmanız,
- Mobil cihazlarda Chrome Mobil tarayıcısını kullanmanız,
- Tarayıcınızın güncel olması, güncel değilse güncellemeniz,
- Sınava girmeden önce tarayıcınızın geçmişini temizlemiş olmanız,
- Tarayıcınız üzerindeki yüklü olan eklentilerin pasif edilmiş olması,
- Mümkünse kablolu internet kullanılması veya güçlü bir Wi-Fi ağına bağlanması ve ortak alanlardaki Wi-Fi bağlantılarının kullanılmaması

gerekmektedir.





- Klasik türündeki sınavlar test sınavlardan farklı olarak sınav uygulamasından değil, sadece LMS platformundan tarayıcı üzerinden yapılmaktadır. Klasik sınavınız dersinizin sayfasında bulunmaktadır ve sarı renkli olarak görünmektedir.
- Klasik sınavlardaki süreç şöyle ilerlemektedir:
- Dersin öğretim elemanının sisteme (LMS'ye) yüklemiş olduğu "sınav aktivitesi" içerisinde bulunan sınav soru kağıdını indirerek cevaplamanız ve bu cevap kağıdını tekrar sisteme (LMS'ye) yüklemeniz şeklinde ilerlemektedir.





# KLASİK SINAVA ERİŞİM

- Klasik sınavlara erişmek için LMS'de "Derslerim" sayfasından ilgili dersinizin sayfasına giriş yapınız. (<https://lms.gelisim.edu.tr/Course/MyCourses>).
- İlgili dersinizin sayfasında, aşağıdaki görselde gösterildiği gibi **sarı** renkli klasik sınav aktivitesi görünecektir.

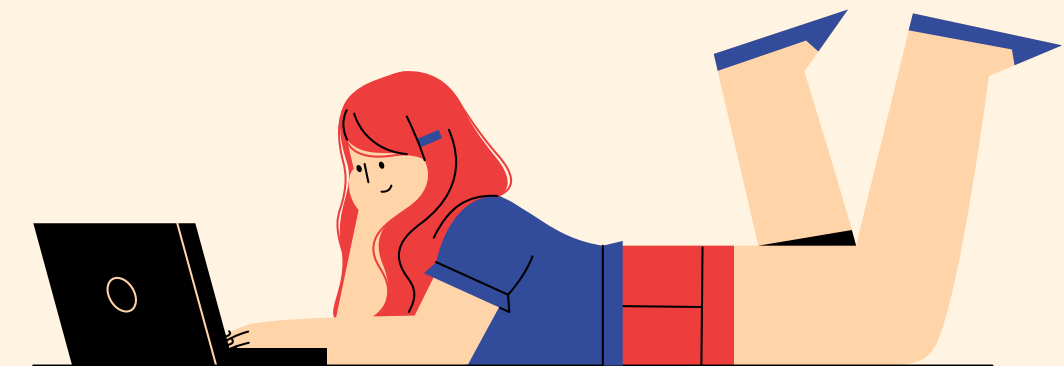
Henüz Dosya Yüklemedi

Aktivite Başlangıç Tarihi  
21 Mar 2023 14:30

Son Tamamlama Tarihi  
21 Mar 2023 14:50

KLASİK SINAV -2023 Ödev - Klasik Sınav

21 Mar 2023 14:30 | 21 Mar 2023 14:50





# SINAV KAĞIDINI BİLGİSAYARA İNDİRME

- Klasik Sınav Aktivitesine tıklayınız.
- Sağ taraftaki **YEŞİL** indir butonuna tıklayınız.

DEMO-DERS01 (DMO101) - 2021 GÜZ - KLASİK Aktivite Penceresini Kapat

VİZE SINAVI

Son Teslim Tarihi: 24.11.2020 12:30

demo-ders01\_-\_dmo101\_-\_vize\_sinavi\_soru\_kagidi\_-\_tr.docx

İndir

**Yüklediğiniz Dosyalar:**  
Henüz dosya yüklemediniz

**İndir**  
Ödev dosyasını indirmek için tıklayın

**Ödevi Yükle**  
Henüz dosya yüklemediniz

**Yükleme Hakkı**  
0/10



# CEVAP KAĞIDI

- Cevap kağıdı üzerinde sizden istenen ad, soyad, öğrenci numarası, ders adı, ders kodu, sınav tarihi vb. tüm bilgileri eksiksiz doldurunuz.
- Klasik sınavlarda cevaplarınızı klasik sınav aktivitesinden indirdiğiniz soru kağıdına (ya da dosyasına) yazmalısınız.
- Eğer dijital ortamda (bilgisayarda) yanıtları dolduruyorsanız sayfa sayısını artırarak sınavınıza devam edebilirsiniz.
- Soru kağıdının çıktısını alıp elle yanıtları dolduruyorsanız A4 ebatında başka bir kağıda sıra numarası yazarak sınavınıza devam edebilirsiniz.
- Soru kağıdınızı el yazısı ile dolduruyorsanız okunaklı olarak yazınız.
- Aynı sınav için birden fazla kağıt doldurulur ise ilave kağıtlar üzerine sayfa numarası da yazılmalıdır.

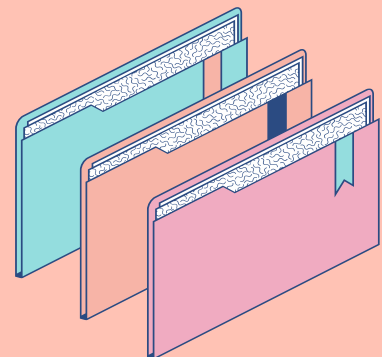


# CEVAP KAĞIDINI SİSTEME YÜKLEME

- Cevap kağıdınızı Klasik Sınav Aktivitesi üzerinden sisteme sınav süresi içerisinde yüklemeniz gerekmektedir.
- Cevap kağıdınızı el yazısı ile doldurduysanız fotoğrafını çekerek veya varsa tarayıcı cihazdan taratarak elde ettiğiniz **PDF**, **ZIP** ya da **Word** türündeki dosyayı sisteme yükleyebilirsiniz.
- Cevap kağıdınızı bilgisayar üzerinde doldurduysanız kaydedip, ilgili dosyayı **PDF**, **ZIP** ya da **Word** türünde sisteme yükleyebilirsiniz.
- Klasik sınav aktivitesi üzerinden "Ödev Yükle" butonuna tıklayarak açılan sayfadan dosyanızı sisteme yüklemelisiniz. Böylece sınav için yüklediğiniz dosya dersin öğretim elemanına ulaşmaktadır. Yükleme adımları bir sonraki sayfada bulunan görsellerde gösterilmektedir.



**NOT:** Sisteme (LMS'ye) **tek bir dosya** yükleyebilirsiniz. Birden fazla dosya yüklemesi **yapılamaz**.  
**Birden fazla sayfasınız varsa** tüm sayfalarınızı **tek bir PDF** ya da **ZIP** dosyasına dönüştürmeniz gerekmektedir.





# DEMO-DERS01 (DMO101) - 2021 GÜZ - KLASİK VİZE SINAVI

Aktivite Penceresini Kapat

Son Teslim Tarihi: 24.11.2020 12:30

demo-ders01\_-\_dmo101\_-\_vize\_sinavi\_soru\_kagidi\_-\_tr.docx

İndir

Yüklediğiniz Dosyalar:

Henüz dosya yüklemediniz

İndir

Ödev dosyasını indirmek için tıklayın

Yükleme sayfasını  
açmak için tıklayın

Ödevi Yükle

Henüz dosya yüklemediniz

Yükleme Hakkı

0/10

Dosya Yükle

Yükleyeceğiniz  
dosyayı seçin

+ Seç veya Sürükle Bırak

+ Yazarak Cevap Ver

Dosya Yükle

Dosya  
yüklemek için  
tıklayınız.

Ödev Yükleme

Ödev dosyasını yükledikten sonra Ödev Yükle butonuna basınız





# CEVAP KAĞIDINI PDF'YE ÇEVİRME

- Öncelikle şunu **hatırlatmak isteriz**; sınav süresi dolmadan cevap kağıdınızı LMS'ye yüklemeniz gerekmektedir.
- Sisteme **PDF, ZIP** ya da **WORD** türünde dosya yükleyebilirsiniz.
- Cevap kağıdının bilgisayara aktarılması konusunda farklı yöntemler bulunmaktadır. Bu yöntemlerden en sık kullanılanlarını şöyle sıralayabiliriz:
  - Telefonda fotoğraf çekerek (**Adobe Scan** uygulamasını kullanarak),
  - Tarayıcı (Scanner) cihazından taratarak.





# CEP TELEFONU İLE TARAMA YAPMA

- Telefonunuzun **ANDROID** veya **IOS** işletim sistemine sahip olması yeterlidir.
- Telefonunuza uygulama mağazasından **Adobe Scan** isimli uygulamayı yükleyiniz.

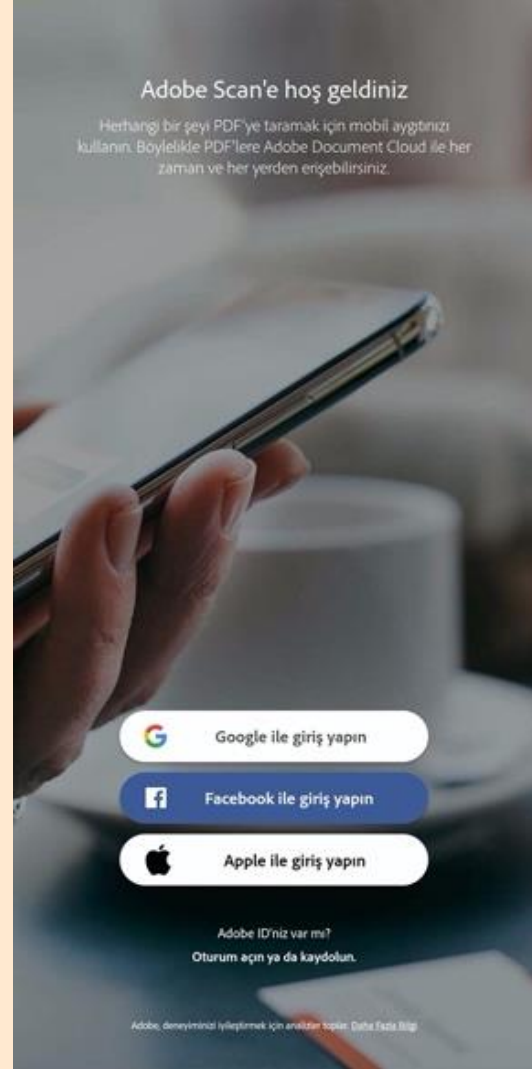
- **ANDROID** telefonlar için;  
<https://play.google.com/store/apps/details?id=com.adobe.scan.android&hl=tr>



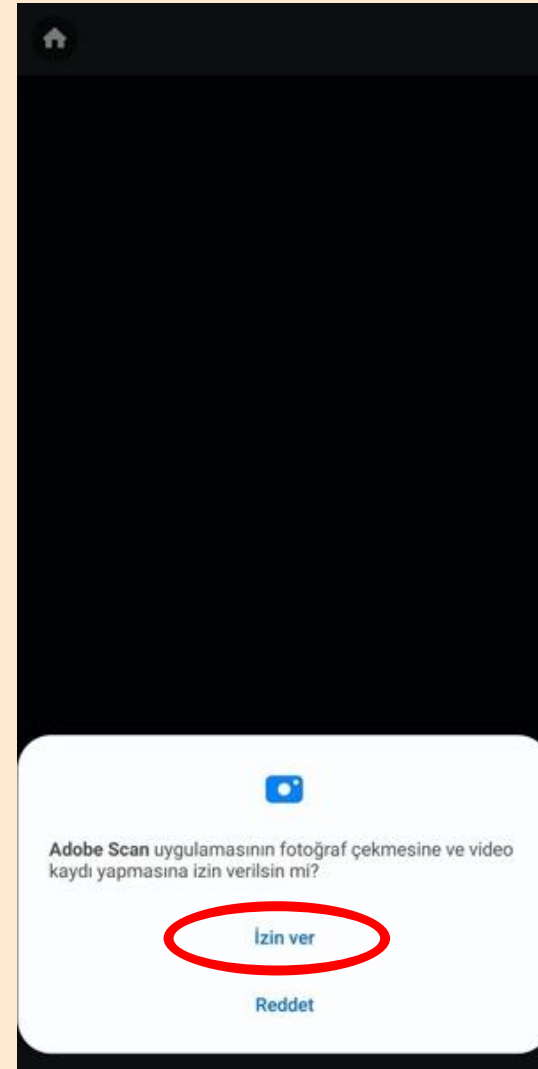
- **IOS** Telefonlar için;  
<https://apps.apple.com/tr/app/apple-store/id1199564834>



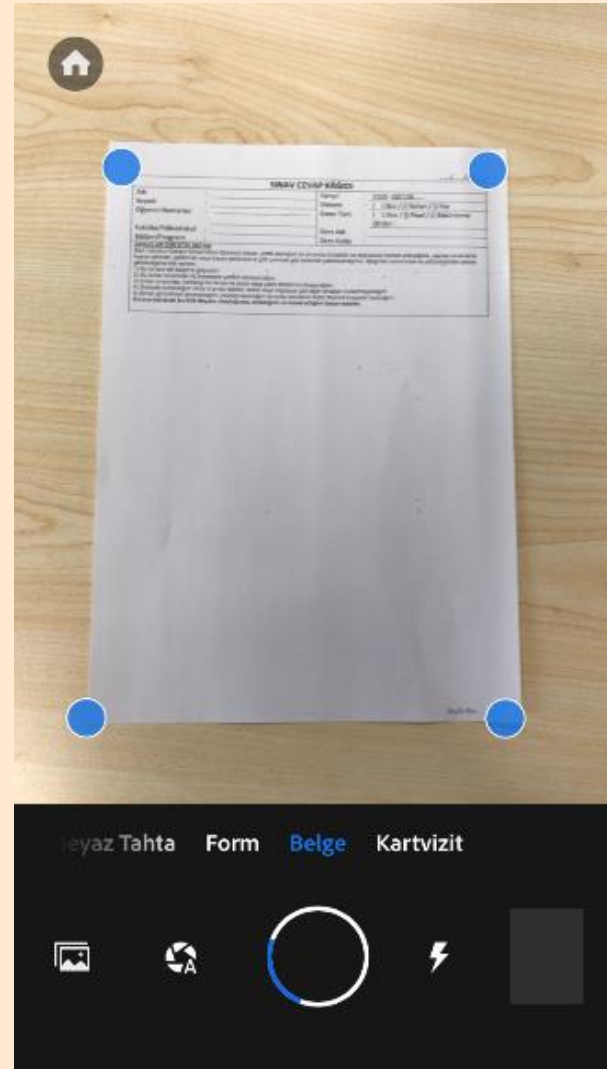
- Bu uygulamayı kullanarak elinizde bulunan cevap kağıdınızı tarama ve PDF'e çevirme işlemlerini birlikte yapmış olursunuz.
- Program tarafından üretilen PDF dosyasını kendi e-posta adresinize göndererek bilgisayardan da cevap kağıdınıza ulaşabilirsiniz.
- Programı yüklemek ve kullanmak için bir sonraki sayfada gösterilen adımları takip edebilirsiniz.



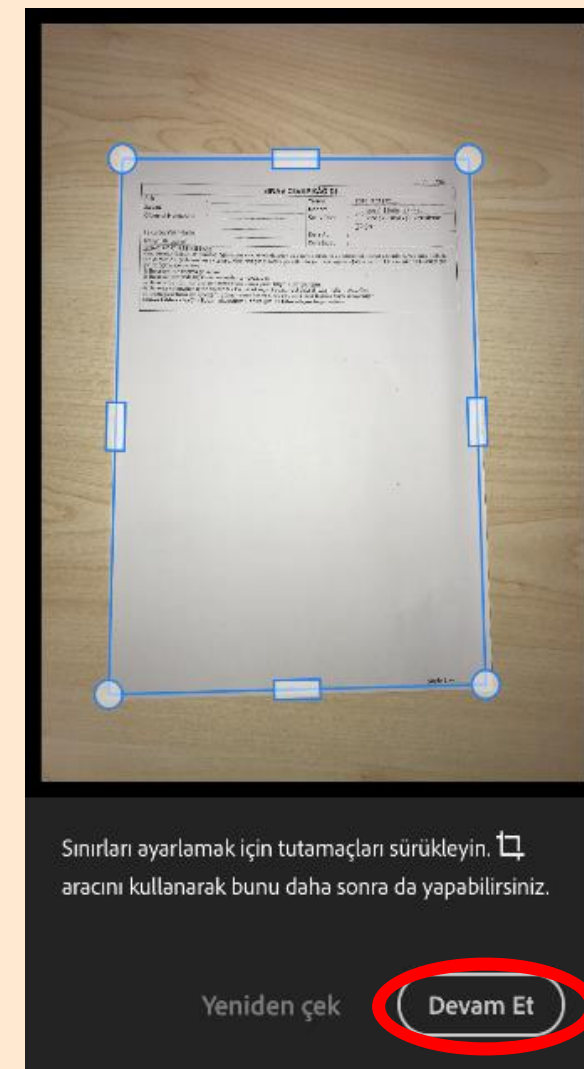
1



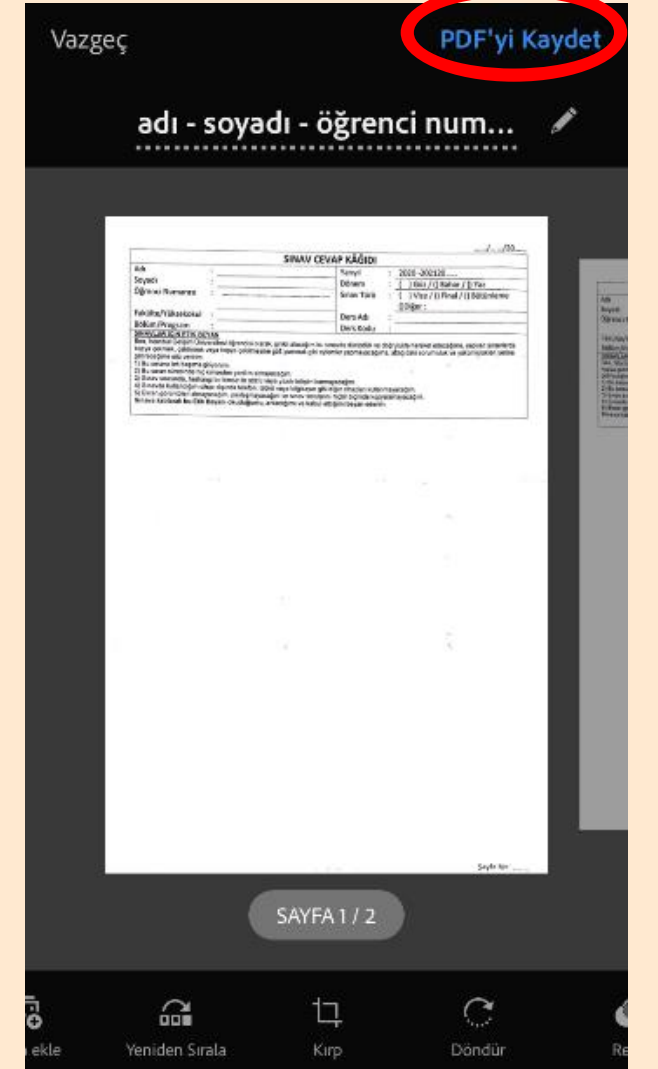
2



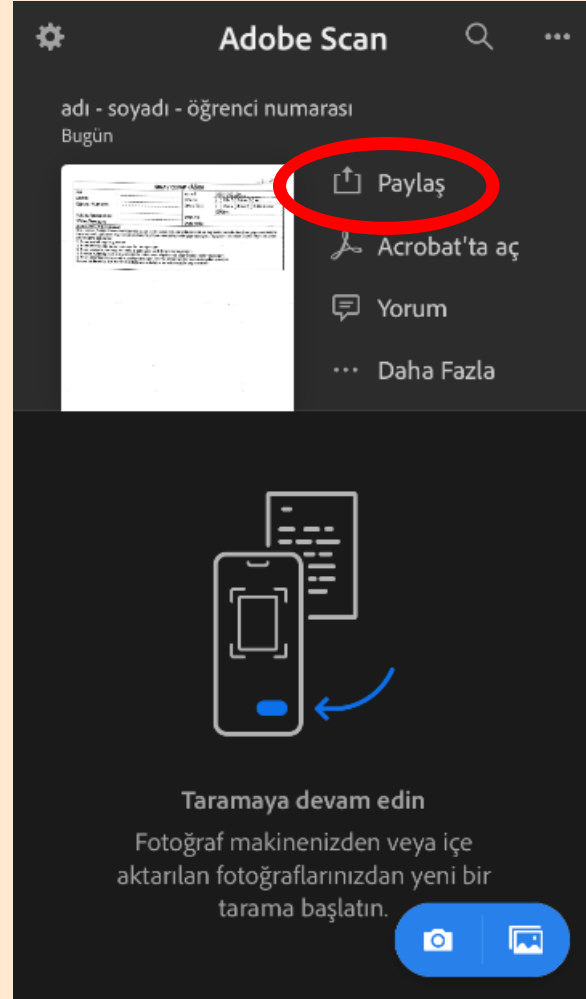
3



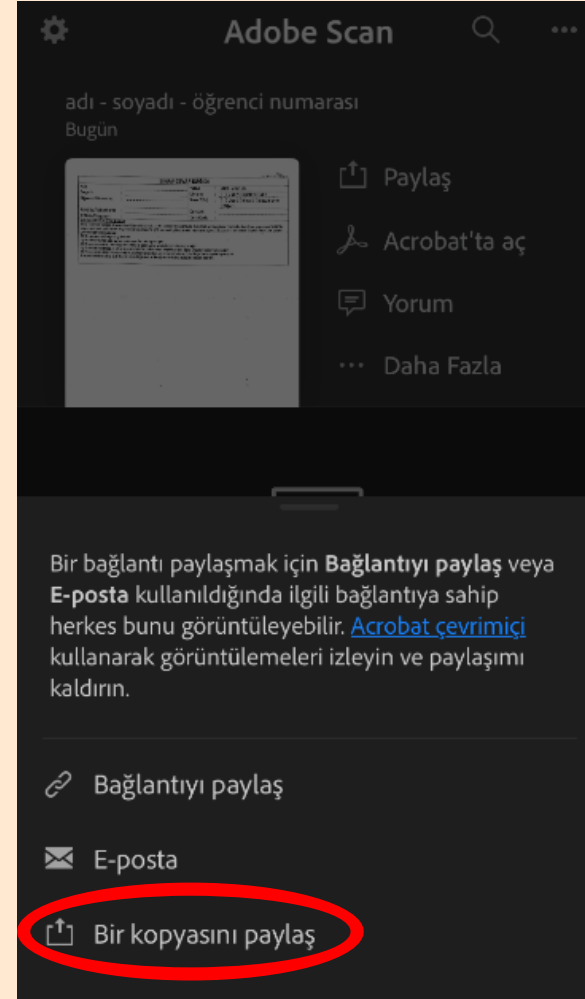
4



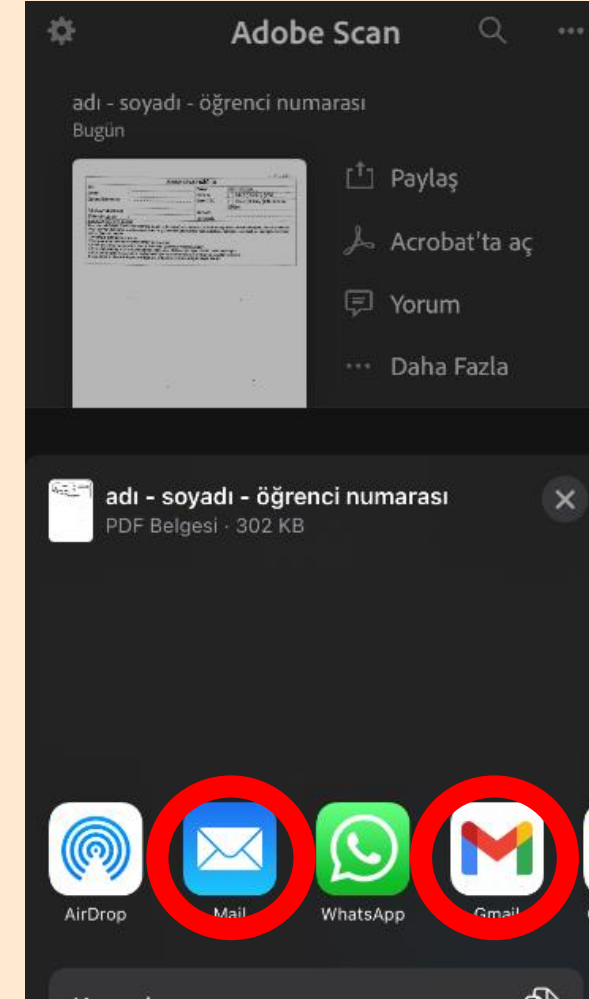
5



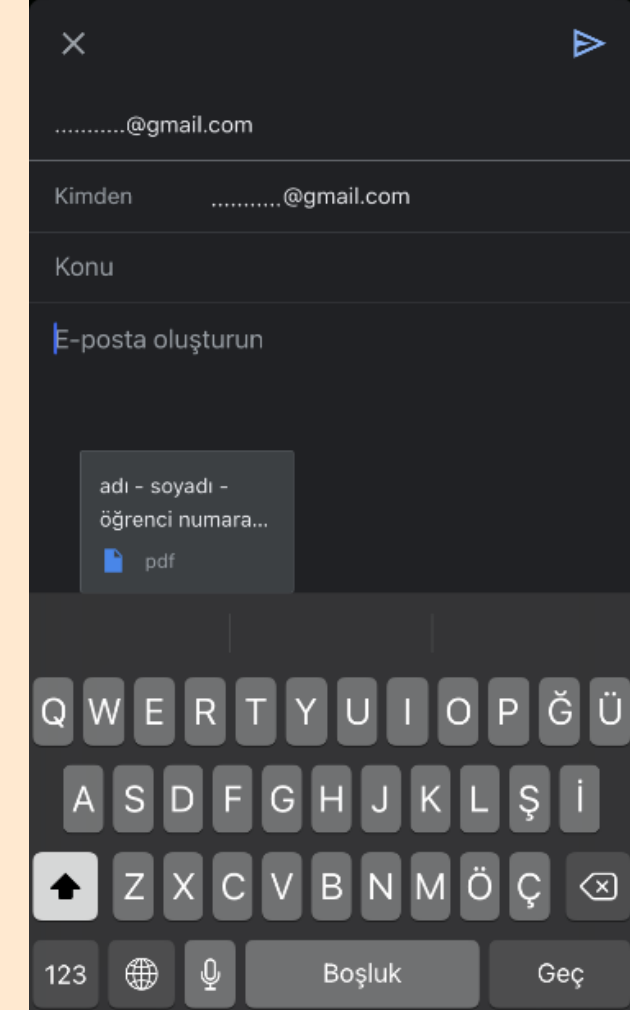
6



7



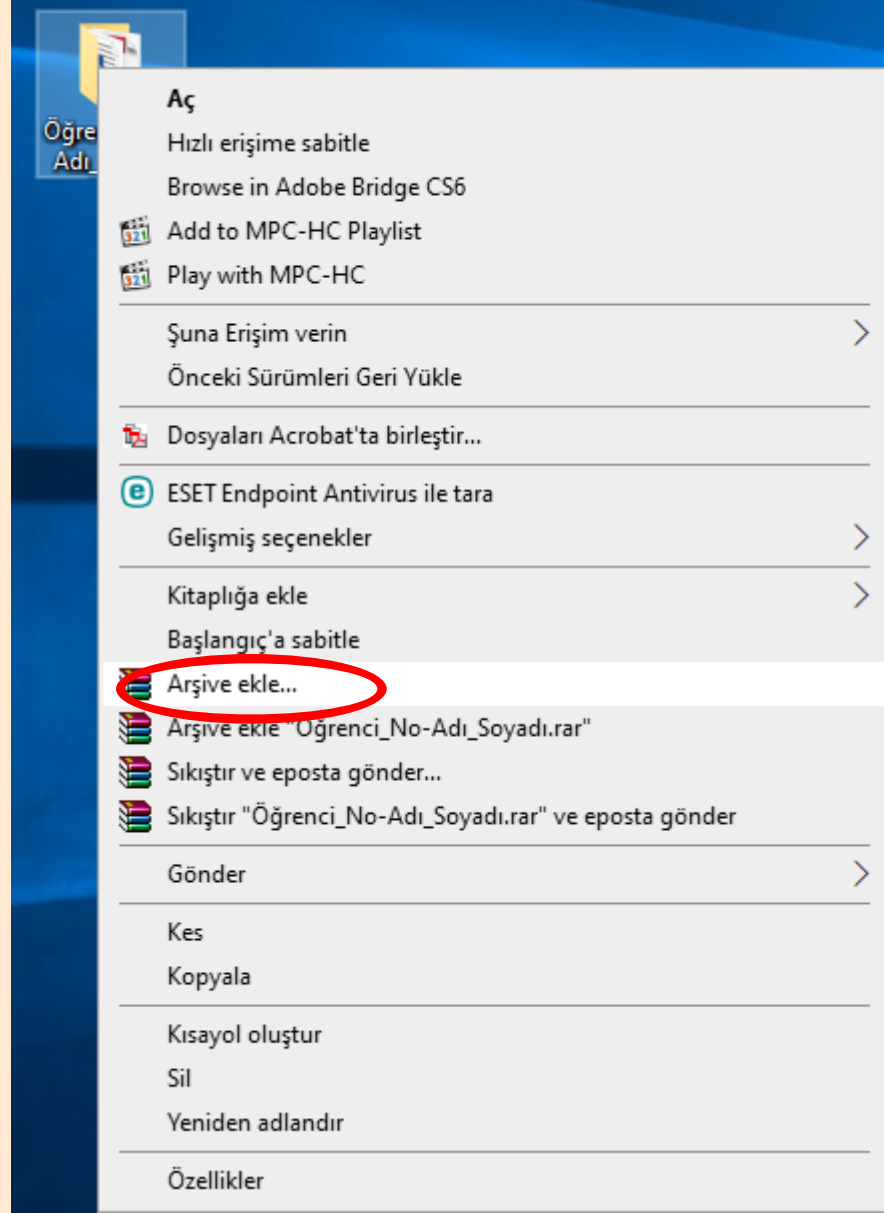
8



9

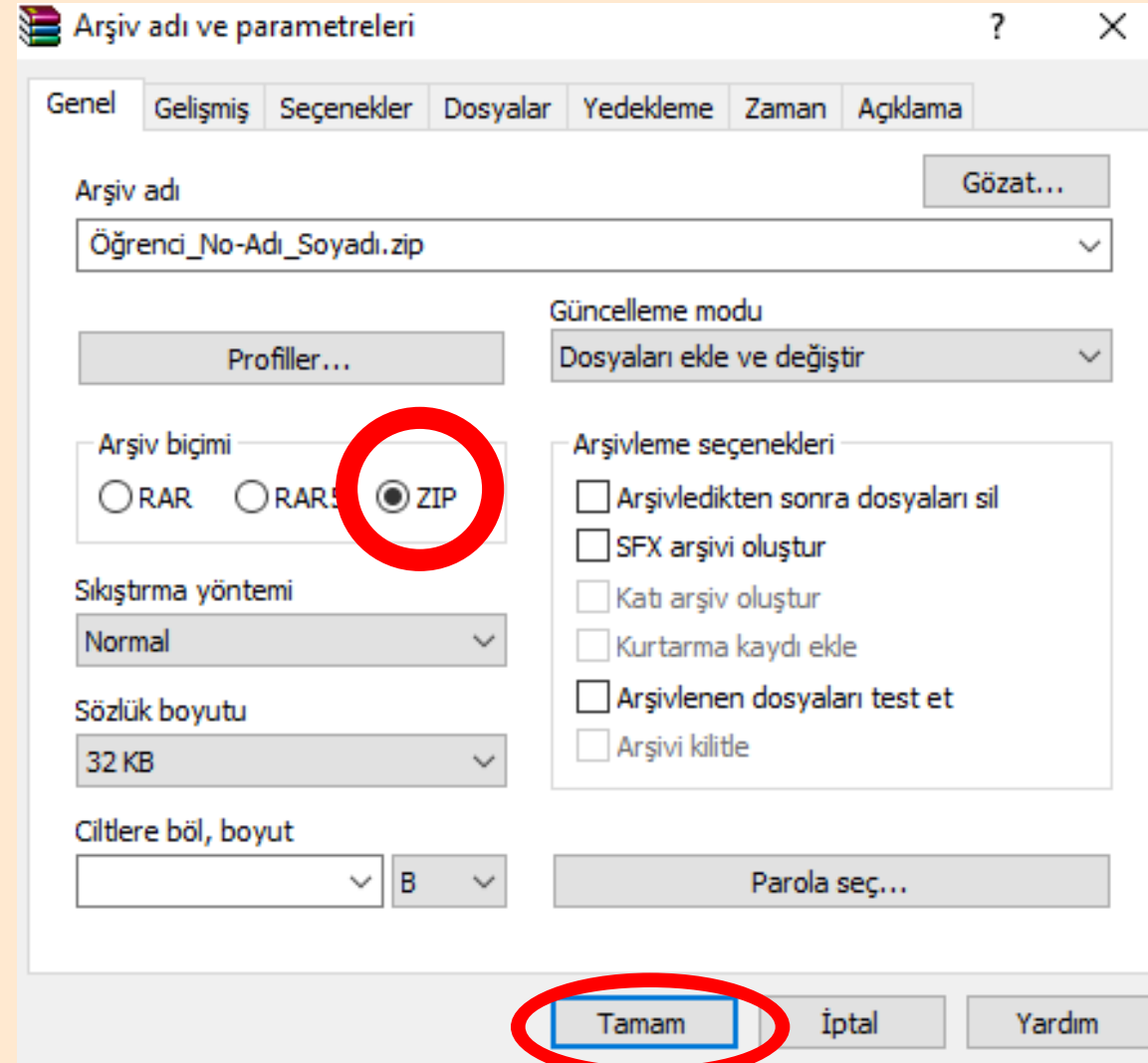
**NOT:** Birden fazla sayfanız bulunuyorsa, 6. adımda "paylaş" yazısından önce fotoğraf simgesine tıklayarak diğer sayfalarınızın fotoğrafını çekip daha sonra "paylaş" yazısına tıklayarak ilerleyebilirsiniz.

# ≡ ZIP FORMATINA DÖNÜŞTÜRME (WINDOWS)



1

Ödev dosyalarınızı tek bir klasör içine alınız. Klasöre farenizle sağ tıklayıp «Arşive ekle» seçeneğini seçiniz.

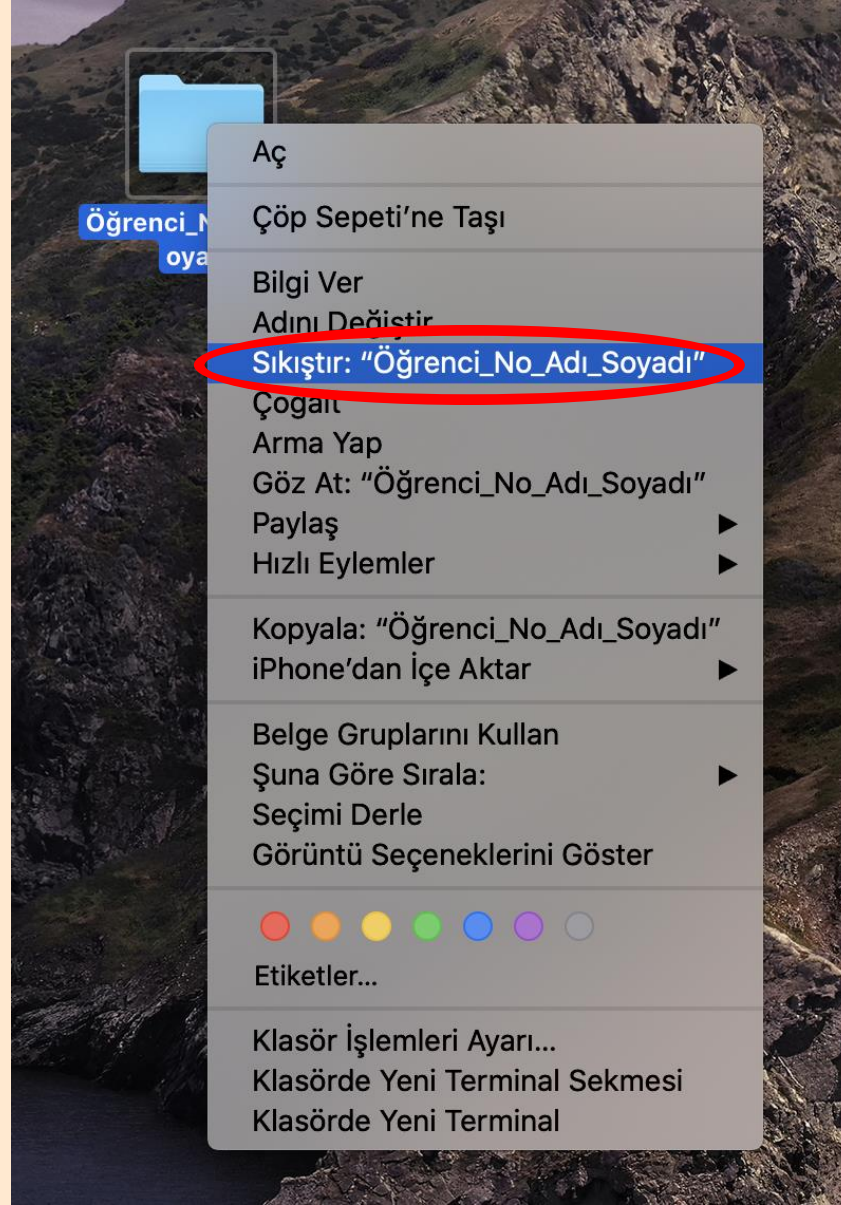


2



3

# ≡ ZIP FORMATINA DÖNÜŞTÜRME (MAC)



1

Ödev dosyalarınızı tek bir klasör içine alınız. Klasöre farenizle sağ tıklayıp «Sıkıştır» seçeneğini seçiniz.



2

# ÖNEMLİ NOTLAR



- Birden fazla kağıt kullandıysanız kağıtlarınızı numaralandırmayı unutmayınız.
- Sisteme (LMS'ye) tek bir dosya yükleyebilirsiniz. Sisteme (LMS'ye) birden fazla dosya yüklemesi yapılamaz. Birden fazla sayfasınız varsa tüm sayfalarınızı tek bir PDF ya da ZIP dosyasına dönüştürmeniz gerekmektedir.
- WORD sınav dosyasını kullanarak kaydettiğiniz sınav kağıdınızı doğrudan yükleyebilirsiniz.
- Farklı formatta ve birden fazla dosyanız bulunması durumunda sınav dosyanızı ZIP dosyası hâline getirerek, tek seferde yükleme yapabilirsiniz. Sistemde (LMS) dosya yükleme boyutu en fazla 200 MB'tır.
- Sınav süresi sona erdikten sonra sisteme yükleme yapılamamaktadır.
- Sınav süresi dolmadan yükleme işleminin tamamlanmış olması gerekmektedir.
- İnternet hızınıza bağlı olarak yükleme süreniz değişmektedir. Yükleme sürenizi de göz önünde bulundurarak sınav bitiş sürenizden en az 10 dk öncesinde dosyanızı yüklemeye başlamanızı tavsiye etmekteyiz.
- Dosyanızı yükledikten sonra, sınav aktivitesinin dosya yükleme bölümünde **"Dosya başarı ile yüklendi. Lütfen yüklediğiniz dosyayı aşağıda verilen alandan indirerek kontrol ediniz."** şeklinde bir yazı karşınıza çıkacaktır.



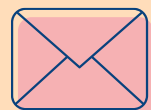
**İGÜ**

**İGÜZEM**

**Uzaktan Eğitim**

Uygulama ve Araştırma Merkezi

**BAŞARILAR DİLERİZ...**



[uzaktanegitim@gelisim.edu.tr](mailto:uzaktanegitim@gelisim.edu.tr)



[uzem.gelisim.edu.tr](http://uzem.gelisim.edu.tr)