



İSTANBUL
GELİŞİM
ÜNİVERSİTESİ

SUSTAINABLE
DEVELOPMENT
GOALS



İSTANBUL GELİŞİM ÜNİVERSİTESİ
SÜRDÜRÜLEBİLİRLİK DURUM RAPORU

Amaçlar, Hedefler, Politikalar, Aksiyonlar, Sıralamalar, Araştırmalar

2022



İçindekiler

İstanbul Gelişim Üniversitesi Hakkında	03
Misyon ve Vizyon	03
Yönetim	04
İletişim	04
Sürdürülebilirlik Anlayışımız	08
Raporun Amacı	08
Amaçların Raporlanması ve Politikalar	09
Üniversite Sıralama Sonuçları	28
Araştırma ve Eğitim	29
AR-GE Faaliyetleri	29
Bilimsel Çalışmalar	29



İSTANBUL GELİŞİM ÜNİVERSİTESİ HAKKINDA

Bir yükseköğretim kurumu olarak İstanbul Gelişim Üniversitesi (İGÜ)'nin temel politikası sürdürülebilir bir dünya için toplumların içinde buldukları bu dönüşüm sürecinde sürdürülebilirlik kavramına yönelik algı, değer, tutum ve davranışların yaygınlaştırılmasını sağlamak için ihtiyaç duyulan bilgi ve becerilerin kazandırılmasına olanak sağlayan bir eğitim sisteminin kurulmasıdır ve yürütülmesidir.

Misyon ve Vizyon

İstanbul Gelişim Üniversitesi olarak, sürekli GELİŞİM yolunda değer üreten Dünya Üniversiteleri arasında yer almayı vizyon edindik.

Vizyon

Sürekli GELİŞİM yolunda değer üreten DÜNYA ÜNİVERSİTELERİNDEN olmak.

Misyon

Gayesi kentine, toplumuna ve insanlığa değer katmak olan,
Eğitim, araştırma ve topluma hizmet faaliyetlerini asli görevi sayan,
Liyakat sahibi, kaynakları etkin ve hesap verebilir kullanan insanların,
İyi, adil ve sürdürülebilir bir dünya için bir araya geldiği;
Şartsız olarak faaliyetlerinde bilim etiğine ve özgürlüğüne inanan,
İçselleştirilmiş bir kalite ve hoşgörü kültürünün egemen olduğu,
Mekânı fiziksel, dijital, sosyal, kültürel ve psikolojik olarak **GELİŞİM** içinde olan bir kurum olmak.

İGÜ Misyon ve Vizyon

YÖNETİM

2008 yılında, "İstanbul Gelişim Meslek Yüksekokulu" adında Meslek Yüksekokulu kurmak üzere girişimde bulunan "Gelişim Eğitim Kültür Sağlık ve Sosyal Hizmet Vakfı", Milli Eğitim Bakanlığı ve Bakanlar Kurulu'nca 14 Haziran 2008 tarihinde kurduğu Meslek Yüksekokulu ile eğitim - öğretim hayatına başlamıştır.

6114 sayılı kanun ile 17 Şubat 2011 tarihinde "dünya üniversitesi" olmak adına atılan adımla kurulan İGÜ, 2022-2023 eğitim-öğretim yılına; Lisansüstü Eğitim Enstitüsü, 6 fakültesi, 2 yüksekokulu ve 2 meslek yüksekokulu ile devam etmektedir. Dünyada söz sahibi olan bir üniversite olma hedefi ile atılan sağlam adımlarla her yıl büyüyen İGÜ, Türkiye'nin vakıf üniversiteleri arasında en çok tercih edilen üniversitelerinden biridir.

Küresel çapta başarı elde etmek üzere alanında lider kuruluşlarla işbirlikleri gerçekleştiren ve uluslararasılaşmaya büyük önem veren İGÜ'nün, toplam 65 programı AQAS, AHPGS, ABET ve PEARSON gibi Alman, İngiliz ve Amerikan akreditasyon kuruluşlarının görevlendirdiği uluslararası heyetler tarafından ayrıntılı olarak incelenmiş ve akredite edilmiştir. Türkiye'nin en çok akredite edilen programına sahip üniversitesi olma başarısına erişen İGÜ, uluslararası olma adına attığı adımlar dünya çapında dikkatleri üzerine çekmiştir.

İGÜ, yükseköğretimin sürdürülebilir kalkınmanın en önemli aracı olduğunu savunur. Günümüzde ulusal ve uluslararası öğrencilerine; 6 fakülte, 2 yüksekokul, 2 meslek yüksekokulu, 70 lisans, 61 ön lisans normal öğretim programı, 34 ön lisans ikinci öğretim programı, Lisansüstü Eğitim Enstitüsü kapsamında 33 tezli / 33 tezsiz lisansüstü programı ve 7 doktora programı ile eğitim ve öğretim olanağı sunmaktadır. 130'un üzerinde dünya üniversitesi ile iş birliği içerisinde olan İGÜ; ön lisans, lisans, yüksek lisans ve doktora öğrencilerini uluslararası olma yolunda da motive etmektedir.



İletişim

www.gelisim.edu.tr

Adres: Cihangir Mahallesi Şehit Jandarma Komando Er Hakan Öner Sk. No:1 Avcılar / İSTANBUL

İSTANBUL GELİŞİM ÜNİVERSİTESİ

FAKÜLTELER



Dış Hekimliği Fakültesi

İktisadi İdari ve Sosyal Bilimler Fakültesi

Ekonomi ve Finans (TR/İNG)
Halkla İlişkiler ve Tanıtım
Havacılık Yönetimi (TR/İNG)
İngiliz Dili ve Edebiyatı (İNG)
İşletme (TR/İNG)
Lojistik Yönetimi (TR/İNG)
Psikoloji (TR/İNG)
Radyo, Televizyon ve Sinema
Reklamcılık
Siyaset Bilimi ve Kamu Yönetimi
Siyaset Bilimi ve Uluslararası İlişkiler
(TR/İNG) Sosyoloji
Turizm Rehberliği
Türk Dili ve Edebiyatı
Uluslararası Ticaret ve Finansman (TR/İNG)
Uluslararası Ticaret ve İşletmecilik
Yeni Medya ve İletişim
Yönetim Bilişim Sistemleri

Güzel Sanatlar Fakültesi

Gastronomi ve Mutfak Sanatları
Grafik Tasarımı
İç Mimarlık
İç Mimarlık ve Çevre Tasarımı (TR/İNG)
İletişim ve Tasarım
Radyo, Televizyon ve Sinema

Mühendislik ve Mimarlık Fakültesi

Bilgisayar Mühendisliği
Elektrik-Elektronik Mühendisliği (TR/İNG)
Endüstri Mühendisliği
İnşaat Mühendisliği (TR/İNG)
Mekatronik Mühendisliği
Mimarlık (TR/İNG)
Uçak Mühendisliği (TR/İNG)
Yazılım Mühendisliği

Sağlık Bilimleri Fakültesi

Beslenme ve Diyetetik (TR/İNG)
Çocuk Gelişimi (TR/İNG)
Dil ve Konuşma Terapisi
Ergoterapi
Fizyoterapi ve Rehabilitasyon (TR/İNG)
Hemşirelik (TR/İNG)
Odyoloji
Perfüzyon
Sağlık Yönetimi
Sosyal Hizmet

Uygulamalı Bilimler Fakültesi

Bankacılık ve Sigortacılık
Elektronik Ticaret ve Yönetimi
Gastronomi ve Mutfak Sanatları (TR/İNG)
Halkla İlişkiler ve Reklamcılık
Havacılık Elektrik ve Elektronik
Havacılık Yönetimi
İngilizce Mütercim ve Tercümanlık
Televizyon Haberciliği ve Programcılığı
Uçak Bakım ve Onarım
Yeni Medya ve İletişim
Yönetim Bilişim Sistemleri

İSTANBUL GELİŞİM ÜNİVERSİTESİ



YÜKSEKOKULLAR VE MESLEK YÜKSEKOKULLARI

Yabancı Diller Yüksekokulu

Beden Eğitimi ve Spor Yüksekokulu

Antrenörlük Eğitimi (TR/ NG)
Egzersiz ve Spor Bilimleri
Engellilerde Egzersiz ve Spor Bilimleri
Rekreasyon
Spor Yöneticiliği

İstanbul Gelişim Meslek Yüksekokulu

Adalet
Aşçılık
Bankacılık ve Sigortacılık
Bilgisayar Destekli Tasarım ve Animasyon
Bilgisayar Programcılığı
Bilgisayar Teknolojisi
Bilişim Güvenlik Teknolojisi
Deniz ve Liman İşletmeciliği
Dış Ticaret
Elektrik
Elektronik Teknolojisi
Gıda Teknolojisi
Grafik Tasarımı
Halkla İlişkiler ve Tanıtım
Hava Lojistiği
Hibrid ve Elektirikli Taşıtlar Teknolojisi
İç Mekan Tasarımı
İnsan Kaynakları Yönetimi
İnşaat Teknolojisi
İş Sağlığı ve Güvenliği
Lojistik
Makine
Mekatronik
Moda Tasarım
Otomotiv Teknolojisi
Pastacılık ve Ekmekçilik
Radyo ve Televizyon Programcılığı
Sivil Hava Ulaştırma İşletmeciliği (TR/ NG)
Sivil Havacılık Kabin Hizmetleri (TR/ NG)
Spor Yönetimi
Turist Rehberliği
Uçak Teknolojisi
Uçuş Harekat Yöneticiliği
Uygulamalı İngilizce Çevirmenlik
Web Tasarımı ve Kodlama

Sağlık Hizmetleri Meslek Yüksekokulu

Ağız ve Diş Sağlığı
Ameliyathane Hizmetleri
Anestezi
Biyomedikal Cihaz Teknolojisi
Çocuk Gelişimi
Diş Protez Teknolojisi
Diyaliz
Elektronörofizyoloji
Fizyoterapi
Gıda Kalite Kontrolü ve Analizi
İlk ve Acil Yardım
Laboratuvar Teknolojisi
Odyometri
Optisyenlik
Ortopedik Protez ve Ortez
Otopsi Yardımcılığı
Patoloji Laboratuvar Teknikleri
Podoloji
Radyoterapi
Saç Bakımı ve Güzellik Hizmetleri
Sağlık Kurumları İşletmeciliği
Tıbbi Dokümantasyon ve Sekreterlik
Tıbbi Görüntüleme Teknikleri
Tıbbi Laboratuvar Teknikleri

İSTANBUL GELİŞİM ÜNİVERSİTESİ

LİSANSÜSTÜ



Lisansüstü Eğitim Enstitüsü



Yüksek Lisans Programları

- Bağımlılık Psikolojisi (Tezli)
- Beslenme ve Diyetetik (Tezsiz)
- Bilgisayar Mühendisliği (Tezli / Tezsiz)
- Çocuk Gelişimi (Tezli / Tezsiz)
- Ekonomi ve Finans (TR/İNG - Tezli / Tezsiz)
- Elektrik - Elektronik Mühendisliği (TR/İNG - Tezli / Tezsiz)
- Fizyoterapi ve Rehabilitasyon (Tezli / Tezsiz)
- Gastronomi (Tezli / Tezsiz)
- Görsel İletişim Tasarımı (Tezli / Tezsiz)
- Güvenlik Çalışmaları (Tezli)
- Halkla İlişkiler ve Tanıtım (Tezsiz)
- Hareket ve Antrenman Bilimleri (Tezli / Tezsiz)
- Havacılık Yönetimi (Tezli / Tezsiz)
- İnşaat Mühendisliği (Tezli / Tezsiz)
- İş Sağlığı ve Güvenliği (Online/Yüz yüze - Tezli / Tezsiz)
- İşletme (TR/İNG - Online/Yüz yüze - Tezli / Tezsiz)
- Klinik Psikoloji (Tezli / Tezsiz)
- Mekatronik Mühendisliği (Tezli)
- Mimarlık (Tezli / Tezsiz)
- Mühendislik Yönetimi (Tezli / Tezsiz)
- Odyoloji (Tezli)
- Psikoloji (Tezli / Tezsiz)
- Sağlık Yönetimi (Tezli / Tezsiz)
- Siyaset Bilimi ve Kamu Yönetimi (Tezli)
- Siyaset Bilimi ve Kamu Yönetimi (İNG - Tezli / Tezsiz)
- Siyaset Bilimi ve Uluslararası İlişkiler (Tezli / Tezsiz)
- Sosyoloji (Tezli / Tezsiz)
- Spor Yönetimi (Tezli / Tezsiz)
- Sporda Psikososyal Alanlar (Tezli / Tezsiz)
- Turizm Rehberliği (Tezsiz)
- Uçak Mühendisliği (Tezli / Tezsiz)
- Uluslararası Lojistik ve Taşımacılık (Tezsiz)
- Uluslararası Ticaret ve Lojistik (Tezli / Tezsiz)
- Yeni Medya İletişim ve Habercilik (Tezli)



Doktora Programları

- Ekonomi ve Finans (TR/İNG)
- Gastronomi
- Hareket ve Antrenman Bilimleri
- İnşaat Mühendisliği
- İşletme
- Siyaset Bilimi ve Uluslararası İlişkiler

Sürdürülebilirlik Anlayışımız



Raporun Amacı

İGÜ Sürdürülebilirlik Durum Raporu alandaki çalışmaları, amaçları ve politikaların durumunu değerlendirmek amacıyla hazırlanmıştır. İGÜ, 2008 yılında kurulduğu zamandan itibaren yürüttüğü sürdürülebilirlik girişimlerine devam etmiştir. Bu rapor, İGÜ'nün 2022 ve öncesinde yürütülen sürdürülebilirlik çalışmalarını kapsamaktadır.



Amaçların Raporlanması ve Politikalar
Sürdürülebilir Kalkınma Amaçları
(Sustainable Development Goals-SDG)
Amaçlar, Hedefler ve Politikalar

1 YOKSULLUĞA SON

Yoksulluğun tüm biçimlerini her yerde sona erdirmek



Yoksulluğa Son

Yoksulluğun hem ulusal hem bölgesel hem de küresel bir sorun olduğu ve bu sorunun çözümünde küresel bir perspektifle mikro düzeyde adımlar atılması Birleşmiş Milletler (BM) tarafından sıklıkla vurgulanan durumlardan bir tanesidir. Üniversitemiz özellikle küresel bir perspektifle mikro düzeyde attığı kalkınma odaklı eğitim anlayışı ile hareket ederek yoksullukla mücadelede genç ve girişimci jenerasyon ile birlikte hareket etmektedir.

AKSİYONLAR

Sosyal Sorumluluk Araştırma ve Uygulama Merkezi-SSUAM

İGU SSUAM'ın amacı, sosyal sorumluluk ile ilgili konularda araştırma, uygulama yapmak ve yaptırmak, sonuçlarını kamuoyuna duyurmaktır.
<https://ssuam.gelisim.edu.tr>

Kariyer Merkezi

Toplumsal yaşama bilgi ve beceri donanımına sahip, yüksek yeterlilikte bireyler kazandırmak ve böylelikle belirgin bir fark yaratarak yaşam kalitesinin gelişimine katkı sağlamayı amaçlanmaktadır.

Burs Olanaklarımız

İGÜ tarafından %100, %50, %25 oranlarında burs, tercih bursu, mütevelli heyeti bursu, kardeş bursu, başarı bursu, Ar-Ge ve Uluslararası Bakalorya Bursu gibi burs olanakları sağlanmaktadır.

Girişimcilik Eğitimleri

Girişimci olmak ve kendi işini kurmak isteyen öğrencilerimizin; girişimcilik süreçleri, destek ve teşvikler, kuruluş aşaması, işletme türleri, kuruluş prosedürleri, e-ticaret platformları ve platformlara kayıt, KOSGEB destekleri, teşviklerden faydalanmak üzere proje yazımı süreçleri hakkında bilgi sahibi olması amaçlanmaktadır.

İGÜ Girişimcilik Programı

Sürdürülebilir ve Yenilikçi Fikirlere İşletme Kurma Desteği

Öğrencilerimizin yapacakları projelere ve girişimlere destek olmak amacıyla maddi ve teknik destek sağlamak amaçlanmıştır.

İGÜ Dört Farkındalık



2 AÇLIĞA SON

Açlığı bitirmek, gıda güvenliğine ve iyi beslenmeye ulaşmak ve sürdürülebilir tarımı desteklemek

Dünya nüfusunun artışıyla beraber kıt kaynakların sürdürülebilir bir şekilde kullanılması ve bireylerin doğrudan sağlıklı besin kaynaklarına erişimi açlıkla mücadelede en temel iki konudur. Bu iki durumun farkındalığı içerisinde olan üniversitemiz özellikle temiz ve sağlıklı beslenmeye ve bunların toplum nezdinde yayılmasını sağlayacak adımlar atmaktadır.



AKSİYONLAR

Atık Yönetimi ve Çevreye Zararlı Ürünlerin Azaltılması Politikası

Atık yönetimi politikası ile atık oluşumunun azaltılması, atıkların yeniden kullanımı, geri dönüşümü, geri kazanımı gibi yollar ile doğal kaynak kullanımının azaltılması ve atık yönetiminin sağlanmasını amaçlamaktadır.

Sürdürülebilir Beslenme Eğitimleri- Beslenme ve Diyetetik

Sürdürülebilir beslenme alışkanlıklarının kazandırılması ve farkındalığın oluşturulmasında eğitimler verilmektedir. Üniversitemizde verilen derslere ilişkin örneklere aşağıdaki linklerden ulaşabilirsiniz.

SY349-Sağlık Hizmetlerinde Sürdürülebilirlik

BEY241-Beslenme Etiği ve Danışmanlığı

BEY243-Toplum Beslenmesine Giriş

BEY246-Toplum Sağlığında Beslenme

BEY347-Toplumda Beslenme Durumunun Saptanması

Gıda İmkanları - Gastronomi ve Mutfak Sanatları

İGÜ Gastronomi ve Mutfak Sanatları Bölümü tarafından israfın önlenmesi, atık yönetimi ve biyoçeşitliliğin korunmasına ilişkin yaklaşımlar paylaşılmıştır.

Biyoçeşitlilik, İsrar ve Atık Yönetimi



3 SAĞLIK VE KALİTELİ YAŞAM

Sağlıklı ve kaliteli yaşamı her yaşta güvence altına almak

Sağlıklı yaşamın her bireyin temel hakkı olduğu ve başarılı kalkınmanın sağlıklı toplumlarla sağlayabileceği yaklaşımı BM'nin raporlarında sıkça vurgulanmaktadır. Toplumda her bireyin temel haklara sahip olmasını amaç edinmiş olan üniversitemiz, gerek kurum içi gerek kurum dışı adımlar atarak sağlamaya çalışmaktadır.



AKSİYONLAR

Times Higher Education (THE) Etki Sıralaması

Üniversitemiz, "Sağlıklı ve Kaliteli Yaşam" kategorisinde Türkiye'de 12'nci sıradadır.

Engelli Danışma ve Koordinasyon Birimi Yönergesi

2015 yılından itibaren İstanbul Gelişim Üniversitesi'nde öğrenim gören engelli öğrencilerin öğrenim yaşamlarını kolaylaştırabilmek için gerekli önlemleri almak ve bu yönde düzenlemeler yapmak üzere birimin yapılanmasını ve çalışma esaslarını düzenlemektir.

Engelli Danışma ve Koordinasyon Birimi Yönergesi / <https://engelsiz.gelisim.edu.tr/tr>

İGÜ Ağız ve Diş Sağlığı Uygulama ve Araştırma Merkezi (ADSUAM)

ADSUAM güçlü akademik kadrosu ile ağız ve diş sağlığı tedavi hizmetlerinin kalitesini artıran, ileri teknolojik altyapıya sahip klinik ortamda, bu alandaki gereksinimlere uluslararası boyutta cevap verebilen, inovatif ve referans bir kurum olarak ilerlemeyi, alanında dünya markası olmayı hedeflemektedir.

İGÜ ADSUAM / İGÜ Diş Hekimliği Fakültesi

Dumansız Kampüs

2018 yılı itibarıyla tüm İGÜ yerleşkelerindeki binalarda ve açık alanlarında "Dumansız Kampüs" uygulamasına geçilmiştir.

Dumansız Kampüs Uygulaması

Dumansız, Alkolsüz, Uyuşturucusuz, Sağlıklı ve Hijyenik Kampüs Politikası

İGÜ Sağlık, Kültür ve Spor Daire Başkanlığı (SKS) - Medikal İmkanlar

Rektörlük Binası / Uygulamalı Bilimler Fakültesi-Sağlık Bilimleri Fakültesi-Sağlık Hizmetleri Meslek Yüksekokulu'nda; 1 Hemşire ve 1 Psikolog bulunmaktadır.

<https://sksdb.gelisim.edu.tr/tr/idari-anasayfa>

4 NİTELİKLİ EĞİTİM



Birleşmiş Milletler "Nitelikli Eğitim" amacı kapsamında bir yandan herkesin eğitim olanaklarına erişilebilmelerini öncelerken diğer yandan yüksek teknik beceri ve mesleki eğitim seviyesine sahip gençlerin sayısının artmasına odaklanmaktadır. Özellikle yoksulluğun erişilebilir eğitim için ciddi bir engel niteliği taşıdığı günümüz dünyasında İstanbul Gelişim Üniversitesi, burs olanaklarıyla içerisinde kırılgan grupların da olduğu toplumumuzun tüm kesimlerine açık bir eğitim politikası izlemektedir.

Öte yandan gençliğin dinamizmi ile nitelikli akademik kadromuzun teknik beceri ve mesleki eğitimdeki uzmanlıklarını birbirleriyle birleştiren entegre eğitim sistemine ilişkin faaliyetler yapılmaktadır.

Eğitim Politikası

Üniversitemiz; ön lisans, lisans ve lisansüstü düzeylerinde eğitim politikalarını içeren politikaları, 2018 yılında uygulanmaya başlamıştır.

THE Etki Sıralaması

Üniversitemiz, "Kaliteli Eğitim" alanında dünyada 16. olmuştur. Türkiye'de ise 1.'lik elde etmiştir. Bu başarı son 3 yılı kapsamaktadır.

Akreditasyonlar

Uluslararası düzeyde tanınırlığı olan kurumlarca belirlenen standartlara göre eğitim politikalarının belirlenmesi ve uygulanmasını kapsar.

Uluslararası Akreditasyonlar

Uluslararası Akreditasyon Belgeleri Akredite Olan Programlarımız

İGÜ Sürekli Eğitim Merkezi (SEM) Yaşam Boyu Öğrenme

Hayat boyu eğitime ve profesyonel yaşamdaki gereksinimlere odaklanarak sunduğu; modern, çağdaş eğitim ve öğretim ortamı, akademik ve mesleki bilgi birikimine sahip, donanımlı ve deneyimli eğitimleriyle çağdaş ve ayrıcalıklı eğitim-öğretim hizmeti vermektedir. <https://sem.gelisim.edu.tr/>

Akran Mentor Öğrenciler

İletişim becerisi kuvvetli, takım çalışmasına yatkın olan öğrencilerin oluşturduğu; kariyer merkezi çalışmalarında aktif rol alan projeler üreten ve uygulayan, hem sektörü hem de akranları ile iletişim halinde olan bölüm liderleri öğrencilere yönelik İGÜ Kariyer Merkezi tarafından yürütülen bir programdır.



Akran Mentor Programı Projesi

Akran Mentor Programı

İGÜ Öğrenci Kulüpleri

İGÜ SKS tarafından koordine edilen ve öğrencilerimiz ile akademik personeller tarafından belirli amaçlara yönelik kurulan aktif 82 öğrenci kulübü vardır.

2021-2022 Etkinlikler Listesi

2020-2021 Etkinlikler Listesi

Sürdürülebilirlik Dersleri

Üniversitemizde Sürdürülebilir Kalkınma Amaçlarına yönelik eğitimleri ve dersleri kapsar.

İGÜ Genel Bilgi Sistemi

Mezun Takip Sistemi

Eğitimlerini tamamlayan öğrencilerin istihdam alanlarının, mezun profillerinin ve kurumsal kapasitesinin tespiti amaçlanmaktadır.

İGÜ Mezun Portalı

5 TOPLUMSAL CİNSİYET EŞİTLİĞİ



Kadınların özellikle eğitim hayatına ve istihdam alanlarına katılımının sağlanması ile toplumsal cinsiyet eşitsizliklerinin azaltılmasının mümkün olabileceği düşüncesiyle üniversitemizde hem eğitim gören öğrencilerimiz hem de istihdam değerleri olan kadın personellerimiz aracılığıyla bu sorunla doğrudan mücadele edilmektedir.

AKSİYONLAR

Toplumsal Cinsiyet Eşitliği Politikası

Eğitim, araştırma ve savunuculuk misyonuyla kadın erkek cinsiyet eşitliğinin sağlanması, yerleşik toplumsal rollerin yarattığı ön yargılar nedeniyle kadınların kariyer gelişiminin önünde oluşan engelleri kaldırmaya yönelik iyileştirici politikalar geliştirilmesini amaçlanmayan politikalar 2018 yılında hayata geçirilmiştir.

Toplumsal Cinsiyet Eşitliği Politikası

Kadın ve Dezavantajlı Öğrenci Destek Politikası

Mezun Takip Sistemi

Eğitimlerini tamamlayan öğrencilerin istihdam alanlarının, mezun profillerinin ve kurumsal kapasitesinin tespiti amaçlanmaktadır.

İGÜ Mezun Portalı Sistemi



6 TEMİZ SU VE SANİTASYON



BM, doğal kaynakların adil ve sürdürülebilir kullanımının aynı zamanda herkesin temiz suya doğrudan erişiminin küresel sorunlardan birkaçı olduğunu ifade etmiştir. Bu doğrultuda her paydaş tarafından adımların atılması konusunda sorumluluklar alınması beklenmektedir. Üniversitemiz de gerekli sorumluluğu yerine getirerek özellikle atık suyun tekrar kullanılması üzerinde gerekli raporlar ile kamuoyunda farkındalık yaratmaktadır ve çalışmalar ile proaktif müdahaleler sergilemektedir.

AKSİYONLAR

İçme Suyu Alanları- Atık Yönetimi ve Çevreye Zararlı Ürünlerin

Atık yönetim politikası ise çevreyle uyumlu bir şekilde atık yönetimini sağlamak üzere hazırlanan kısa ve uzun vadeli program ve politikaları içeren stratejiler bütünü 2018 yılında uygulamaya geçmiştir.

Atık Yönetimi ve Çevreye Zararlı Ürünlerin Azaltılması Politikası

Su Yönetimi ve Tüketimi

2020 yılından itibaren kampüs alanlarında uygulanan politikalar dahilinde paydaşlarla iş birliği dahilinde sürdürülebilir bir gelecek vizyonuyla BM-SDG doğrultusunda temiz su ve sanitasyon ile ilgili çalışmalar yürütmektedir.

Su Yönetim Politikası



7 ERİŞİLEBİLİR VE TEMİZ ENERJİ



Çevre dostu düşük karbon emisyonuna sahip enerji arzının sağlanması BM tarafından iklim sorunlarının çözümünde kullanılacak araçların başında gelmektedir. Üniversitemiz de bu bilinç doğrultusunda kampüs içi ve kampüs dışı yapılar ile yenilenebilir kaynakların kullanımını hem bir politika olarak kabul etmektedir hem de gerekli inisiyatifleri almaktadır.

AKSİYONLAR

THE Etki Sıralaması Sonuçları

Üniversitemiz, Erişilebilir ve Temiz Enerji kategorisinde Türkiye’de 4. sırada yer almıştır. Yenilebilir Enerji Kaynak Garanti Sistemi Belgesi almıştır.

Yenilebilir Enerji Kaynak Garanti Sistemi Belgesi

Politikalar ve Güncel İstatistikler

Kurum bünyesinde kaynak tespiti, kaynakların verimli kullanımı ve tespitlerini içeren politikalar 2022 yılında hayata geçirilmiştir.

Çevre Politikası

Akıllı Bina Kampüs

Kendi ihtiyaçlarını kendi üreten bir üniversite olma yolunda ilerleyen üniversitemiz; elektrik üretimi için Güneş Enerjisi Sistemi kurmak için

SDG 7 2021 Raporu

Karbon Ayak izi ve Karbon Salınımı ve Doğanın Korunması Politikası

Üniversitemiz tarafından doğanın korunması ve çevrenin sürdürülebilir olması adına toplumu bilinçlendirme ve kendi içerisinde dönüşümü sağlama konusunu temel ilke olarak belirlenen yaklaşımlar 2018 yılında uygulanmaya başlamıştır.

Karbon Salınımı ve Doğanın Korunması Politikası



AKSİYONLAR

İnsana Yakışır İş ve Adil Ücret Politikası

Adil, objektif, yüksek performansı takdir eden, rekabetçi, ödüllendirici ve motive edici kriterler dikkate alınmaktadır. Ücretlendirmede; dil, ırk, renk, cinsiyet, siyasi düşünce, inanç, din, mezhep, yaş, fiziksel engel ve benzeri özellikler kıstas olarak kabul edilmemektedir ve ayrımcılık yapılmamaktadır.

İnsana Yakışır İş ve Adil Ücret Politikası

Ücret Ayrımcılığı Karşıtı Politika

İnsan Kaynakları Politikası

Üniversitemiz; kurum kültürünü içinde barındıran, verimliliğiyle, iş tatminiyle ve motivasyonu yüksek olan mutlu çalışanlarıyla bir ekip oluşturmuştur. Eğitim ve öğretim alanında da bu özelliklerin başarıya taşıyacağına inanarak, yüksek başarıyı amaçlamaktadır.

<https://ik.gelisim.edu.tr/tr/idari-anasayfa>

Yükseköğretim Kurulu (YÖK) Asgari Ölçütler

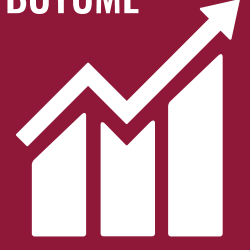
Akademik kadrolarda görev yapacak personellerin asgari şartlarının tespitinde ulusal standartlar baz alınmaktadır.

YÖK Asgari Ölçütler

Vakıf-Kamu Üniversiteleri

Vakıf Üniversiteleri Değerlendirme Raporu

8 İNSANA YAKIŞIR İŞ VE EKONOMİK BÜYÜME



Üretim araçları içerisinde yer alınmasına karşın emek-ücret dengesinin adil olmaması, ekonomik faaliyetlerde bulunan çoğu işverenin ve işçinin başlıca sorunlarından biridir. Üniversitemizde çalışan akademik ve idari personellerimizin çalışma esasları ve ücret politikaları ulusal mevzuatlar ve Uluslararası Çalışma Örgütü tarafından belirlenen standartlar ekseninde oluşturulmaktadır.



9 SANAYİ, YENİLİKÇİLİK VE ALTYAPI



Bölgesel kalkınmanın yüksek teknoloji içeren katma değeri yüksek başarılı sanayileşme politikaları ile mümkün olacağına ilişkin Neo-liberal yaklaşım BM ve alt kuruluşları tarafından önerilmektedir. Bu öneriler doğrultusunda genç istihdam alanlarının genişletilmesi ve bu alanların yüksek teknolojik bileşenlerle entegre edilmesi doğrultusunda üniversitemiz, genç girişimcilere maddi, teknik ve kapasite artırıcı destekler sunma noktasında örnek gösterilecek adımlar atmaktadır.

AKSİYONLAR

İGÜ Teknoloji Geliştirme Merkezi (TEKMER)-KOSGEB İş Birliği

TEKMER destek programının amacı, girişimcilik ekosisteminde yer alan aktörler arası iş birliği ile ulusal plan ve programlar doğrultusunda işletmelerin kurulmasını ve sürdürülmesini sağlamak için hizmetler sağlayacak yapıların kurulmasını ve işletilmesini sağlamaktır. <https://tekmer.gelisim.edu.tr/tr/idari-anasayfa>

İGÜ Bilimsel Araştırma Projeleri Uygulama ve Araştırma Merkezi

Ülkemize fayda sağlayacak araştırma projelerinin yaygınlaştırılmasını sağlamak ve disiplinler arası iş birliğini teşvik etmektedir. <https://bapk.gelisim.edu.tr/tr/idari-anasayfa>

AR-GE Laboratuvar Sayısı

Tüm bölümlere dair teorik bilgileri uygulamaya çevirmek adına yüksek teknoloji laboratuvarları mevcuttur. Toplam 138 laboratuvar, atölye ve stüdyo bulunmaktadır. <https://gelisim.edu.tr/icerik/laboratuvarlar>

Patent Sayısı

<https://kalite.gelisim.edu.tr/tr/idari-haber-2022-ilk-yari-universite-patent-basvuru-sampiyonu-igu-oldu-2908>



AKSİYONLAR

Fırsat Eşitliği Politikası

Üniversitenin temel politikası; fırsat eşitliğini esas alan, fırsat tanıyan, engel kaldıran, özgürlükçü, eşitlikçi, güvenli, etkin, katılımcı, hesap verebilir, kalite ve insan odaklı bir eğitim sisteminin kurulmasını sağlayarak yürütülmesine olanak tanımaktadır.

Fırsat Eşitliği Politikası

Kadın ve Dezavantajlı Öğrenci Destek Politikası

Dezavantajlı bireylerin ihtiyaçlarına yönelik adımlar atan; ırklar, diller, renkler, dinler, mezhepler ve cinsiyetler arasında eşit aynı zamanda birleştirici bir anlayışla hareket edildiği bir eğitim sisteminin üniversitede kurulması ve yürütülmesi üniversitenin 2018'den beri benimsenen temel politikasıdır.

Kadın ve Dezavantajlı Öğrenci Destek Politikası

Farklılıklara Saygı Politikası

Üniversite; eğitim, araştırma ve hizmette karşılaştığı sorunların sosyal, etik ve dini boyutlarını açıkça ele almaktadır. Üniversite tüm faaliyetlerinde adalet, eşitlik ve tüm insanların onuruna yönelik temel bir kaygı ile yönlendirilmektedir.

Farklılıklara Saygı Politikası

Engelli Danışma ve Koordinasyon Birimi Yönergesi

İstanbul Gelişim Üniversitesi, bünyesinde öğrenim gören engelli öğrencilerin öğrenim yaşamlarını kolaylaştırabilmek için gerekli önlemleri almak ve bu yönde düzenlemeler yapmak üzere Engelli Danışma ve Koordinasyon Birimi'nin yapılanmasını ve çalışma esaslarını düzenlemektedir.

Engelli Danışma ve Koordinasyon Birimi Yönergesi

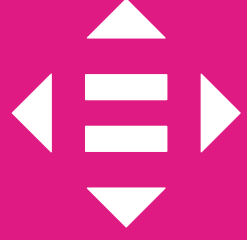
Burs/Staj ve İstihdam Olanaklarımız

%100, %50, %25 oranında ve tercih bursu, mütevelli heyeti bursu, kardeş bursu, başarı bursu, Ar-Ge ve Uluslararası Bakalorya Bursu gibi burs olanakları sağlanmaktadır.

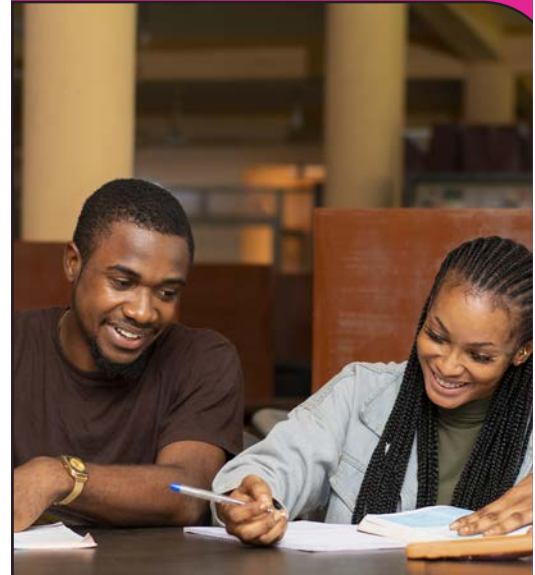
İGÜ Burs Olanakları



10 EŞİTSİZLİKLERİN AZALTILMASI



Küreselleşmeyle beraber çok daha belirgin hale gelen kırılgan grupların sosyal ve ekonomik hayatlara adil bir şekilde katılımıyla herkese temel hak ve hürriyetlerin sağlanması, BM tarafından öncelikli konulardan birisidir. Üniversitemiz, herkese eşit ve adil bir eğitim ve çalışma alanı sunma gayretiyle özellikle kırılgan grupların karşılaştıkları sorunlara karşı çözümler üretirken aynı zamanda gerekli desteği sağlanmasında aktif bir şekilde aksiyonlar almaktadır.



11 SÜRDÜRÜLEBİLİR ŞEHİRLER VE TOPLULUKLAR



BM ve bağlı kuruluşları tarafından yapılan araştırmalarda, ilerleyen dönemlerde dünya nüfusunun %65'lik bir kesiminin kentlerde yaşayacaklarına ilişkin tahminler gösterilmektedir. Bu kapsamda kent ve kentleşme olguları İstanbul gibi metropol bir şehir için daha önemli duruma gelmektedir. Üniversitemizin kampüslerinin de İstanbul gibi metropol bir şehirde olmasından dolayı bu iki olguya kurumsal düzeyde oluşturduğu projelerle doğrudan katkı sağlamaktadır.

İstanbul Çalışmaları UAM

Akıllı şehirler, planlı kentleşme ve yüksek teknoloji üretimine ilişkin projeler ve faaliyetler gerçekleştirilmektedir. <https://sctuam.gelisim.edu.tr/tr/idari-anasayfa>

Karbon Nötr Kampüs

Çevre dostu, akıllı ve yeşil binalar ile kampüslerin inşası aynı zamanda peyzaj çalışmalarına ilişkin üniversitemiz tarafından gerçekleştirilen faaliyetler raporlandırılmaktadır.

<https://thk.gelisim.edu.tr/tr/idari-icerik-surdurulebilir-kampus-calismalari>

<https://gelisim.edu.tr/haber/surdurulebilirlik-ve-cevre-bilincine-iguden-bir-katki-daha>

Kütüphaneye Dışarıdan Erişim olanakları

Üniversitemizde kullanılan elektronik kütüphaneler ve veri tabanlarıyla olan lisans anlaşmamız gereğince, veri tabanlarına yerleşke dışından proxy ayarları ile erişim sağlanabilmektedir.

<https://kddb.gelisim.edu.tr/tr/idari-duyuru-vekil-sunucu-proxy-sistemimiz-yenilendi>

İklim değişikliği ile ilgili haberler <https://I24.im/CGtZxD>

Akıllı şehirler, planlı kentleşme ve yüksek teknoloji üretimine ilişkin projeler ve faaliyetler gerçekleştirilmektedir. <https://sctuam.gelisim.edu.tr>

Düşük Emisyonlu Araçlar

Geleceğe yönelik çevreyle dost teknolojik araçlar için projeler geliştirilmektedir.

<https://gelisim.edu.tr/duyuru/ucan-araba-tusi-teknofestte-gorucuye-cikiyor>



12 SORUMLU ÜRETİM VE TÜKETİM



BM, tedarik zincirleri içerisindeki bir hizmetin üretiminin, lojistiğinin ve tüketiminin dönüştürülebilir aynı zamanda da sürdürülebilir olmasına önem vermektedir. Bu kapsamda üniversitemiz özellikle atık ürünlerin tekrar kullanıma dâhil edilmesi noktasında sürdürülebilir bir tedarik zincirinin kurulması için gerekli önemi ve farkındalığı oluşturan adımlar atmaktadır.

AKSİYONLAR

Atık Yönetimi ve Çevreye Zararlı Ürünlerin Azaltılması Politikası

Atık yönetimi politikası; atık oluşumunun azaltılması, atıkların yeniden kullanımı, geri dönüşümü, geri kazanımı gibi yollar ile doğal kaynak kullanımının azaltılmasını ve atık yönetiminin sağlanmasını amaçlamaktadır.

Atık Yönetimi ve Çevreye Zararlı Ürünlerin Azaltılması Politikası

Sürdürülebilir Tedarik ve Tedarikçi Politikaları

2018'den bu zamana kadar ihtiyaç duyulan tüm mal ve hizmet alımlarında, profesyonel ve nitelikli tedarik politikası çerçevesinde, yüksek etik standartları baz alınarak sürdürülebilir tedarik prensiplerini uygulayan, sosyal, ekonomik ve çevresel konuları öncelik edinir.

Sürdürülebilir Tedarik ve Tedarikçi Politikası

Farklılıklara Saygı Politikası



13 İKLİM EYLEMİ



BM, sürdürülebilirliğin ana temasını oluşturan iklim sorunlarına küresel bir bakış açısıyla her boyutta paydaşın yönetim içerisinde hareket etmelerine ilişkin evrensel sorumlulukları sıkça vurgulamaktadır. Burada evrensel sorumlulukları yerine getirmeyi kendisine görev bilen üniversitemiz, iklim sorunlarıyla mücadele konularıyla ilgili her düzeyde aktörün katılımına açık projeler geliştirmektedir ve bireysel düzeyde farkındalık oluşturmaktadır.

AKSİYONLAR

Karbon Ayak İzi Hesaplama - Sıfır Karbon

İGÜ, karbon ayak izi hesabı yapılarak mevcut emisyon durumunun belirlenmesi, geçmiş verilere göre durumumuzu görmek ve emisyonu azaltmak için yapılacak planların önceliklerini belirlemektedir.

https://panel.gelisim.edu.tr/assets/2022/dokumanlar/thk/sd-g-7-rapor-tr_5e3e1b06ae3c478b97519ffd5ec5bee8.pdf

%100 Temiz Enerji kullanımı

YEK-G

İGÜ YEK-G Belgelendirme Detayları | Details of Issued YEK-G Certificate

Yükleneni / Tender Assignments	Yüklenen / Tender Assignments	Yükleneni / Tender Assignments	Yükleneni / Tender Assignments	Yükleneni / Tender Assignments	Yükleneni / Tender Assignments	Yükleneni / Tender Assignments	Yükleneni / Tender Assignments	Yükleneni / Tender Assignments	Yükleneni / Tender Assignments
Yükleneni / Tender Assignments	Yükleneni / Tender Assignments	Yükleneni / Tender Assignments	Yükleneni / Tender Assignments	Yükleneni / Tender Assignments	Yükleneni / Tender Assignments	Yükleneni / Tender Assignments	Yükleneni / Tender Assignments	Yükleneni / Tender Assignments	Yükleneni / Tender Assignments

İGÜ YEK-G Belgelendirme Detayları | Organization and Details of Production Facility

Yükleneni / Tender Assignments	Yükleneni / Tender Assignments	Yükleneni / Tender Assignments	Yükleneni / Tender Assignments	Yükleneni / Tender Assignments	Yükleneni / Tender Assignments	Yükleneni / Tender Assignments	Yükleneni / Tender Assignments	Yükleneni / Tender Assignments	Yükleneni / Tender Assignments
Yükleneni / Tender Assignments	Yükleneni / Tender Assignments	Yükleneni / Tender Assignments	Yükleneni / Tender Assignments	Yükleneni / Tender Assignments	Yükleneni / Tender Assignments	Yükleneni / Tender Assignments	Yükleneni / Tender Assignments	Yükleneni / Tender Assignments	Yükleneni / Tender Assignments

İGÜ YEK-G Belgelendirme Detayları | Details of Issued YEK-G Certificate

İGÜ YEK-G Belgelendirme Detayları | Organization and Details of Production Facility

Yenilenebilir Enerji Kaynak Garanti Sistemi



AKSİYONLAR

Su Yönetim Politikası

Paydaşlarla iş birliği dahilinde sürdürülebilir bir gelecek vizyonuyla BM SDG'leri doğrultusunda temiz su ve sanitasyon ile ilgili çalışmalar yürütmektedir.

Su Yönetim Politikası

Atık yönetimi ve Çevreye Zararlı Ürünlerin Azaltılması Politikası

Atık yönetimi politikası ile atık oluşumunun azaltılması, atıkların yeniden kullanımı, geri dönüşümü, geri kazanımı gibi yollar ile doğal kaynak kullanımının azaltılması ve atık yönetiminin sağlanması amaçlanmaktadır.

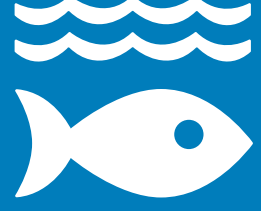
Atık yönetimi ve Çevreye Zararlı Ürünlerin Azaltılması Politikası

Geri Dönüşüm ile ilgili projeler

Öğrencilerimiz tarafından geri dönüşüm süreçlerinin sağlanması ve farkındalıklar yaratılması amacıyla projeler gerçekleştirilmektedir.

Dönerse Senindir Projesi

14 SUDAKİ YAŞAM



Hem temiz su ve herkesin doğrudan erişimi hem de su yaşamındaki biyoçeşitliliği kapsayan "Sudaki Yaşam" küresel amacında devletlere ve bireylere yaşamın her alanında gerekli önlemlerin alınması noktasında yönlendirici faaliyetler gerçekleştirilmektedir. Üniversitemiz de bu noktada suyun sürdürülebilir şekilde kullanımı için kurumsal düzeydeki her önlemi almaktadır. Konu ile ilgili detaylar raporun "Çevresel Etkinin Azaltılması" bölümünde mevcuttur.



15 KARASAL YAŞAM



Biyosferin ve insanlığın devamı için canlı biyoçeşitliliğinin korunması hayati önem taşıdığı BM tarafından yapılan raporlar ve çalıştaylarda sıklıkla belirtilmektedir. Üniversitemiz de biyoçeşitliliğin korunması amacıyla ulusal ve uluslararası düzeylerde saptanan standartlara uygun olarak gerekli adımları atmaktadır.

AKSIYONLAR

TS EN ISO 14001:2015 Çevre Yönetimi Sistemi

Çevreyle olan etkileşimde ulusal standartların saptanmasının ve uygulanmasının belirlenmesine ilişkin süreçler oluşturulmaktadır. Çevre Yönetimi Sistemi Belgesi'nin alınması için çalışmalar devam etmektedir.

TS EN ISO 14001:2015 Çevre Yönetimi Sistemi

TEMA Kulübü Etkinlikleri

İGÜ Öğrenci Kulüplerinden TEMA Kulübü üniversite öğrencileri ile beraber fidan dikme projesi gerçekleştirmişlerdir.

TEMA Kulübü Etkinlikleri

Sen De Bir Fidan Dik Projesi

<https://gelisim.edu.tr/haber/istanbul-gelisim-universitesi-sosyal-sorumluluk-gunleri'nde-gelecek-icin-sende-bir-fidan-dik>



İGÜ Stratejik Plan

11. Ulusal Kalkınma Planı ile entegre ve uyumlu olacak şekilde 2019-2023 yılları arasını kapsayan stratejileri içerir.

<https://gelisim.edu.tr/icerik/stratejik-plan>

Akreditasyonlar

Uluslararası düzeyde tanınırlığı olan kurumlarca belirlenen standartlara göre eğitim politikalarının belirlenmesi ve uygulanmasını kapsar.

Uluslararası Akreditasyonlar

Uluslararası Akreditasyon Belgeleri

Akredite Olan Programlarımız

TS EN ISO 9001:2015

İGÜ Beden Eğitimi ve Spor Yüksekokulu yapmış olduğu başvuru sonucunda TS EN ISO 9001:2015 Kalite Yönetimi Sistem Standartları Sertifikası almıştır.

<https://besyo.gelisim.edu.tr>

KYS ve Şemaları

Kalite güvence sistemleri standartları doğrultusunda üniversitemizin idari ve akademik yapılanmasını içerir.

<https://gelisim.edu.tr/teskilat-semasi>

İGÜ Yönetmelikler ve Yönergeler

Kurumsal işleyiş, personel ve öğrenci haklarının konu edildiği mevzuatları kapsar.

<https://gelisim.edu.tr/tr/yonetmelikler>

<https://gelisim.edu.tr/tr/yonergeler>

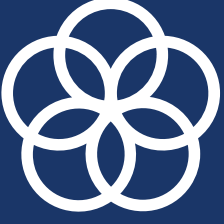
16 BARIŞ, ADALET VE GÜÇLÜ KURUMLAR



1945 yılında küresel barışın sağlanması umuduyla yola çıkan BM, bireylerin ve toplumların güvenlik algıları bütüncül bir bakış açısıyla yaklaşmaktadır. Üniversitemiz de şiddetin ve istismarın tüm boyutlarıyla mücadele edilmesinde bireysel düzeylerde gerekli inisiyatifleri ve aksiyonları almakta ve bu süreçlerde doğrudan yer almaktadır.



17 AMAÇLAR İÇİN ORTAKLIKLAR



Biyosferin ve insanlığın devamı için canlı biyoçeşitliliğinin korunması hayati önem taşıdığı BM tarafından yapılan raporlar ve çalıştaylarda sıklıkla belirtilmektedir. Üniversitemiz de biyoçeşitliliğin korunması amacıyla ulusal ve uluslararası düzeylerde saptanan standartlara uygun olarak gerekli adımları atmaktadır.

AKSIYONLAR

İç ve Dış Paydaşlarla Yönetişim Politikası

2018 yılı itibarıyla üniversite, dayandığı temel ilkelerini ve esaslarını ilişki içerisinde bulunduğu tüm paydaşlar ile paylaşmaktadır. Aynı zamanda onların da katkıları ile geliştirme çabası içerisinde hareket etmektedir.

İç ve Dış Paydaşlarla Yönetişim Politikası

Bilim ve Teknoloji İş Birlikleri

Bilim ve teknoloji alanında kamu kurumları, sivil toplum kuruluşları ve diğer aktörlerle iş birliklerini içerir.

İş Birliği Çalışmaları

Uçan Araba Projesi TUSİ Projesi

Sağlık Kuruluşları İş Birlikleri

Sağlık alanında kamu kurumları, sivil toplum kuruluşları ve diğer aktörlerle iş birliklerini içerir.

Sağlık Kuruluşları İş Birlikleri

Sağlık alanında kamu kurumları, sivil toplum kuruluşları ve diğer aktörlerle iş birliklerini içerir.

<https://hitm.gelisim.edu.tr/tr/idari-anasayfa>

Dış paydaşlarla spor alanında yapılan protokolleri kapsar

<https://gelisim.edu.tr/haber/protokol-imzalanan-kurumlar>

Uluslararası İş Birlikleri ve Erasmus Programları

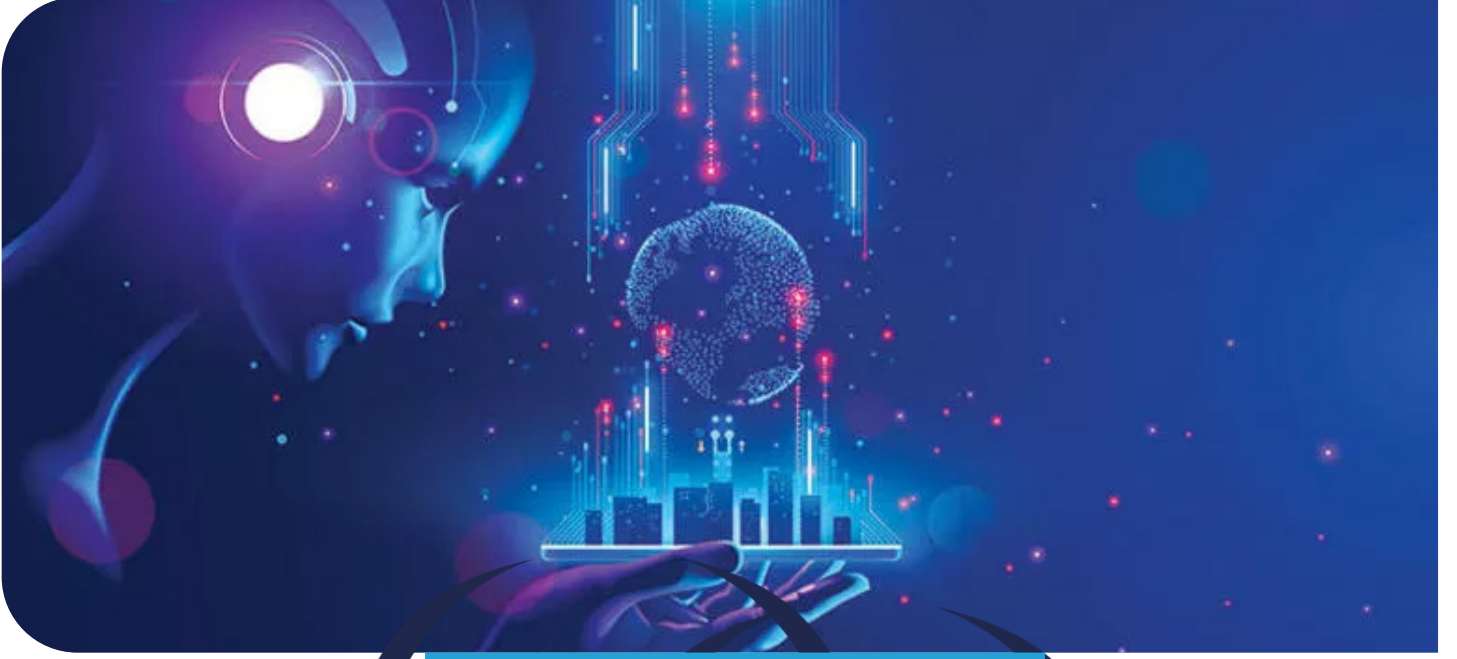
Eğitim alanında yurt dışında bulunan üniversitelerle iş birliklerini kapsar.

İkili Anlaşmalar Listesi

Erasmus Anlaşmalı Üniversiteler Listesi



Üniversite Sıralama Sonuçları



İGÜ sürdürülebilirlikle ilgili kuruluşların yaptığı sıralamalarda her geçen yıl artan bir ivme sergilemiştir.

THE 2021 sonuçlarına göre, SDG 4. Nitelikli Eğitim kategorisinde Türkiye’de 1. olan İGÜ, Erişilebilir ve Temiz Enerji kategorisinde 2. olmakla birlikte SDG 17. Amaçlar İçin Ortalık kategorisinde 3. sırada yerini almıştır.

TIMES HIGHER EDUCATION (THE) 2021

	DÜNYA	TÜRKİYE
Genel Sıralama	201-300	3
SDG4: Nitelikli Eğitim	24	1
SDG7: Erişilebilir ve Temiz Enerji	95	2
SDG 17: Amaçlar İçin Ortalık	201-300	3

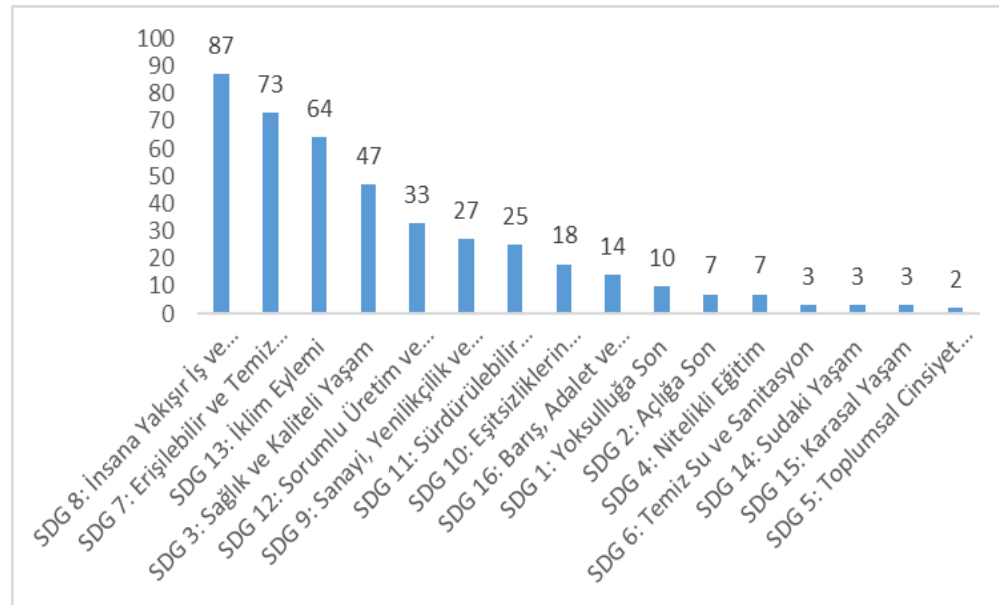
AR-GE Faaliyetleri

İGÜ, Ar-Ge faaliyetlerine katılım sağlamak ve öğretim elemanlarını teşvik etmek amacıyla kurulmuş birçok araştırma merkezine sahiptir. Bu araştırma merkezlerinin içerisinde yer alan "Sürdürülebilir Çevre ve Toplum Uygulama ve Araştırma Merkezi"nin temel odağı ise sürdürülebilirlikle ilgili tüm faaliyetleri yürütmektir. (İGÜ Sürdürülebilir Çevre ve Toplum Uygulama ve Araştırma Merkezi) Ayrıca İGÜ, üniversite bütçesinin %14.24'ünü Ar-Ge çalışmaları dahil olmak üzere sürdürülebilirlik faaliyetlerine harcamıştır.

BİLİMSEL ÇALIŞMALAR

İGÜ'nün ana teması olan "Sürdürülebilirlik" kavramı, araştırma uygulamalarında da temel ilkesidir ve en önemli odak noktasıdır. Bu nedenle İGÜ, akademik çalışmalarını Sürdürülebilir Kalkınma Hedefleri doğrultusunda izleyerek değerlendirmektedir.

2021 yılı yayınlarının Sürdürülebilir Kalkınma Hedeflerine göre dağılımları grafikte sunulmuştur. Buna göre 87 yayımla, SDG 8. İnsana Yakışır İş ve Ekonomik Büyüme hedefi ilk sırada yer alırken bunu 73 yayın sayısı ile SDG 7. Erişilebilir ve Temiz Enerji hedefi ve 64 yayımla SDG 13. İklim Eylemi hedefi takip etmektedir. 2021 yılında yapılan toplam yayımların %53.4'ü BM Sürdürülebilir Kalkınma Hedefleri ile ilgilidir (Şekil 1).



Şekil 1. İGÜ 2021 yılı yayınlarının Sürdürülebilir Kalkınma Hedeflerine göre dağılımları



İSTANBUL
GELİŞİM
ÜNİVERSİTESİ

SUSTAINABLE
DEVELOPMENT
GOALS



İSTANBUL GELİŞİM ÜNİVERSİTESİ
SÜRDÜRÜLEBİLİRLİK DURUM RAPORU

Amaçlar, Hedefler, Politikalar, Aksiyonlar, Sıralamalar, Araştırmalar

2022