



# AKADEMİK PERSONEL İÇİN KÜTÜPHANE ORYANTASYONU

İSTANBUL GELİŞİM ÜNİVERSİTESİ

(2020-2021 EĞİTİM-ÖĞRETİM YILI)

Sunum:

Ahmet Şenol ARMAĞAN

Kütüphane ve Dokümantasyon Daire Başkanı

[asarmagan@gelisim.edu.tr](mailto:asarmagan@gelisim.edu.tr)

# VİZYONUMUZ

**Kullanıcılarımıza verdiğimiz hizmette  
ülkemizin ve dünyanın önde gelen  
kütüphaneleri arasında yer almak.**

# MİSYONUMUZ

**Kullanıcılarımızın gereksinimlerine uygun, güncel ve Üniversite müfredatını destekleyici bilgi kaynaklarını sağlamak, düzenlemek, sunmak ve bilgi okuryazarlığı perspektifiyle sürekli olarak gelişmek ve ilerlemek.**



# Ekibimiz

## Kütüphane ve Dokümantasyon Daire Başkanlığı (KDDDB)



**A. Şenol  
ARMAĞAN**  
KDDB  
Daire Başkanı



**Seher İLERİ**  
KDDB  
Daire Başkan Yrd.



**Tuğba GAYRETLİ**  
Kütüphane Sorumlusu



**Aslı G. GÜVEN**  
Büro Memuru



**Uğur KAÇAN**  
Kütüphaneci



**Muhammad  
SHAHJAHAN**  
Küt. ve Dok. İşl.  
Memuru



**Alper TÜRELİ**  
Küt. ve Dok. İşl.  
Memuru



**Altuğ ATAĞ**  
Kütüphaneci



**Tuğba DEMİR**  
Kütüphaneci



**Sercan ALİM**  
Küt. ve Dok. İşl.  
Memuru

## İSTANBUL GELİŞİM ÜNİVERSİTESİ KÜTÜPHANESİ --ÇALIŞMA SAATLERİ--



1

**Merkez Kütüphane (Kule – J Blok)**

Hafta İçi Her Gün: 08:30-18:30

2

**Sağlık Bilimleri Kütüphanesi (Rektörlük A Blok)**

Hafta İçi Her Gün: 08:30-18:30

3

**Sanat & Mühendislik Kütüphanesi (E Blok)**

Hafta İçi Her Gün: 08:30-18:30

4

**Yabancı Diller Yük. Okulu Kütüphanesi (F Blok)**

Hafta İçi Her Gün: 08:30-18:30

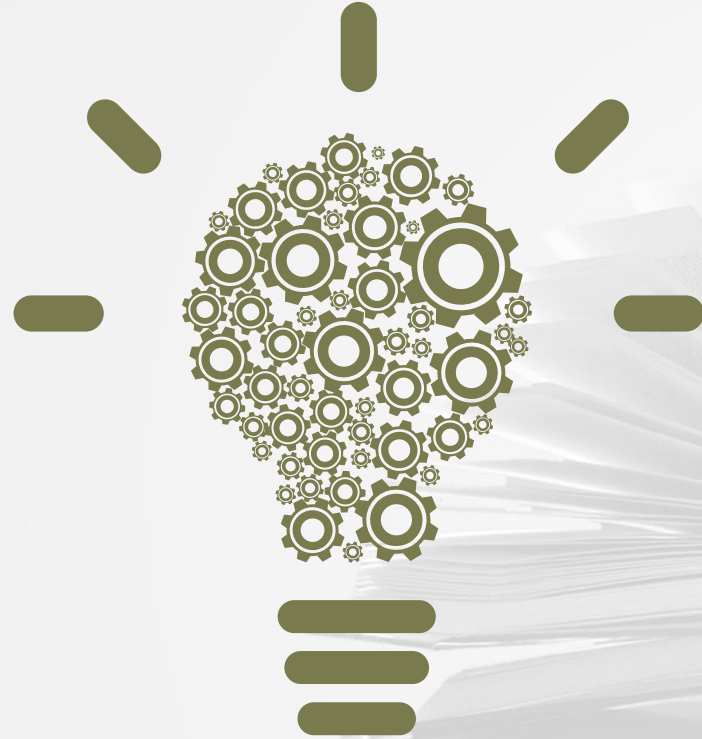
5

**Meslek Yüksekokulu Kütüphanesi (G Blok)**

Hafta İçi Her Gün: 08:30-18:30

Not: Sömestr arasında ve yaz tatilinde tüm kütüphanelerimiz hafta içi 08.30-18.30 saatleri arasında açık olacaktır.

# Neler Öğreneceğiz ?



1

## Bilgi Kaynakları

Kütüphanemizde nelere sahibiz?

2

## Üyelik

Nasıl üye olabilirim?

3

## Ödünç Kuralları

Ödünç alma kuralları nedir?

4

## Kütüphane Hizmetleri

Kütüphanede hangi hizmetler var?

5

## KOHA Katalog Tarama

Katalog tarama nasıl yapılır?

6

## Veri Tabanları

Veri tabanlarına nasıl erişebilirim?

7

## ILL Hizmeti

Başka kütüphaneden nasıl materyal ödünç alabilirim?

8

## İntihal Tespit Araçları

İntihal tespit araçlarına nasıl ulaşabilirim?

9

## İGÜ Kurumsal Açık Erişim Arşivi

Yayınlarımların sisteme yüklenmesini nasıl sağlayabilirim?

10

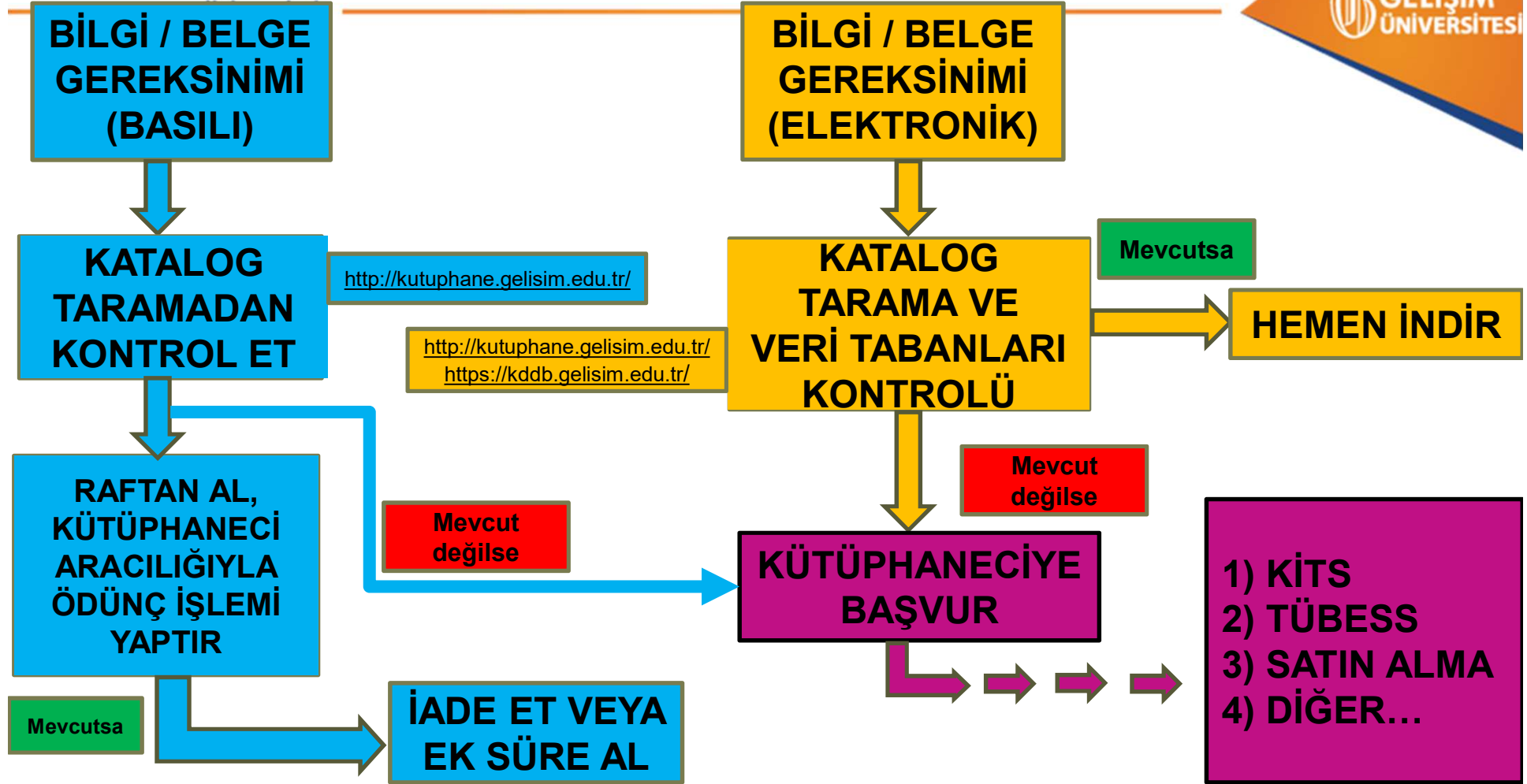
## İletişim Kanalları

Size nasıl ulaşabilirim?

# Genel Bilgi

- Güler yüzlü, çözüm odaklı hizmet anlayışı, deneyimli ve çoğunluğu Bilgi ve Belge Yönetimi alanından mezun uzman kütüphanecilerimiz,
- 5 Yerleşkemizde, 5 ulaşılabilir engelli dostu kütüphane ve toplam 6.828 m2 okuyucu çalışma alanı,
- Toplamda 1141 kişinin aynı anda çalışabileceği okuyucu salonları ve çok sayıda grup çalışma salonu,
- Yerleşke kütüphanelerinde kullanıcıların özgür kullanımına açık 60'tan fazla bilgisayar,
- 121.000'den fazla basılı kitap,
- 240.000 civarında elektronik kitap,
- 30.000'den fazla elektronik süreli yayın, 30'dan fazla Türkçe / İngilizce basılı dergi aboneliği, toplamda 12.000'den fazla basılı dergi,
- 5 milyondan fazla elektronik tez,
- Devletin sağladığı 15 veri tabanına ek olarak abone olduğumuz 7 adet saygın veri tabanına (7/24) kesintisiz erişim,
- iThenticate ve TURNITIN intihal tarama araçlarına kesintisiz erişim,
- Bütün kütüphanelerimizde kablosuz internet imkânı ve gelişmiş bilgisayar salonları,
- Türkiye'de açık kaynak kodlu KOHA kütüphane otomasyon programını kullanan ilk kütüphanelerden biri,
- 2020 itibarıyla 11.000'i geçen üye kullanıcı sayısı ve ödünç verilen binlerce materyal.

## Bilgi Gereksinimini Karşılama İş Akışı



# Materyal Ödünç Alma Kuralları

- İstanbul Gelişim Üniversitesi mensupları (öğretim üyeleri, idari personel, öğrenciler) kaynakları ödünç alabilir. Dış kullanıcıların ödünç alma hakkı yoktur fakat kütüphane içinde yararlanabilirler.
- Sadece kitaplar ve süreli yayınlar ödünç verilebilir. Tezler, rezerve edilmiş yayınlar, sözlük-ansiklopedi gibi danışma kaynakları akademik personel dışında hiçbir kullanıcıya ödünç verilmez.
- Ödünç verme işlemi sırasında üniversite kimliğinin gösterilmesi zorunludur.
- Ödünç verme, belirli bir süre içindir. Ödünç verilen kaynak, en geç süre bitiminde iade edilmelidir. İade süresi dolmadan her kullanıcımızın bir defaya mahsus olmak üzere ek süre hakkı bulunmaktadır.
- Aynı kitabın, aynı kullanıcı tarafından ödünç alınabilmesi için iadenin üzerinden en az iki (2) iş günü geçmelidir.
- Gecikmeye giren her materyal için belli bir gecikme cezası hesaplanmaktadır.
- Telif hakları uyarınca kullanıcıların materyalleri kopyalama suretiyle çoğaltma gibi işlemler yapmamaları gerekmektedir.

# Ödünç Verme Süreleri

Akademik Personel Materyal Ödünç Alma Süreleri	İade Süresi	Ek İade Süresi	Azami Sayı	
	30 gün	30 gün	10 adet	Kitaplar ve Süreli Yayınlar
	7 gün	7 gün	5 adet	Görsel-işitsel ve Grafik Kaynaklar

İstanbul Gelişim Üniversitesi akademik personelinin kurum kimlik kartları ile kütüphaneye üye olmaları ve ödünç alma işlemleri sırasında kurum kimlik kartını göstermeleri gerekmektedir.

# İGÜ Ana Sayfasında Kütüphanemiz

OBİS PERSİS GBS EBYS ÖMS PMS GAVSİS LMS DSpace E-Kapı İGÜMER

Biz Sizi Arayalım

İSTANBUL GELİŞİM ÜNİVERSİTESİ

Üniversitemiz Akademik Öğrenci İGÜ'de Yaşam International İGÜ Araştırma Topluma Hizmet Basında İGÜ

**THE**  
TIMES HIGHER EDUCATION  
AWARDS ASIA 2019

#timeshighereducation

**İGÜ**  
*Yükseköğretim Oscar'ı Finalinde*  
Türkiye'den "1. Sırada Tek Üniversite"

Detay

Twitter Facebook /gelisimedu Instagram /igugelisim

\*Uluslararası Strateji Kategorisinde

İGÜ Haberler IBB ile İGÜ bir araya geldi

Aday Öğrenci International Office Sertifika Programları **Kütüphane** Sağlık Kültür ve Spor Daire Başkanlığı On Kayıt

İstanbul Gelisim Üniversitesi WhatsApp'ta!

<https://www.gelisim.edu.tr/>

# Kütüphane Web Sitemiz

www.gelisim.edu.tr

İSTANBUL  
GELİŞİM  
ÜNİVERSİTESİ

KÜTÜPHANE VE DOKÜMANTASYON DAİRE BAŞKANLIĞI

Sık Sorulan Sorular

Dil Seçimi

İSTANBUL  
GELİŞİM  
ÜNİVERSİTESİ

Ana Sayfa

Hakkımızda

Birimler

İGÜ Kütüphane TV

Bilgi

Kütüphane Saati

İGÜ Yayınları



KÜTÜPHANE VE DOKÜMANTASYON DAİRE  
BAŞKANLIĞI

koha



Duyurular

- 11 Eyl Kütüphanemiz Büyüyor ve Zenginleşiyor!  
Kütüphanemiz Büyüyor ve Zenginleşiyor!
- 6 İGÜ Yayınları 65. Kitap: I.

[kddb.gelisim.edu.tr/](http://kddb.gelisim.edu.tr/)

# Kütüphane Ana Sayfası ve KOHA Katalog Tarama Sistemi

## KÜTÜPHANE VE DOKÜMANTASYON DAİRE BAŞKANLIĞI

Web sitemizdeki hızlı menülerden KOHA Katalog Tarama butonuna tıklayınız.



KOHA Katalog Tarama



Deneme Veri Tabanları



Önemli Kaynaklar



Veri Tabanlarına Uzaktan Erişim İçin Proxy Ayarları



TURNITIN İntihal Tespit Aracı



Abone Veri Tabanları



TÜBİTAK ULAKBİM EKUAL Veri Tabanları



DSpace@Gelişim



Kütüphane Etkinlikleri



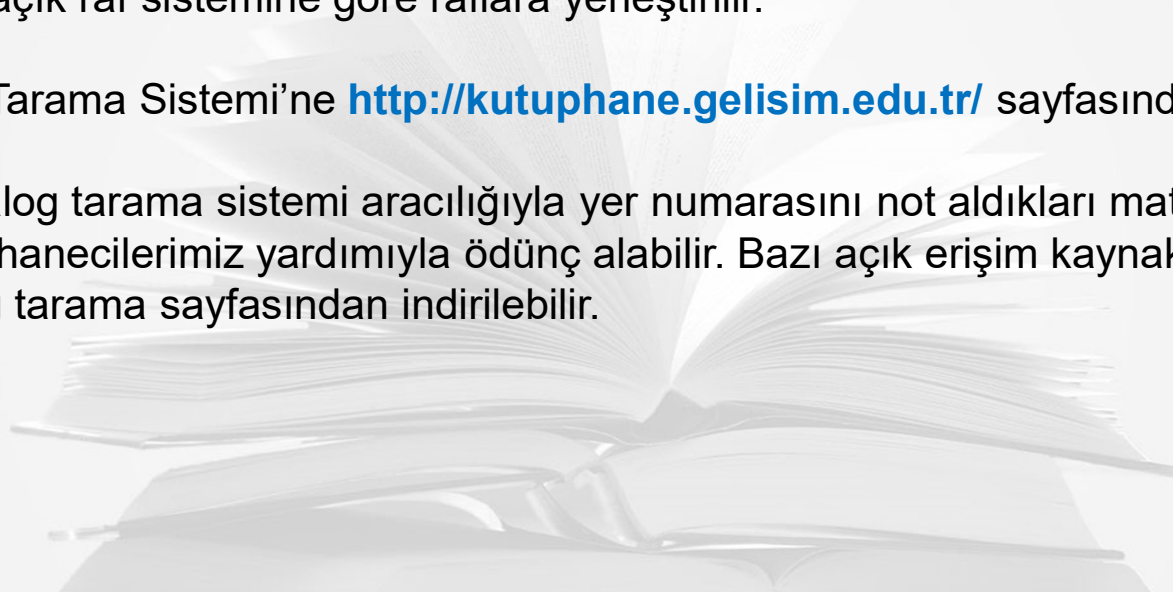
iThenticate İntihal Tespit Aracı

## Duyurular

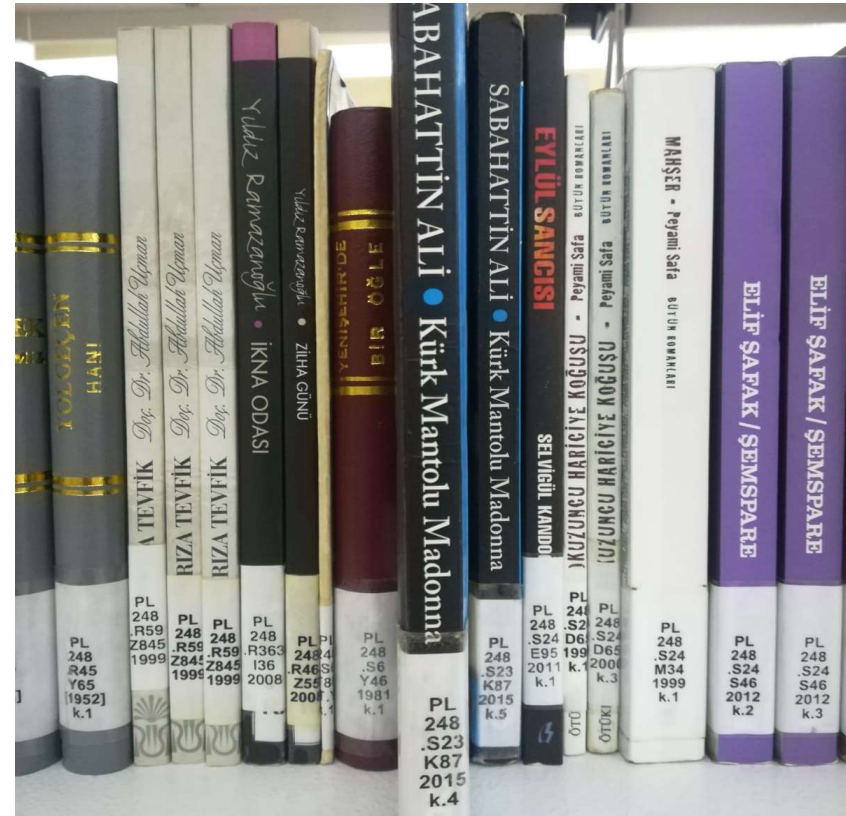
- 11 EYL** **Kütüphanemiz Büyüyor ve Zenginleşiyor!**  
Kütüphanemiz Büyüyor ve Zenginleşiyor!
- 6 EYL** **İGÜ Yayınları 65. Kitap: I. ULUSLARARASI ROBOTİK TEKNOLOJİ VE REHABİLİTASYON KONGRESİ**
- 5 EYL** **Tümer ALTAŞ A.Ş. Sınav Hazırlık ve Dil Eğitimi Veri Tabanı**  
Tümer ALTAŞ A.Ş. Sınav Hazırlık ve Dil E...
- 4 EYL** **ProQuest Central Deneme Erişimi**  
ProQuest Central Deneme Erişimi
- 26 AGU** **İGÜ Sağlık Bilimleri Dergisi 8. Sayısı Yayımlandı!**  
8th Issue of IGU Journal of Health Scien...
- 8 AGU** **İGÜ Yayınları'ndan 64. Kitap: IGUSAGOK 2019**  
IGUSAGOK 2019: I. ULUSAL SAĞLIK BİLİMLER...
- 24 TEM** **IJET Dergisi 18. Sayısı Yayımlandı!**  
International Journal of Engineering Tec...

# KOHA Katalog Tarama Sistemi

- İstanbul Gelişim Üniversitesi Kütüphanesi'nde yayınlar LC (Library of Congress) sınıflama sistemi kullanılarak konularına göre ayrılır, Anglo-Amerikan Kataloglama Kurallarına uygun olarak kataloglanır ve açık raf sistemine göre raflara yerleştirilir.
- KOHA Katalog Tarama Sistemi'ne <http://kutuphane.gelisim.edu.tr/> sayfasından ulaşılmaktadır.
- Kullanıcılar katalog tarama sistemi aracılığıyla yer numarasını not aldıkları materyalleri raftan alabilir ve kütüphanecilerimiz yardımıyla ödünç alabilir. Bazı açık erişim kaynaklar, doğrudan doğruya katalog tarama sayfasından indirilebilir.



**Kongre Kütüphanesi  
Sınıflama Sistemi  
(LCC),  
ABD Kongre  
Kütüphanesi (LC)  
tarafından  
geliştirilmiştir.**

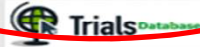


# Abone, Deneme ve EKUAL Veri Tabanları

## KÜTÜPHANE VE DOKÜMANTASYON DAİRE BAŞKANLIĞI



KOHA Katalog Tarama



Deneme Veri Tabanları



Önemli Kaynaklar



Veri Tabanlarına Uzaktan Erişim İçin Proxy Ayarları



TURNITIN İntihal Tespit Aracı



Abone Veri Tabanları



TÜBİTAK ULAKBİM EKUAL Veri Tabanları



DSpace@Gelişim



Kütüphane Etkinlikleri



iThenticate İntihal Tespit Aracı

## Duyurular

- 11 EYL** **Kütüphanemiz Büyüyor ve Zenginleşiyor!**  
Kütüphanemiz Büyüyor ve Zenginleşiyor!
- 6 EYL** **İGÜ Yayınları 65. Kitap: I. ULUSLARARASI ROBOTİK TEKNOLOJİ VE REHABİLİTASYON KONGRESİ**
- 5 EYL** **Tümer ALTAŞ A.Ş. Sınav Hazırlık ve Dil Eğitimi Veri Tabanı**  
Tümer ALTAŞ A.Ş. Sınav Hazırlık ve Dil E...
- 4 EYL** **ProQuest Central Deneme Erişimi**  
ProQuest Central Deneme Erişimi
- 26 AGU** **İGÜ Sağlık Bilimleri Dergisi 8. Sayısı Yayımlandı!**  
8th Issue of IGU Journal of Health Scien...
- 8 AGU** **İGÜ Yayınları'ndan 64. Kitap: IGUSAGOK 2019**  
IGUSAGOK 2019: I. ULUSAL SAĞLIK BİLİMLER...
- 24 TEM** **IJET Dergisi 18. Sayısı Yayımlandı!**  
International Journal of Engineering Tec...

# Abone Veri Tabanları

Hiperkitap E-Kitap Veri Tabanı



Kütüphanemiz 2019 sonunda Hiperkitap E-Kitap Veri Tabanı'na abone olmuştur.

HiperKitap; Hiperlink tarafından geliştirilmiş, akademisyenlerin ve öğrencilerin akademik bilgiye hızlı ve kolay erişebildikleri Türkiye'nin ilk ve tek Türkçe e-kitap veri tabanıdır. Büyük çoğunluğu Türkçe içerikli "Türkiye'nin ilk çevrimiçi kütüphanesi" olan HiperKitap'ta; tarihten edebiyata, matematikten felsefeye, sanattan mühendisliğe birçok konu başlığı altında 300'den fazla yayınevinin 23.600'den fazla e-kitabı bulunmaktadır.

<http://search.ebscohost.com/login.aspx?authtype=ip,uid&profile=ehost&defaultdb=e011xww>

# Abone Veri Tabanları

Proquest E-Book Central



ProQuest  
Ebook Central™

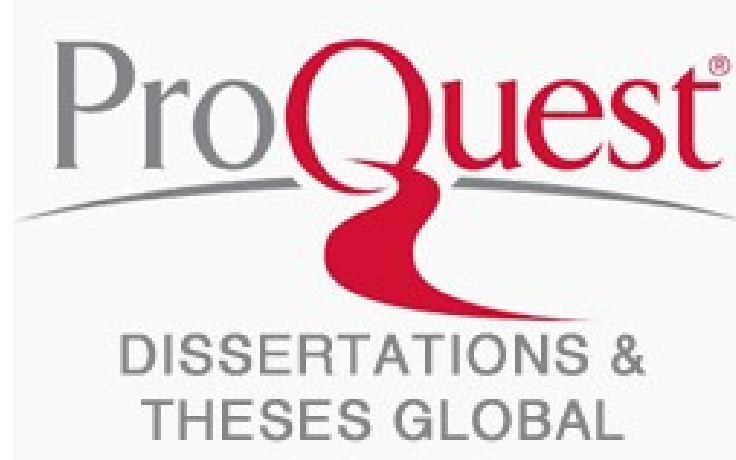
Kütüphanemiz 2017 yılında Proquest E-Book Central akademik elektronik kitap veri tabanına abone olmuştur. Bu kapsamda 220.000 civarında e-kitap üniversitemiz akademik ve idari personeliyle öğrencilerinin istifadesine sunulmuştur.

Hemen her konuda e-kitap bulunmaktadır.

<https://ebookcentral.proquest.com/lib/gelisim>

# Abone Veri Tabanları

PROQUEST Dissertations & Theses Global Veri Tabanı



Kütüphanemizin 2017-18 döneminde PROQUEST Dissertations & Theses Global Veri Tabanı aboneliği başlatılmıştır. Sistemde 4 milyonu aşkın yüksek lisans ve doktora tezi bulunmaktadır. PROQUEST, ABD Kongre Kütüphanesi (Library of Congress) resmi işbirlikçisi olduğu için ABD'de üretilen her tez otomatik olarak bu veri tabanına eklenmektedir. Bunun yanı sıra, diğer ülke tezleri de yer almaktadır.

<https://search.proquest.com/pqdtglobal/>

# Abone Veri Tabanları

MathSciNet

AMERICAN MATHEMATICAL SOCIETY  
**MathSciNet**<sup>®</sup>  
**Mathematical Reviews**

Kütüphanemiz American Mathematical Society (AMS) tarafından hazırlanan, Matematik ve Uygulama Alanları Bibliyografik Veritabanı olan MathSciNet veri tabanına abone olmuştur.

<https://mathscinet.ams.org/mathscinet>

# Abone Veri Tabanları

Oxford Üniversitesi Dergileri

**OXFORD**  
**ACADEMIC**



Kütüphanemiz 2014 yılında Oxford Üniversitesi dergilerine toplu abone olmuştur. 2015 yılında abonelik kapsamında erişilebilen dergi sayısı 262'den 285'e çıkmıştır. 285 dergi ile erişimimiz kesintisiz devam etmektedir.

Abone olunan dergilerin büyük bölümü SCI, SSCI veya AHCI indeksleri tarafından taranmaktadır. Diğer deyişle, dünyanın en saygın dergileri yerleşkemiz IP adreslerinden erişime açılmaktadır.

<https://academic.oup.com/journals>

# Abone Veri Tabanları

JEPPESEN Mobile FliteDeck



Üniversitemiz, Uçuş Harekat Yöneticiliği Programı'nın vazgeçilmez başvuru kaynağına abone olmuştur.

JEPPESEN Mobile FliteDeck Online Access

[www.jepesen.com](http://www.jepesen.com)

# Abone Veri Tabanları

SOBİAD Atıf Dizini



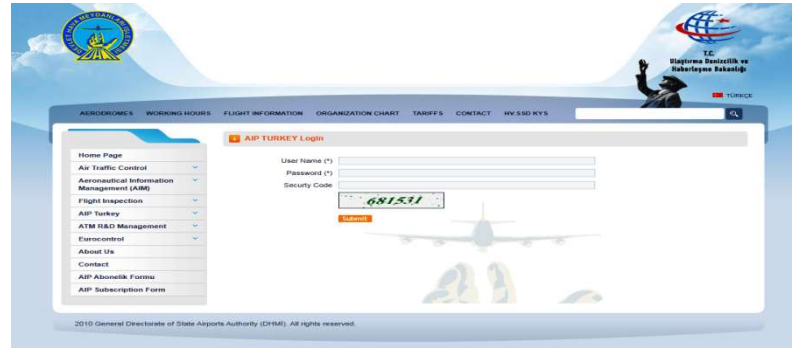
Üniversitemiz SOBİAD Atıf Dizini'ne 2018-2019 Eğitim-Öğretim Yılında abone olmuştur. Hiçbir kullanıcı adı veya şifreye ihtiyaç duyulmadan kurumunuz İnternet ağından SOBİAD'a sınırsız erişilebilmektedir.

SOBİAD, Sosyal Bilimler, Fen Bilimleri, Sağlık Bilimleri alanlarında yayınlanan toplamda 1100'den fazla derginin indekslendiği, atıflarının bulunduğu bir veri tabanıdır ve aynı zamanda Türkiye merkezli çok sayıda sosyal bilimler makalesinin bulunduğu ulusal bir dizindir.

[www.sobiad.com](http://www.sobiad.com)

# Abone Veri Tabanları

AIP Sistemi



Home Page  
Air Traffic Control  
Aeronautical Information Management (AIM)  
Flight Inspection  
AIP Turkey  
ATM R&D Management  
Eurocontrol  
About Us  
Contact  
AIP Abonelik Formu  
AIP Subscription Form

AIP TURKEY Login

User Name (\*)  
Password (\*)  
Security Code  
681531

T.C. Ulaştırma ve Altyapı Bakanlığı  
Devlet Hava Meydanları İşletmesi Genel Müdürlüğü  
Hava Seyrüsefer Dairesi Başkanlığı  
AIP Sistemi

2010 General Directorate of State Airports Authority (DHMI). All rights reserved.

**T.C. Ulaştırma ve Altyapı Bakanlığı  
Devlet Hava Meydanları İşletmesi Genel Müdürlüğü  
Hava Seyrüsefer Dairesi Başkanlığı  
AIP Sistemi**

<http://ans.dhmi.gov.tr/ANSLogin.aspx?mn=41>

# TUBITAK ULAKBIM EKUAL Veri Tabanları



# Veri Tabanlarımıza Kurum Dışından Erişim İçin Proxy Ayarları

## KÜTÜPHANE VE DOKÜMANTASYON DAİRE BAŞKANLIĞI



KOHA Katalog Tarama



Deneme Veri Tabanları



Önemli Kaynaklar



Veri Tabanlarına Uzaktan Erişim İçin Proxy Ayarları



TURNITIN İntihal Tespit Aracı



İntihal.net İntihal Tespit Aracı



Abone Veri Tabanları



TÜBİTAK ULAKBİM EKUAL Veri Tabanları



DSpace@Gelişim



Kütüphane Etkinlikleri



iThenticate İntihal Tespit Aracı

## Duyurular

- 11 EYL** **Kütüphanemiz Büyüyor ve Zenginleşiyor!**  
Kütüphanemiz Büyüyor ve Zenginleşiyor!
- 6 EYL** **İGÜ Yayınları 65. Kitap: I. ULUSLARARASI ROBOTİK TEKNOLOJİ VE REHABİLİTASYON KONGRESİ**
- 5 EYL** **Tümer ALTAŞ A.Ş. Sınav Hazırlık ve Dil Eğitimi Veri Tabanı**  
Tümer ALTAŞ A.Ş. Sınav Hazırlık ve Dil E...
- 4 EYL** **ProQuest Central Deneme Erişimi**  
ProQuest Central Deneme Erişimi
- 26 AĞU** **İGÜ Sağlık Bilimleri Dergisi 8. Sayısı Yayımlandı!**  
8th Issue of IGU Journal of Health Scien...
- 8 AĞU** **İGÜ Yayınları'ndan 64. Kitap: IGUSAGOK 2019**  
IGUSAGOK 2019: I. ULUSAL SAĞLIK BİLİMLER...
- 24 TEM** **IJET Dergisi 18. Sayısı Yayımlandı!**  
International Journal of Engineering Tec...

Tümü →

# Veri Tabanlarımıza Kurum Dışından Erişim İçin Proxy Ayarları

## Google Chrome için Proxy (Vekil sunucu) ayarları

- Adres çubuğundaki Ayarlar butonuna tıklayıp, çıkan menüden **Seçenekler**'e tıklayın.
- **Gelişmiş Seçenekler** sekmesine gidip **Proxy ayarlarını değiştir** butonuna tıklayın.
- Eğer USB bağlantılı ADSL modem ya da 3G modem kullanıyorsanız: **Çevirmeli ve sanal özel ağ ayarları** kutusunda kullandığınız bağlantıyı seçerek **ayarlar**'a girin. Ayarları otomatik algıla kutusunu işaretleyin.
- **Otomatik yapılandırma komut dosyası kullan** kutusunu işaretleyip adres kutusuna şu adresi girin: <http://opac.gelisim.edu.tr:8080/proxy.pac>
- Sonrasında istenen **kullanıcı adı ve şifresi** yerleşkelerde **kablosuz bağlantı için kullanılan bilgilerle aynıdır.**

# Veri Tabanlarımıza Kurum Dışından Erişim İçin Proxy Ayarları

www.gelisim.edu.tr



İGÜ Kütüphane Vekil Sunucu (Pro... x Ayarlar x +

İnternet Özellikleri

Genel Güvenlik Gizlilik İçerik Ba...

Bir İnternet bağlantısı kurmak tkladın.

Çevrimsel ve Sanal Özel Ağ ayarları

Bir bağlantı için proxy sunucu yapılanı gerekirse Ayarlar'ı seçin.

Yerel Ağ (LAN) Ayarları

Yerel Ağ Ayarları çevrimsel bağlantılarda geçerli değildir. Çevrimsel ayarları için yukarıdaki Ayarlar'ı seçin.

Yerel Ağ Ayarları

eri'ne girin

em ya da yerel ağ üzerinden bağlanıyorsanız: **Yerel Ağ Ayarları** butonuna tıklayın.

em kullanıyorsanız: **Çevrimsel ve sanal özel ağ ayarları** kutusunda kullandığınız bağlantıyı seçerek **Ayarlar'a**

Otomatik Yapılandırma

Otomatik yapılandırma, yapbğiniz ayarları değiştirebilir. Bu ayarların kullanılması için otomatik yapılandırmayı devre dışı bırakın.

Ayarları otomatik olarak algıla

Otomatik yapılandırma komut dosyası kullan

Adres

Ara sunucu

Yerel ağınız için bir proxy sunucu kullanın (Bu ayarlar çevrimsel bağlantılarda ya da VPN bağlantılarında geçerli olmaz).

Adres:  B. Nok.:  Gelişmiş

Yerel adresler için proxy sunucuyu atla

Tamam İptal

veri tabanlarına erişmek istendiğinde Kullanıcı adı ve Şifre sorgulaması yapacaktır.

Sayın Kullanıcımız,  
Yeni Proxy Sistemi için tek yapmanız gereken aşağıdaki linki buraya yapıştırıp kaydettikten sonra çıkmak. Bu bir defaya mahsus yapılacaktır ve değiştirmenize gerek yoktur. Sürekli kalabilir. İnternet bağlantınızı etkilemez.  
Dear User,  
For the new Proxy System, all you need to do is paste the link below and exit after saving. Do this once and do not need to change it. It can stay that way all the time. It does not affect your internet connection.

**Ayarları otomatik algıla** kutusunu işaretleyin

**Otomatik yapılandırma komut dosyası kullan** kutusunu işaretleyip adres kutusuna şu adresi girin. <http://opac.gelisim.edu.tr:8080/proxy.pac>

Tamam butonuna tıklayarak çıkın.

# Kütüphanelerarası İşbirliği (ILL)

- Üniversitemiz akademik personeli ve doktora öğrencileri Türkiye'deki tüm üniversite kütüphanelerinde bulunan ödünç verilebilir materyalleri, kütüphanemiz aracılığıyla ödünç alabilir. Bunun için yerleşkelerimizdeki kütüphanecilerimize başvurabilirsiniz.
- Buna ek olarak, YÖK Tez Kataloğu'nda bulunan erişime kapalı tezlerin büyük kısmı, akademik personel ve doktora öğrencilerimiz için Türkiye Belge Sağlama Sistemi (TÜBESS) üzerinden kütüphanemiz aracılığıyla erişime açılmaktadır. Bu hizmet için de yerleşkelerimizdeki kütüphanecilerimize başvurabilirsiniz.



# İGÜ Kurumsal Açık Erişim Arşivi



DSpace@Gelişim  
institutional repository

Türkçe - Giriş

DSpace Ana Sayfası

## İGÜ Kurumsal Açık Erişim Arşivi

DSpace, sayısal (dijital) materyali toplayan, koruyan ve dağıtan sayısal bir hizmettir. Kurumsal arşivler, bir kuruluşun mirasını korumak için önemli araçlardır; dijital korumayı ve bilimsel iletişimi kolaylaştırırlar. İstanbul Gelişim Üniversitesi'nde üretilen ve açık erişim olarak paylaşılmasına karar verilen kitap, makale, tez, bildiri, rapor gibi akademik kaynaklar DSpace@Gelişim sayfamızda depolanmaktadır. Bu kurumsal açık erişim arşivi "İstanbul Gelişim Üniversitesi Açık Erişim Politikası Senato Esasları" çerçevesinde hizmet vermektedir. DSpace@Gelişim, uluslararası standartlara sahiptir, telif haklarına saygılıdır ve kurumsal açık erişim felsefesini desteklemektedir.

## DSpace'teki Bölümler

Koleksiyonunu görmek istediğiniz bölümü seçiniz.

İGÜ Akademik Birimleri [934]  
Academic Units of IGU

İGÜ Araştırma Merkezleri [1]  
Research Centers of IGU

İGÜ Genel Sekreterliği [23]  
General Secretariat of IGU

İGÜ Rektörlüğü [58]  
Rectorate of IGU

İGÜ Yayınları [304]  
IGU Press

## Yeni Eklenenler

### Polynomial Based Differential Quadrature for Numerical Solutions of Kuramoto-Sivashinsky Equation

Yiğit, Gülsemay; Bayram, Mustafa (VINCA INST NUCLEAR SCI, MIHAJLA PETROVICA-ALASA 12-14 VINCA, 11037 BELGRADE, POB 522, BELGRADE, 11001, SERBIA, 2019)

In this study, a numerical discrete derivative technique for solutions of Kuramoto-Sivashinsky equation is considered. According to the procedure,

Erişim için:

<http://acikerisim.gelisim.edu.tr>

&

Araştırma Çıktılarınızı Göndermek İçin:

[acikerisim@gelisim.edu.tr](mailto:acikerisim@gelisim.edu.tr)



| Politika | Rehber | İletişim |

DSpace@Gelisim



Ara

Gelişmiş Arama

Göz at

Tüm DSpace

Bölümler & Koleksiyonlar

Tarihe Göre

Yazara Göre

Başlığa Göre

Konuya Göre

Türe Göre

Bölüme Göre

Yayıncıya Göre

# İntihal Tespit Araçlarımız



**iThenticate** intihal tespit aracı, doktora ve üzeri dereceye sahip öğretim üyelerinin kullanımına açılmıştır ve makale kontrolleri için kullanılmaktadır. (Kota sistemi uygulandığından, üniversitesinin kullanım kotası dolduğunda kullanıma kapanmaktadır.)

**Turnitin** intihal tespit aracı, tüm akademik personelimizin kullanımına açıktır. Bu araç ile ağırlıklı olarak tez ve projelerin intihal sorguları yapılmaktadır.

Tüm bu araçları kullanmak için [kutuphane@gelisim.edu.tr](mailto:kutuphane@gelisim.edu.tr) e-posta adresine bildirim yapabilirsiniz. Tarafınıza hesap açılacak ve kullanım rehberi gönderilecektir.

# İGÜ Kütüphane

## Resmi Sosyal Medya Hesaplarımız ve Kurumsal E-posta Adresimiz:



igukutuphane



igukutuphane



IGUKutuphane



kutuphane@gelisim.edu.tr



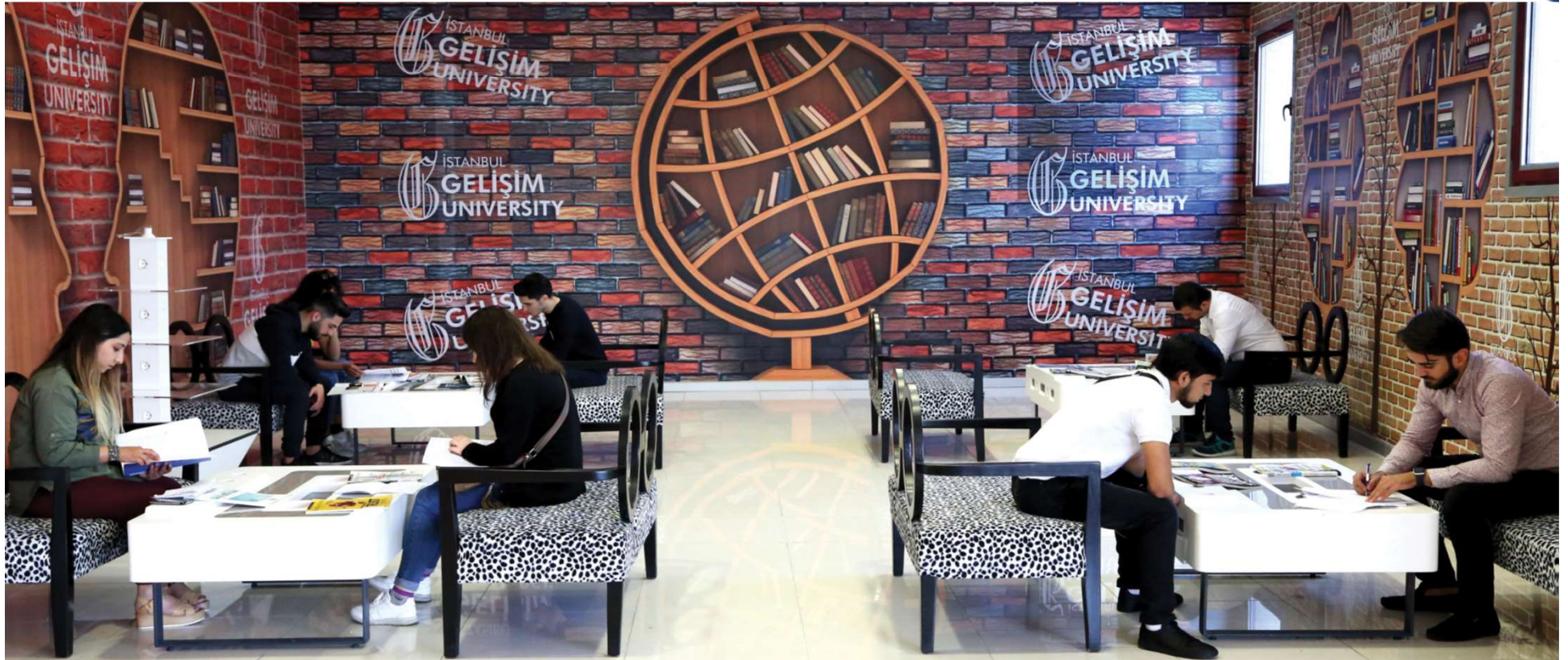






















# İSTANBUL GELİŞİM ÜNİVERSİTESİ YAYINLARI

<http://iguyayinlari.gelisim.edu.tr/>

İGÜ YAYINLARI

## YAYINEVİMİZDE BASILAN KİTAPLAR (75 ADET)



## İstanbul Gelişim Üniversitesi Sosyal Bilimler Dergisi

ISSN 2148-4287 | e-ISSN 2148-7189 | Periyot Yılda 2 Sayı | Başlangıç: 2014 | Yayıncı İstanbul Gelişim Üniversitesi | <https://dergipark.org.tr/pub/igusbd>



İstanbul Gelişim Üniversitesi Sosyal Bilimler Dergisi (İGÜSBD), uluslararası hakemli bir dergidir. Yılda iki kez **Nisan** ve **Ekim** aylarında yayımlanmaktadır. Dergimiz, **ULAKBİM TR Dizin** tarafından 2015 yılından itibaren dizinlenmekte ve **EBSCO**, **OpenAIRE**, **PROQUEST**, **SOBİAD**, **Ulrich's** gibi kuruluşlar tarafından açık erişim olarak harmanlanmaktadır. Dergimize **FELSEFE**, **HALKLA İLİŞKİLER**, **İDARİ BİLİMLER**, **İKTİSAT**, **İLETİŞİM BİLİMLERİ**, **İSTATİSTİK**, **İŞLETME**, **LOJİSTİK**, **PSİKOLOJİ**, **SİYASAL BİLİMLER** ve **SOSYOLOJİ** konu başlıkları çerçevesindeki bilimsel makaleler kabul edilmektedir. **ARKEOLOJİ**, **BİLGİ TEKNOLOJİSİ**, **DİL BİLİM**, **EDEBİYAT**, **EĞİTİM**, **GÜZEL SANATLAR**, **HUKUK**, **MİMARLIK** ve **TARİH** konu başlıklarına sahip bilimsel makaleler ise kabul edilmemektedir. Dergimizde Makale İşleme Ücreti (APC) veya makale gönderme ücreti uygulaması bulunmamaktadır.

**Prof. Dr. Nail ÖZTAŞ (Editör)** ([noztas@gelisim.edu.tr](mailto:noztas@gelisim.edu.tr))

**Dr. Öğr. Üyesi Onur ÖZDEMİR (Editör Yrd.)** ([onozemir@gelisim.edu.tr](mailto:onozemir@gelisim.edu.tr))

**Dr. Öğr. Üyesi Viktoria DEMYDOVA (Editör Yrd.)** ([vdemydova@gelisim.edu.tr](mailto:vdemydova@gelisim.edu.tr))

**Adres:** İstanbul Gelişim Üniversitesi, Cihangir Mh. Şehit J. K. Er Hakan Öner Sk. No:1 34310 Avcılar / İstanbul

[Devamını Okumak İçin Tıklayın](#)



Dergide ara

**Makale Gönder**

[Amaç ve Kapsam](#)

[Yazım Kuralları](#)

[Kabul Edilmiş Makaleler](#)

[Arşiv](#)

[Editör Kurulu](#)

[İletişim](#)

[Duyurular](#)

[Açık Erişim Politikası](#)

[Formlar \(Giriş Yapınız\)](#)

### Sayılar

- ▼ 2019
  - Cilt: 6 Sayı: 1
- ▼ 2018
  - Cilt: 5 Sayı: 2
  - Cilt: 5 Sayı: 1
- ▼ 2017
  - ★ Cilt: 4 Sayı: 2 (ICEFM 2017 Özel Sayısı / Special Issue of ICEFM 2017)
  - Cilt: 4 Sayı: 2

### Cilt 6 - Sayı 1 - Nis 2019

**Son Sayı**

- Zamanla Değişen Parametrelili Genişletilmiş Taylor Kuralı: Türkiye için Finansal İstikrarın Rolü Sayfalar 1 - 17  
[Kübra COŞAR, Nezir KÖSE](#)
- Sürdürülebilir Kalkınma Çağında Kurumların Sürdürülebilirlik Yaklaşımı: Oteller Üzerinden Bir Değerlendirme Sayfalar 18 - 36  
[Nesrin CANPOLAT, Ebru ÖZTÜRK](#)
- Bankacılıkta Kapasite Planlama: Şube Operasyon Faaliyetleri Üzerine Kavramsal Bir İnceleme Sayfalar 37 - 52

## International Journal of Engineering Technologies

ISSN 2149-0104 | e-ISSN 2149-5262 | Periyot Yılda 4 Sayı | Başlangıç: 2015 | Yayıncı İstanbul Gelişim Üniversitesi | <https://dergipark.org.tr/pub/ijet>



The *International Journal of Engineering Technologies (IJET)* seeks to stimulate and publicizes knowledge of the various topics of engineering technologies. The *IJET* is a new **peer review, open source and free of charge** journal, which accepts all types of papers about engineering technologies. The journal targets to present to the international community important results of work in the fields of engineering technologies such as imagining, researching, planning, creating, testing, improving, implementing, using and asking. The journal also aims to help engineers, researchers, scientists, manufacturers, universities, institutions, industries, world agencies, societies, etc. to keep up with new developments in theory and applications and to provide alternative solutions to current multi engineering issues.

The *International Journal of Engineering Technologies* is a quarterly published journal operating an online submission and peer review system. It allows authors to submit articles online and track their progress via its web interface. The journal aims for a publication speed of **60 days** from submission until final publication.

The coverage of IJET includes the following engineering areas, but not limited to:

[Devamını Okumak İçin Tıklayın](#)

### Sayılar

- ▼ 2019
  - Cilt: 5 Sayı: 3
  - Cilt: 5 Sayı: 2
  - Cilt: 5 Sayı: 1
- ▼ 2018
  - Cilt: 4 Sayı: 4
  - Cilt: 4 Sayı: 3
  - Cilt: 4 Sayı: 2
  - Cilt: 4 Sayı: 1
- ▼ 2017
  - Cilt: 3 Sayı: 4

### Cilt 5 - Sayı 2 - Haz 2019

**Son Sayı**

1. A Framework for Production Capacity and Time Utilization of Mono Product Sequential Process Plants  
Sayfalar 38 - 49  
[Olayinka Mohammed Olabanji](#)
2. Finite Element Analysis of Tungsten Inert Gas Welding Temperatures on the Stress Profiles of AISI 1020 Low Carbon Steel Plate  
Sayfalar 50 - 58  
[Owunna Ikechukwu, Ikpe Aniekan E.](#)
3. Controlling A Robotic Arm Using Hand Recognition Software  
Sayfalar 59 - 63

RSS

Türkçe ▼

Dergide ara



### Makale Gönder

[Amaç ve Kapsam](#)

[Yazım Kuralları](#)

[Kabul Edilmiş Makaleler](#)

[Arşiv](#)

[Editör Kurulu](#)

[İletişim](#)

[About](#)

## İstanbul Gelişim Üniversitesi Sağlık Bilimleri Dergisi

ISSN 2536-4499 | e-ISSN 2602-2605 | Periyot Yılda 3 Sayı | Başlangıç: 2017 | Yayıncı İstanbul Gelişim Üniversitesi | https://dergipark.org.tr/pub/igusabder



İstanbul Gelişim Üniversitesi Sağlık Bilimleri Dergisi (IGUSABDER) yılda üç kez (Nisan, Ağustos, Aralık) yayınlanan uluslararası hakemli dergidir. Dergimiz Sağlık Bilimleri Alan İndeksi Türkiye Atıf Dizini'ne (Türkiye Citation Index) kayıtlıdır.

**Dr. Öğr. Üyesi Abdullah Yüksel BARUT** (Editör)

**Prof. Dr. Rıfat MUTUŞ** (Editör Yardımcısı)

**Doç. Dr. S. Arda ÖZTÜRKCAN** (Editör Yardımcısı)

**Dr. Öğr. Üyesi Necip Ozan TIRYAKIOĞLU** (Editör Yardımcısı)

**Adres:** İstanbul Gelişim Üniversitesi, Sağlık Bilimleri Yüksekokulu, Cihangir Mah. Şehit Jandarma Komando Er Hakan Öner Sk. No: 1 34310 Avclar / İstanbul

**Tel:** +90 212 4227000 / dahili 400, 404, 409, 417 **E-posta:** [igusabder@gelisim.edu.tr](mailto:igusabder@gelisim.edu.tr)

[Devamını Okumak İçin Tıklayın](#)

RSS

Türkçe

Dergide ara

Makale Gönder

Amaç ve Kapsam

Yazım Kuralları

Kabul Edilmiş Makaleler

Arşiv

Editör Kurulu

İletişim

Açık Erişim Politikası

Makale Yazım Kuralları

Makale Yazım Kuralları (PDF)

### Sayılar

- ▼ 2019
  - Sayı: 8
  - Sayı: 7 (Nisan)
- ▼ 2018
  - Sayı: 6 (Aralık)
  - Sayı: 5 (Ağustos)
  - Sayı: 4 (Nisan)
- ▼ 2017
  - Sayı: 3 (Aralık)
  - Sayı: 2 (Ağustos)
  - Sayı: 1 (Nisan)

### Sayı 8 - Ağu 2019

Son Sayı

- Resveratrolün Staphylococcus Aereus, Escherichia Coli, Pseudomonas Aeruginosa ve Candida Albicans Üzerindeki Antibakteriyel ve Antifungal Etkilerinin in Vitro olarak Değerlendirilmesi  
Sayfalar 739 - 750  
Taner DAŞ, Gülsüm DAŞ, Mahir KAPMAZ
- Factors Affecting the Empathic Tendency Levels and Communication Skills of the Palliative Care Nurses  
Sayfalar 751 - 766  
Zeynep SAĞLAM, Sevil MASAT, Tuğba KAVALLI ERDOĞAN, Asuman ŞENER, Zeliha KOÇ
- Üniversite Öğrencilerinin Yaşam Domumunun Ölçülmesi  
Sayfalar 767 - 784

## BASILI HAKEMSİZ DERGİMİZ







Hazırlayanlar:  
Ahmet Şenol Armağan – Uğur Kaçan

İstanbul Gelişim Üniversitesi  
Kütüphane ve Dokümantasyon Daire Başkanlığı  
Adres: Cihangir Mah. Şehit Jandarma Komando Er  
Hakan Öner Sk. No: 1, 34310 Avcılar / İstanbul / Türkiye  
E-posta: [kutuphane@gelisim.edu.tr](mailto:kutuphane@gelisim.edu.tr)  
Tel: 0212 4227000 / 130, 240, 350, 367, 630, 7191-7192  
Belgeç: 0212 4227401  
Web: <https://kddb.gelisim.edu.tr>  
<http://iguyayinlari.gelisim.edu.tr/>  
<http://acikerisim.gelisim.edu.tr/>

**Bizi Dinlediğiniz İçin  
Teşekkür Ederiz.**

  [gelisimedu](#)  [igugelisim](#)

0212 **422 70 00**