



ISTANBUL
GELİŞİM
ÜNİVERSİTESİ



ÖĞRENCİ EL KİTABI

Sağlık Hizmetleri Meslek Yüksekokulu

shmyo.gelisim.edu.tr



İSTANBUL
GELİŞİM
ÜNİVERSİTESİ

**Sınırları aşarak
daha yükseğe**

www.gelisim.edu.tr

HOŞ GELDİNİZ.

Sağlık Hizmetleri Meslek Yüksekokulu Müdürü Mesajı

İstanbul Gelişim Üniversitesi, dünya ölçeğinde üretilen fikriyatı, bilimsel bilgiyi, estetik anlayışı ve meslek pratiklerini izlemeyi ve öğrencilerine bu birikimleri aktarmayı ve öğrenmeyi öğretmeyi kendisine hedef edinmiştir. Bu bağlamda dünya standartları ve ülkemiz ihtiyaçları göz önüne alınarak hazırlanan, teorik ve uygulamalı dersleri içeren programlarımız, öğrencilerimize sağlık sektörünün çeşitli branşlarında yetiştirmekte, meslek edindirmektedir.

Sağlık Hizmetleri Meslek Yüksekokulu bünyesindeki iki yıllık önlisans programlarında alanında tecrübeli uzman eğitim kadromuz, uygulamalı derslerin yapıldığı ileri teknolojiyle donatılmış laboratuvarlarımız, sosyal etkinliklerimiz, seminer ve konferans programlarımız ile öğrencilerimiz Gelişim'in keyifli ve teknolojik ortamında geleceğine hazırlanmaktadır. Sağlık alanında bilimsel ve teknolojik gelişmelerin takip edildiği, eğitimlerimizde güncelliğin dikkat alındığı Meslek Yüksekokulumuzda, evrensel değerlere inanan, bireysel farklılıklara saygılı, fikir ve ifade özgürlüğü ile bilimsel özgürlüğü savunan, bir arada hoşgörüle yaşamayı ve tüm canlıların hayat hakkına saygı göstermeyi ilke edinmiş mezunlar yetiştirmekteyiz.

Mezunlarımızın kariyer hayatlarında yakaladıkları başarı Sağlık Hizmetleri Meslek Yüksekokulu olarak izlediğimiz yolun doğruluğunu ispat etmektedir. Topluma başarılı ve mutlu gençler kazandırmak en büyük gururumuzdur.

Sağlık Hizmetleri Meslek Yüksekokulu Müdürü
Prof. Dr. Mustafa NİZAMLIOĞLU



İstanbul Gelişim Üniversitesi,
“Kaliteli Eğitim” Alanında
Dünyada 16’ncı, Türkiye’de 1’inci!

Sađlık Hizmetleri Meslek Yksekokulu - ĖRENCİ EL KİTABI



Yapılan sıralamada dnyada 1180 niversite arasında İstanbul Gelişim niversitesi (İĖ) **“Kaliteli Eđitim”** kategorisinde geen yıl 24 olan bařarı sıralamasını bu yıl 8 basamak artırarak **16’nci** sıraya ykseltti. Trkiye niversiteleri arasında ise **1’inci sırada** yer alarak geen seneki bařarısını korumaya devam etti.

Vizyon

Sağlık alanında hizmet verecek, donanımlı, gelişen bilim dünyasına uyumlu ve katkı sağlayan, **GELİŞİM'e** açık bir eğitim kurumu olmaktır

Misyon

Sağlık sektöründe tecrübeli, üreten, Etik ve ahlak kurallarına bağlı,
Halkın ve toplumun sağlığına hizmet ederek, bilimsel temelli bilgi üreten,
Memleketine ve değerlerine değer katan, sahip çıkan,
Yükselen ve gelişen bilimin ışığında araştıran, sorgulayan, çalışan
Okulumuza gurur verecek, kendine güvenen bireyler eğitmektir.

Tarihçe

İstanbul Gelişim Üniversitesi Sağlık Hizmetleri Meslek Yüksekokulu 12.09.2013 tarihli Yükseköğretim Genel Kurul toplantısında incelenmiş ve 2547 Sayılı Kanun'un 2880 Sayılı Kanun'la değişik 7/d-2 maddesi uyarınca uygun görülmüştür. Sağlık Hizmetleri Meslek Yüksekokulu, 24 derslik ve 19 laboratuvar-atölye, 134 öğretim elemanı ile 40 program (24 normal öğretim, 16 ikinci öğretim olmak üzere) için eğitim- öğretim hizmeti vermektedir.

Akreditasyonlar

İstanbul Gelişim Üniversitesi'nin toplam 65 programı AQAS, ABET, AHPGS, PEARSON gibi Alman, İngiliz ve ABD'li uluslararası akreditasyon kuruluşları tarafından akredite edilmeye uygun bulunmuştur.

Temel Değerler

İstanbul Gelişim Üniversitesi eğitim, araştırma ve topluma hizmet faaliyetlerini yürütürken aşağıdaki değerleri kendisine rehber edinir:

Üniversite insanlığa hizmet eder: Üniversite evrensel değerler ve amaçlar üzerine kurulmuş bir yapıdır; yürüttüğü faaliyetleri ile değer üreterek insanlığa katkıda bulunmaya çalışır.

Bireysel farklılıklara saygı göstererek bir arada yaşama: Hukukun üstünlüğüne bağlı, hoşgörü kültürüyle yoğrulmuş, bir arada yaşama ve çalışma anlayışıdır.

Sürdürülebilirlik: Tüm paydaşlar ekolojik, ekonomik ve toplumsal sürdürülebilirliği öncelikli hedef olarak benimser.

Üniversite, bilim ve bilim adamı özgürlüğü: Üniversitenin değer üreterek insanlığa hizmet görevini yerine getirebilmesi, üniversite özerkliğine ve bilim özgürlüğüne saygı ile mümkündür. Bilim, araştırma ve yayın etiği ilkelerine koşulsuz bağlılıkla, bilim, yayın ve araştırma etiği ilkeleri sıfır tolerans politikası ile uygulanır.

Disiplinler arası araştırma ve geliştirme: Farklı bölüm ve programların öğretim üyelerinin biraraya gelerek araştırma yapmaları insanlığın karmaşık ihtiyaçlarına ve karmaşık sorunlarına cevap verebilmenin yegâne yoludur.

Üniversite reel sektör iş birliği: Toplumu meydana getiren diğer aktörlerle eğitim, araştırma ve topluma hizmet konularında düzenli ve sürekli iş birliği yapılır.

Paydaşlarla Yönetim: Üniversite, akademik ve idari kadrolarında çalışanlarını, öğrencilerini, mezunlarını, araştırma ve eğitim faaliyetlerinin girdi ve çıktıklarıyla ilgili tüm toplum ve reel sektör kesimlerinin paydaşları olarak tanımlar.

Açıklık ve Şeffaflık: Üniversitenin işleyişini düzenleyen kurallar, Üniversitenin misyonu, vizyonu, hedefleri, başarı göstergeleri, paydaşlardan beklenenler açık ve erişilebilir şekilde ilgili birimlerce duyurulur. Bilgi ve veri paylaşımı, şeffaflık, hesap verebilirlik esastır.

Sürekli iyileştirme: Üniversitenin fiziki, sosyal, dijital ve psikolojik çevresinin sürekli iyileştirilmesi tüm paydaşların ortak sorumluluğudur.



İDARİ KADRO

Sağlık Hizmetleri Meslek Yüksekokulu

SHMYO Müdürü

Prof. Dr. Mustafa NİZAMLIOĞLU

SHMYO Müdür Yardımcısı

Dr. Öğr. Üyesi Nurcihan Tan ERKOÇ

SHMYO Müdür Yardımcısı

Öğr. Gör. Funda PEHLEVAN

SHMYO Sekreteri

Duygu BAL

Büro Memuru

(shmyo@gelisim.edu.tr)

Furkan GÜNEŞ

Büro Memuru

(shmyo@gelisim.edu.tr)

Çağlagül KAHRAMAN



Üç İmparatorluğa Başkentlik Yapmış Şehir

İSTANBULDA ÖĞRENCİ OLMAK

Ülkemizin metropolü olan İstanbul, her adımda tarih kokan, eşsiz manzaralı, her dinden, dilden ve ırktan farklı insanlarla karşılaşılabilen büyük bir şehirdir. Binlerce medeniyete, kültüre ve dine ev sahipliği yapmış bu kentte gezmeye doyamayacağınız tarihi eserler ve müzeler mevcuttur.

Bu şehirde öğrencilerin ilk olarak kısa sürede farkında olmadan alışacakları koşturmacayı bilmesi gerekir. Bu koşturmacanın temel nedeni ulaşımdır, bu sebeple toplu taşıma yollarını kısa sürede öğrenmek sizler için avantajlı olacaktır. İGÜ, birçok ilçeden metrobüs ile kolayca ulaşabileceğiniz bir noktadadır.

Üniversite yaşamınızın size sosyal anlamda da katkılar sağlayabilmesi için harikulade bir şehirde olduğunuzu belirtmek isteriz. Bu şehri tanımak ve gezmek, sosyal etkinlikler kapsamında İGÜ kulüplerimizle iş birliği içinde olmak, sizlere üniversite hayatınızı renklendirecek ders dışı rahatlatıcı faaliyetler sunacaktır. Derslerinizin ve sınavlarınızın yoğun olduğu süreçlerde ev ve yurtlarda kapalı kalmamak için rahatça ders çalışabileceğiniz kitap kafeleri keşfedebilirsiniz. Eğitiminize katkı sağlamak, bu anlamda kendinizi geliştirmek adına birçok seminer, eğitim, sunum ve gönüllü staj imkânı bulabileceğiniz bir şehirdesiniz. Biz de İGÜ Ailesi olarak eğitime katkı sağlayacak birçok eğitim ve semineri sizlere sunmaktayız.





İSTANBUL'DA KÜLTÜR VE SANAT FAALİYETLERİ

İstanbul Valiliği'nin ve İstanbul Büyükşehir Belediyesi'nin hazırladığı sitelere başvurabilirsiniz:
<https://kultursanat.istanbul/>

İnternetteki şehir rehberleri sitelerine bakabilirsiniz:
<http://www.istanbul.net.tr/>

İstanbul'un önemli müzelerini gezmek isterseniz, kültür.istanbul'un hazırladığı internet sitesinde detaylı bilgi edinebilirsiniz:
<https://kultur.istanbul/mekanlar/muzeler/>

Öğrenciler hangi indirimlerden yararlanabiliyor?

İstanbul Gelişim Üniversitesi'nin size verdiği indirimli seyahat kartınızı şehirdeki ulaşımınızda kullanabilirsiniz. Ayrıca T.C. Kültür ve Turizm Bakanlığı, Türkiye Seyahat Acenteleri Birliği (TÜRSAB) işbirliğiyle, Türk halkını müzelerle buluşturmak amacıyla "Müzekart" projesini hayata geçirmiştir. Müze kart, T.C Kültür ve Turizm Bakanlığı'na bağlı dünyaca ünlü eserlerin sergilendiği 300'ü aşkın müze ve öğrenimini bir yıl boyunca sınırsız gezebilme olanağı sunmaktadır. Konuya ilişkin ayrıntılı bilgi için aşağıdaki linke bakabilirsiniz:
<http://www.muze kart.com/tr/muze kart>

Sürekli İletişimdeyiz

SHMYO Mail Adresi

shmyo@gelisim.edu.tr

SHMYO Staj İşlemleri Mail Adresi

shmyostaj@gelisim.edu.tr

SHMYO Yatay Geçiş İşlemleri Mail

Adresi

shmyoyataygecis@gelisim.edu.tr

Öğrenci İşleri Daire Başkanlığı Mail Adresi

oidb@gelisim.edu.tr

Instagram Adresi Linki

<https://www.instagram.com/igushmyo>



İGÜ'de Öğrenci Olmak

İstanbul Gelişim Üniversitesi
Sağlık Hizmetleri Meslek Yüksekokulu Ailesine

HOS GELDİNİZ!



İGÜ Sağlık Hizmetleri Meslek Yüksekokulu C Bloktadır.

İGÜ Sağlık Hizmetleri Meslek Yüksekokulu web site adresi: shmyo.gelisim.edu.tr dir.

Duyurular, yönetmelik ve yönergeler, akademik form ve belgeler, akademik ve idari kadro bilgileri, akademik takvim, bölümler ve iletişim gibi başlıklara öğrencilerimiz buradan ulaşabilirler.

Öğrenci Bilgi Sistemi OBİS diye geçmektedir. Tüm ders kayıt işlemleri ve takibi, not ve devamsızlık durumları ve duyurularını öğrencilerimiz buradan takip edebilirler. Şehir dışından gelen öğrencilerimizin konaklama için yurt veya ev ayarlamaları gerekmektedir. İster okula yürüme mesafesi, ister uzak olsun; İstanbul Gelişim Üniversitesi en yakın toplu taşıma araçlarına yürüme mesafesindedir.

İstanbul Gelişim Üniversitesi'nin her blok önünden toplu taşıma araçlarına götüren, oradan da okula getiren servisleri bulunmaktadır. Servis saatleri hem normal öğretimler hem de ikinci öğretimler için çok çeşitli ve sıktır.

Öğrenciler, ders öncelerinde veya aralarında keyifli vakitler geçireceği ortak alanlarda; kantinde, bahçede, derslikte, çardakta veya kütüphanelerde ders saatini bekleyebilmektedirler.

Ayrıca:

Öğrencilerimiz; Sürekli Eğitim Merkezi'nde (SEM) devam eden birçok eğitime katılabilirler.

<https://sem.gelisim.edu.tr/>

Öğrencilerimiz; kütüphanelerimizdeki tüm kaynaklara ister giderek, ister online erişebilirler.

<https://kddb.gelisim.edu.tr/>

Sağlık, Kültür ve Spor (SKS) alanında öğrencilerimiz etkinlik ve organizasyonları takip ederek katılabilir, kendine uygun gördüğü bir kulübe üye olarak aktif katılım sağlayabilirler.

<https://sksdg.gelisim.edu.tr/>



SHMYO EL KİTAPÇIĞI



1. Dönem:

*Ders programı ilan edildiğinde öğrencilerimiz için önemli olacak bilgiler; derslerin saati, günü, derslik ve içeriği gibi bilgiler OBİS'te bulunacaktır.

*Öğrencilerimiz, program başkanının ilk 1 ay içinde yapacağı oryantasyon toplantısına katılarak, İstanbul Gelişim Üniversitesi, İGÜ Sağlık Hizmetleri Meslek Yüksekokulu, derslikler, laboratuvarlar, genel kurallar, yönergeler, işini kolaylaştıracak ve okulu en hızlı tanıyacağı bilgilere sahip olabilmektedir.

*İlk derslerin tamamına aktif katılmak, dersin öğretim elemanı-yla ve sınıf grubuyla tanışabilmek; her dersin kendi içerisinde farklılıklar gösterebilen kuralları, işleyişi, müfredatı, haftalık ders konuları, sınav yöntemi gibi konuları hakkında fikir edinebilmek için yararlı olacaktır.

2. Dönem:

*Öğrencilerimizin vize, final, üniversite neymiş artık bildikleri bir dönem. Belki zorlanacak, belki çok rahat edecekler ama artık daha deneyimli bir üniversiteli olacaklarını düşünmekte ve öğrencilerimizin her yeri, her dersliği bilen, kat görevlilerinden, kantin çalışanlarına; akademik kadrodan, idari kadroya kadar hakim olan, evi gibi hissettiği bir dönem olacağını ummaktayız.

*Öğrencilerimiz ikinci dönem bittiğinde yapacakları 'yaz stajı' için gerekli yönergeleri takip ederek, form işlerini bitirmeli ve staj onayını belirtilen gün ve tarihlere kadar almalıdır.

Yaz Dönemi:

*Öğrencilerimiz yaz döneminde alt yarıyıllara ait hiç almadığı, alıp da sınavına girme hakkı elde edemediği, alıp da başarısız kaldığı veya genel not ortalamasını (GANO) yükseltmek amacı ile almak istediği dersleri alabilir.

*Yaz öğretiminde açılacak dersler SHMYO web adresinden ve OBİS'ten duyurulur.

Örnek: <https://shmyo.gelisim.edu.tr/duyuru/yaz-okulu-hk-14154>



3. Dönem:

*3. Dönem başlarken akademik takvimde belirtilen tarihlere ders kayıtlarını yaptıran öğrencilerimiz; alttan almaları gereken dersler varsa, bu derslere öncelik vermelidir. Bir dönemde alınabilecek derslerin maksimum 45 AKTS olması gerekmektedir.

*Bu dönemin önemli bir diğer noktası 'Mesleki Uygulaması'dır. Okulun web sitesindeki duyurularda yayınlanan yönergeler ve program başkanlarının yönlendirmesiyle izlenecek yolları takip eden öğrencilerimiz güz stajına bu dönem başlamaktadır.

*Programını 4 yıllığa tamamlamak isteyen öğrencilerimiz, okulumuzun ücretsiz DGS Matematik kursuna bu dönemde katılabilir. Bunun yanı sıra sınavda başarılı olan ve İGÜ'de devam eden öğrencilerimiz, sunulan ekstra imkanlarla öğrenimlerine devam edebilmektedirler.

4. Dönem:

Okulun son dönemi olan 2. Sınıf Bahar döneminde öğrencilerimiz mezun olmaya hazırlanmaktadır.

İzmit'te veya tek ders sınavlarına katılabilir, mezuniyet için gerekli şartları takip ederek, verilen imkanlardan faydalanabilirler. Tüm bu sınav hakları için akademik takvimde belirtilen tarihleri takip etmeli, web sayfası ve OBİS'te yayınlanan duyuruları kaçırmamak gerekir.

*4. Dönemini bitiren öğrencilerimiz, her sene düzenlenen diploma törenine katılabilir. Aileleriyle, arkadaşlarıyla ve öğretim elemanlarıyla birlikte bu önemli anı paylaşabilirler.

İGÜ Öğrenci Konseyi Yönergesi

İstanbul Gelişim Üniversitesi Öğrenci Konseyi yönergesine aşağıdaki linkten erişim sağlayabilirsiniz.

https://panel.gelisim.edu.tr/assets/2019/dokumanlar/klk/YN.21%20ig%C3%BC%20%C3%B6%C4%9Frenci%20konseyi%20y%C3%B6nergesi_7ab35db962464f1fbb1bc284894efa36.pdf

İstanbul Gelişim Üniversitesi Sağlık Hizmetleri Meslek Yüksekokulu akademik takvimi için verilen bağlantıyı inceleyebilirsiniz: <https://shmyo.gelisim.edu.tr/akademik-takvim>
Akademik Takvime İGÜ resmi web sayfasından aşağıdaki sekmeleri takip ederek ulaşabilirsiniz.

gelisim.edu.tr → Öğrenci → İGÜ Öğrencileri → Akademik Takvim

Sağlık Hizmetleri Meslek Yüksekokulunda Yer Alan Programlar

AĞIZ VE DİŞ SAĞLIĞI (*)

AMELİYATHANE HİZMETLERİ (*)

ANESTEZİ (*)

BİYOMEDİKAL CİHAZ TEKNOLOJİSİ

ÇOCUK GELİŞİMİ (*)

DİŞ PROTEZ TEKNOLOJİSİ (*)

DİYALİZ (*)

ELEKTRONÖROFİZYOLOJİ (*)

FİZYOTERAPİ (*)

GIDA KALİTE KONTROLÜ ve ANALİZİ

LABORATUVAR TEKNOLOJİSİ

İLK VE ACİL YARDIM (*)

ODYOMETRİ (*)

OPTİSYENLİK (*)

ORTOPEDİK PROTEZ VE ORTEZ

OTOPSİ YARDIMCILIĞI

PATOLOJİ LABORATUVAR TEKNİKLERİ (*)

PODOLOJİ

RADYOTERAPİ (*)

SAÇ BAKIMI VE GÜZELLİK HİZMETLERİ

SAĞLIK KURUMLARI İŞLETMECİLİĞİ

TIBBİ DÖKÜMANTASYON VE SEKRETERLİK (*)

TIBBİ GÖRÜNTÜLEME TEKNİKLERİ (*)

TIBBİ LABORATUVAR TEKNİKLERİ (*)

(*) İşaretili Olan Bölümlerin İ.Ö (İkinci Öğretim) Programı Bulunmaktadır.

Program Başkanlarımız / Danışmanlarımız

Ağız ve Diş Sağlığı Programı: Öğr. Gör. Sibel CANİTEZ

scanitez@gelisim.edu.tr Ofis: C Blok 4. Kat/ 403

Ameliyathane Hizmetleri Programı: Öğr. Gör. Sibel HAKLI

sakli@gelisim.edu.tr Ofis: C Blok 1.Kat/ 102 Dahili: 500

Anestezi Programı: Öğr. Gör. Nermin KOÇ

nekoc@gelisim.edu.tr Ofis: C Blok 3.Kat/ 304 Dahili: 519

Biyomedikal Cihaz Teknolojisi Programı: Öğr. Gör. Mehmet GÖL

mgol@gelisim.edu.tr Ofis: C Blok 4. Kat/ 409 Dahili: 575

Çocuk Gelişimi Programı: Öğr. Gör. Merve MERCAN

mmercan@gelisim.edu.tr Ofis: C Blok 2.Kat/ 201 Dahili: 516

Diş Protez Teknolojisi: Öğr. Gör. Nur Gamze BOSTAN

ngbostan@gelisim.edu.tr Ofis: C Blok 4.Kat/ 403

Diyaliz Programı: Öğr. Gör. Ezgi GENÇ

egenc@gelisim.edu.tr Ofis: C Blok 4. Kat/411 Dahili: 576

Elektronörofizyoloji Programı: Öğr. Gör. Sevinç BABA

sbaba@gelisim.edu.tr Ofis: C Blok 2.Kat/ 203 Dahili: 505

Fizyoterapi Programı: Öğr. Gör. Hüsniye Merve YILMAZ

hmyilmaz@gelisim.edu.tr Ofis: C Blok 2.Kat/ 202 Dahili: 517

Gıda Kalite Kontrolü ve Analizi Programı: Dr. Öğr. Üyesi Negin AZARABADI

nazarabadi@gelisim.edu.tr Ofis: C Blok 4. Kat/411 Dahili: 576

İlk ve Acil Yardım Programı: Öğr. Gör. Emel ÇAKAR

ecakar@gelisim.edu.tr Ofis: C Blok 3.Kat/ 303 Dahili: 511

Laboratuvar Teknolojisi Programı: Öğr. Gör. Ecem BAYKAL

ebaykal@gelisim.edu.tr Ofis: C Blok 4.Kat/402

Odyometri Programı: Öğr. Gör. Hilal Nur FİCİL

hnficial@gelisim.edu.tr Ofis: C Blok 1.Kat/ 102 Dahili: 406

Optisyenlik Programı: Dr. Öğr. Üyesi Nihan ÜNLÜ

nunlu@gelisim.edu.tr Ofis: C Blok 1.Kat/ 103 Dahili: 501

Ortopedik Protez ve Ortez: Öğr. Gör. Tuba ŞENOL

tsenol@gelisim.edu.tr Ofis: C Blok 1.Kat/101 Dahili: 502

Otopsi Yardımcılığı Programı: Öğr. Gör. İlkgen SARI O

isari@gelisim.edu.tr Ofis: C Blok 4.Kat/403

Patoloji Laboratuvar Teknikleri Programı: Dr. Öğr. Üyesi Arzu KAYA KOÇDOĞAN

akocdogan@gelisim.edu.tr Ofis: C Blok 2.kat/ 203 Dahili: 505

Podoloji Programı: Öğr. Gör. Ali KARAAĞAÇ

akaraagac@gelisim.edu.tr Ofis: C Blok 3.Kat/304 Dahili: 519

Radyoterapi Programı: Öğr. Gör. Çağdaş ADIÖREN

cadioresn@gelisim.edu.tr Ofis: C Blok 4.Kat/ 413/ Dahili: 573

Saç Bakımı ve Güzellik Hizmetleri Programı: Öğr. Gör. Pelin ÖZGÜNAY

pozgunay@gelisim.edu.tr Ofis: C Blok 3.Kat/305 Dahili: 518

Sağlık Kurumları İşletmeciliği Programı: Öğr. Gör. Ebru CENGİZ

ecengiz@gelisim.edu.tr Ofis: C Blok 3.Kat/305 Dahili: 518

Tıbbi Dokümantasyon ve Sekreterlik Programı: Öğr. Gör. Nazlı YÜCEOL

nyuceol@gelisim.edu.tr Ofis: C Blok 3.Kat/303 Dahili: 511

Tıbbi Görüntüleme Teknikleri Programı: Öğr. Gör. Başak GÖKSEL

bgoksel@gelisim.edu.tr Ofis: C Blok 3.Kat/304 Dahili: 519

Tıbbi Laboratuvar Teknikleri Programı: Dr. Öğr. Üyesi Arzu ÖZGEN

aozgen@gelisim.edu.tr Ofis: C Blok 1.Kat/103 Dahili: 501

Danışmanlık Hizmeti

Sağlık Hizmetleri Meslek Yüksekokulu tüm programlarının ilgili 'Program Başkanları' öğrencilerin danışmanlığı görevini yürütmektedir. Danışman Öğretim Elemanı, öğrencinin İCÜ'ye adaptasyonu, işleyişin öğrenilmesi ve sürdürülmesine ilişkin her türlü konuda destek vermektedir.

Her Eğitim-Öğretim yılı başlangıcının ilk 1 ayı içerisinde yeni gelen öğrencilere ilgili Program Başkanı ve SHMYO Müdürlüğü tarafından koordine edilen oryantasyon eğitimleri verilmektedir. Kayıt, ders ekleme ve bırakma, yatay ve dikey geçiş, burslar, ÇAP olanakları, staj işlem ve süreçleri gibi pek çok süreçte danışman öğretim elemanı öğrencilerin her daim desteği konumundadır.

SHMYO Laboratuvarları

LAB NO:	LABORATUVAR ADI VE FAKÜLTE	KONUMU
LAB 006	Ağız ve Diş Sağlığı SHMYO	C – Blok (-2. Kat)
LAB 20	Anestezi-Ameliyathane-Perfüzyon SHMYO	C – Blok (-1. Kat)
LAB 15	Anatomi SBF + SHMYO	C – Blok (-1. Kat)
LAB 13	Beslenme ve Diyetetik SBF	C – Blok (-1. Kat)
LAB 302	Biyomedikal Cihaz Teknolojisi SHMYO	B – Blok (3. Kat)
LAB 311	Çocuk Gelişimi Çizim Atölyesi SHMYO + SBF	B – Blok (3. Kat)
LAB 005	Diş Protez Teknolojisi SHMYO	C – Blok (-2. Kat)
LAB 17	Diyaliz SHMYO	C – Blok (-1. Kat)
LAB 307	Çocuk Gelişimi Drama Odası SHMYO + SBF	B – Blok (3. Kat)
LAB 14	Elektroterapi Laboratuvarı SHMYO + SBF	C – Blok (-1. Kat)
LAB 303	Elektronörofizyoloji SHMYO	C – Blok (4. Kat)
LAB 001	Yetişkin Ergoterapi SBF	B – Blok (-1. Kat)
LAB 12	Egzersiz Laboratuvarı SHMYO + SBF	C – Blok (-1. Kat)
LAB 004	Fizyoterapi Laboratuvarı SBF	B – Blok (-1. Kat)
LAB 004	İlk ve Acil Yardım -1 SHMYO	C – Blok (-2. Kat)
LAB 008	İlk ve Acil Yardım - 2 SHMYO	C – Blok (-2. Kat)
LAB 16	İlk ve Acil Yardım - 3 SHMYO	C – Blok (-1. Kat)
LAB 010	Odyometri SHMYO + SBF	B – Blok (-1. Kat)
LAB 301	Optisyon SHMYO	B – Blok (3. Kat)
LAB 009	Ortopedik Protez ve Ortez SHMYO	C – Blok (-2. Kat)
LAB104	Podoloji SHMYO	C – Blok (4. Kat)
LAB 002	Patoloji SHMYO	B – Blok (-1. Kat)
LAB 010	Saç Bakımı ve Güzellik Hizmetleri SHMYO	C – Blok (-2. Kat)
LAB 18	Tıbbi Labortauvar Teknikleri SHMYO	C – Blok (-2. Kat)



**Bilim
üreterek
daha yükseğe**





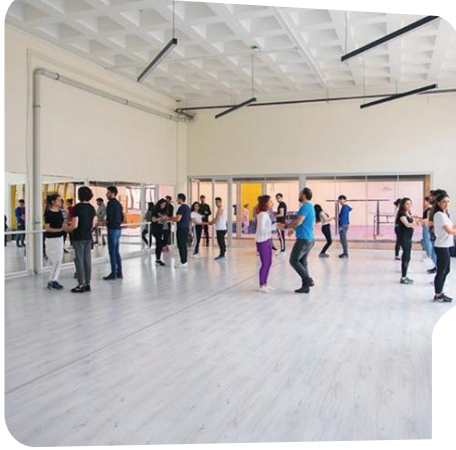
A BLOK (REKTÖRLÜK)



K BLOK (GELİŞİM TOWER)



B ve C BLOK



BESYO



G BLOK



E BLOK

ÖĐRENCİ İŐLERİ DAİRE BAŐKANLIĐI

Başvuru Kayıt-Kabul

Deđerli öğrencilerimiz, programlarımıza aŐađıda detayları verildiđi üzere, merkezi yerleŐtirme, ek kontenjan ve yatay geçiŐ yoluyla kayıt yaptırabilirsiniz.

ÖSYM ile Öğrenci Kabulü

Öğrenciler lisans ve ön lisans programlarına; ÖSYM tarafından yapılan Yükseköğretime GeçiŐ Sınavı (YGS) ve Lisans YerleŐtirme Sınavı (LYS) puanlarıyla, önlisans programlarından mezun olup; Dikey GeçiŐ Sınavı (DGS) puanlarıyla İstanbul GeliŐim Üniversitesi lisans programlarına yerleŐtirilirler.

Ek Kontenjan

ÖSYM tarafından yapılan merkezi yerleŐtirme sonrasında, yükseköğretim kurumlarında boş kalan kontenjanlara, (AÖF'nin kontenjansız programları dıŐında) ÖSYM tarafından herhangi bir yükseköğretim kurumuna yerleŐtirilmemiŐ olan adaylardan okulumuza başvurmak isteyenlerin, ÖSYM tarafından ilan edilecek olan tarihlerde yapacakları tercihlerde GeliŐim Üniversitesi' ne yer vermeleri gerekmektedir. ÖSYM tarafından okulumuza yerleŐtirilen öğrenciler kayıt hakkı kazanırlar.

Yatay GeçiŐ

İstanbul GeliŐim Meslek Yüksek Okuluna yapılacak yatay geçiŐler "Yükseköğretim Kurumları Arasında Önlisans Düzeyinde Yatay GeçiŐ Esaslarına iliŐkin mevzuat" Hükümlerine göre yürütülür. Diđer Sađlık Meslek Yüksekokullarından okulumuza yapılacak yatay geçiŐ ve kabul işlemleri "Sađlık Meslek Yüksekokul Kurulu" kararı ile yapılır. İstanbul GeliŐim Üniversitesi' ne yapılacak yatay geçiŐler "Yükseköğretim Kurumları Arasında Lisans Düzeyinde Yatay GeçiŐ Esaslarına iliŐkin Yönetmelik" Hükümlerine göre yürütülür. Diđer Üniversitelerden okulumuza yapılacak yatay geçiŐ ve kabul işlemleri "İstanbul GeliŐim Üniversitesi Kurulu" kararı ile yapılır. Yatay GeçiŐ işlemlerimiz Rektörlük üzerinden yürüdüđü için; ' Yatay GeçiŐ Başvuru şartları her yarıyıl gelisim.edu.tr adresinden ilan edilmekte olup, SHMYO yatay geçiŐ görevli öğretim görevlilerini ise shmyo.gelisim.edu.tr adresinden öğrenebilirsiniz.

Özel Yetenek Sınavı ile Öğrenci Kabulü

Yetenek sınavı gerektiren programlar için ÖSYM tarafından hazırlanan Yükseköğretim Kurumları Sınav Kılavuzunda özel yetenek sınavlarına başvuru koşullarını sađlamıŐ olması ve İstanbul GeliŐim Üniversitesi tarafından yapılan yetenek sınavı sonucunda başarılı olmaları gerekmektedir.

Dikey GeçiŐ Sınavı ile Öğrenci Kabulü

Dikey GeçiŐ Sınavına giren öğrenciler yeterli puanı aldıkları takdirde ÖSYM tarafından yerleŐtirilir. İstanbul GeliŐim Üniversitesi ön lisans öğrencisi DGS ile ücretli kontenjanı kazandıđı takdirde kendisine sunulan özel imkanlara sahip olarak öğretime devam eder.

Ön Lisans Programları için Çift Anadal

Çift Anadal programının amacı, anadal lisans programlarını üstün başarıyla yürüten öğrencilerin, aynı zamanda ikinci bir dalda ücretsiz olarak lisans diploması almak üzere öğrenim görmelerini sağlamaktır. Anadal programındaki genel not ortalamaları 4.00 üzerinden 2.72 olan ve bulunmuş olduğu lisans programında %20 lik başarı dilimine giren öğrenciler ücretsiz olarak ikinci anadal diploma programına başlayabilir. Öğrenci ikinci anadal diploma programına, anadal diploma programının en erken üçüncü yarıyılın başında, en geç ise dört yıllık programlarda beşinci yarıyılın başında, beş yıllık programlarda yedinci yarıyılın başında başvurabilir. Çift anadal programına başlayabilmesi için öğrencinin ikinci anadal programına başladığı yarıyıla kadar Anadal programında aldığı tüm dersleri başarı ile tamamlamış olması gerekir. Çift anadal programını başarıyla bitirip iki lisans derecesine hak kazanmış olan öğrencilere iki lisans diploması verilir. İkinci anadal programını tamamlayan öğrenciye söz konusu programın diploması ancak devam ettiği anadal programından mezun olması halinde verilir.

İsteğe Bağlı İngilizce Hazırlık Programı

İsteğe bağlı yabancı dil hazırlık sınıfına ÖSYM ile üniversite birinci sınıfa yerleştirilen ön lisans, lisans ve yönetmeliklerinde yer almak koşulu ile lisansüstü programlara kayıt yaptıran öğrenciler başvurabilir. İsteğe bağlı yabancı dil hazırlık sınıfına alınacak öğrencilerin kontenjanı Yabancı Diller Yüksekokulunun önerisi üzerine Rektörlük onayı ile belirlenir. Başvuruların belirlenen kontenjanı aşması halinde, ÖSYM'nin ilk yerleştirme puanı esas alınarak kontenjan sınırları içinde bir sıralama yapılır. İsteğe bağlı yabancı dil hazırlık sınıfına kayıt olan öğrenci, ders ekleme bırakma süreci sonuna kadar dilekçe ile hazırlık sınıfından ayrılabilir. Bu süreyi geçenler hazırlık sınıfından ayrılamazlar. Detaylı bilgi için <https://oidb.gelisim.edu.tr/> adresini ziyaret edebilirsiniz.

Gelişim Bilgi Sistemi (GBS)

Üniversitemizde yer alan tüm program müfredatlarını; <https://gbs.gelisim.edu.tr> adresinden inceleyebilirsiniz. İlgili linkle birlikte programın amaç ve hedefleri, ders planı, toplam ders-program çıktı ilişkisi, program yeterlilik türü gibi Bologna Süreci- ne ilişkin birçok konuda bilgilendirme sunulmaktadır. Öğrenci eğitim gördüğü programın müfredatına aşağıda yer alan sekmeleri izleyerek erişim sağlayabilir.

<http://gbs.gelisim.edu.tr/> → Önlisans → SHMYO
→ Bölüm/Program Seçimi → Müfredat

Ders Programı ve Ders Planı

<http://gbs.gelisim.edu.tr/>

Önlisans

SHMYO

Ders Planı

Ders İçeriği Hakkında Bilgi için; Ders planı görüntüledikten sonra, incelemek istediğiniz ders adının üzerine tıklıyoruz. Çıkan ekranda, ders bilgileri, amaç ve içeriği, dersin öğrenme çıktıları ve haftalık ders öngörülere ve planı bilgilerine ulaşılmaktadır.

Ders Programlarınıza ise kayıt sırasında sizlere verilen OBİS (Öğrenci Bilgi sistemi) şifreleri ile sisteme giriş yaparak ulaşabilirsiniz.

2019-2020-GÜZ/FALL DERS PROGRAMI							
SAAT	P.TESİ	SALI	ÇARŞAMBA	PERŞEMBE	CUMA	CUMARTESİ	PAZAR
09:00-09:50	SİP201-HASTANE OTOMASYONU (A BLOK-SHMYO)101 SERHAT KAD		TD107-TİBBİ DOKÜMANTASYON I (C BLOK-SHMYO)210 SERHAT KAD		SİP201-FİNANSAL YÖNETİM (C BLOK-SHMYO)209 SERHAT KAD		
10:00-10:50	BÖLÜMÜ SAĞLIK KURUMLARI İŞLETMECİLİĞİ-3		BÖLÜMÜ TIBBİ DOKÜMANTASYON VE SEKRETERLİK-1		BÖLÜMÜ SAĞLIK KURUMLARI İŞLETMECİLİĞİ-3		
11:00-11:50	SİP201-HASTANE OTOMASYONU (A BLOK-SHMYO)101 SERHAT KAD		TD107-TİBBİ DOKÜMANTASYON I (C BLOK-SHMYO)210 SERHAT KAD		SİP201-FİNANSAL YÖNETİM (C BLOK-SHMYO)209 SERHAT KAD		
12:00-12:50	BÖLÜMÜ SAĞLIK KURUMLARI İŞLETMECİLİĞİ-3		BÖLÜMÜ TIBBİ DOKÜMANTASYON VE SEKRETERLİK-1		BÖLÜMÜ SAĞLIK KURUMLARI İŞLETMECİLİĞİ-3		
13:00-13:50	TT1013-MÜŞTERİ İLİŞKİLERİ YÖNETİMİ (C BLOK-SHMYO)209 SERHAT KAD						
14:00-14:50	BÖLÜMÜ TIBBİ TANITIM VE PAZARLAMA-1						
15:00-15:50	TT1013-MÜŞTERİ İLİŞKİLERİ YÖNETİMİ (C BLOK-SHMYO)209 SERHAT KAD		SİP201-FİNANSAL YÖNETİM (C BLOK-SHMYO)209 SERHAT KAD				
	BÖLÜMÜ TIBBİ TANITIM VE PAZARLAMA-1		BÖLÜMÜ SAĞ BAKIM VE GÜZELLİK HİZMETLERİ-3				

* Yüz yüze yapılacak derslerin süresi 40 Dk. Olarak güncellenmiştir.

YÖK zorunlu (Atatürk İlkeleri ve İnkılap Tarihi, Yabancı Dil, Türk Dili) dersleri, mesleki teorik dersler ve tamamlayıcı dersler ile uygulama dersleri ve yaz stajından oluşmaktadır.

Uzaktan Eğitim ile Verilen 1. Sınıf Dersleri

1.Sınıf*	ATA101	Atatürk İlkeleri ve İnkılap Tarihi I
	ATA102	Atatürk İlkeleri ve İnkılap Tarihi II
	TRD101	Türk Dili I
	TRD102	Türk Dili II
	BIL101	Bilgi Teknolojileri
	YDL101	Yabancı Dil I (İng.)
	YDL102	Yabancı Dil II (İng.)

*Yukarıda belirtilen derslerin videoları kayıt sırasında öğrenciye verilen kayıt evraklarında yazılı "şifre" ile "OBİS" (öğrenci bilgi sistemi), ve ALMS sistemi üzerinden takip edilmektedir. Uzaktan eğitim ders programında görülen gün ve saatte izlenmek zorunda değildir. Ancak ilgili hafta içerisinde izlenerek tamamlanması gerekmektedir. Bu derslerin okulda yüz – yüze eğitimi söz konusu değildir. Sınavları akademik takvimde belirlenen vize ile final sınav haftalarında okulda yapılmaktadır.

* Uzaktan eğitim dersleri ders programında görünmez, alınan dersler listesinde yer almaktadır.

STAJ İŞLEMLERİ

Üniversitemiz Sağlık Hizmetleri Meslek Yüksekokulunda, zorunlu yaz stajı ve mesleki uygulama stajları yapılmaktadır.

Zorunlu stajlar en erken 1.sınıf yaz döneminde gerçekleştirilmekte olup 30 iş günü süreyle yapılmaktadır.

Mesleki uygulamalar dersi kapsamında ise dönem içerisinde uygulama stajı yapılmaktadır. Staj, öğrencilerimizin hem meslekleri hem de kendilerini tanımalarına, böylelikle de sağlıklı bir gelecek planlaması yapmalarına olanak sağlayacaktır. Görev algısı, süreç hazırlığı, müdahale bilgisi, meslek deneyimi, profesyonellik, özgüven, zaman kullanımında daha dikkatli olmak gibi önemli deneyimleri yerinde öğrenme fırsatı bulmalarını sağlayacaktır. İGÜ, İstanbul ilinde öğrencilerin staj yapabilecekleri birçok kurum ile anlaşmalar yapmıştır.

Staj Komisyonunda Görev Alan Akademik Personel Listesi

STAJ KOMİSYONU BAŞKANI
STAJ KOMİSYONU ÜYESİ
STAJ KOMİSYONU ÜYESİ
STAJ KOMİSYONU ÜYESİ
STAJ KOMİSYONU ÜYESİ
STAJ KOMİSYONU ÜYESİ
STAJ KOMİSYONU ÜYESİ
STAJ KOMİSYONU ÜYESİ
STAJ KOMİSYONU ÜYESİ
STAJ KOMİSYONU ÜYESİ
STAJ KOMİSYONU ÜYESİ
STAJ KOMİSYONU ÜYESİ

Öğr. Gör. Zehra Seyitoğlu Dahili : 512
Öğr. Gör. Fadime Aybüke Kılıç Dahili : 502
Öğr. Gör. Esra Baran Dahili : 500
Öğr. Gör. Kamala Khalınbaylı Dahili : 516
Öğr. Gör. Nurcan Esin Dahili : 517
Öğr. Gör. Gizem Aksu Can Dahili : 512
Öğr. Gör. Işıl Çekçi Dahili : 519
Öğr. Gör. Başak Göksel Dahili : 519
Öğr. Gör. Pelin Özgünay Dahili : 518
Öğr. Gör. Sibel Canitez
Öğr. Gör. Ezgi Genç Dahili : 576
Öğr. Gör. Büşra Sarp Dahili : 574

Akademik kadro e-mail adresleri için; <https://gavsis.gelisim.edu.tr/>

Staj Oryantasyonu

Sağlık Hizmetleri Meslek Yüksekokulu'nda her yarıyıl staj oryantasyonu düzenlenmektedir. Öğrencilerin staj ile ilgili hangi aşamaları izlemeleri gerektiği bu eğitimlerde detaylı bir şekilde anlatılmaktadır.

Staj oryantasyon sunumu için

https://panel.gelisim.edu.tr/assets/2022/dokumanlar/2022-ba-har-donemi-staj-oryantasyon-egitimi-1_ca5b7185b9204c739a3133764e748fee.pdf adresini ziyaret edebilirsiniz.

Stajda izlenecek adımların bir akış üzerinde ifade edildiği staj akış şemasına https://panel.gelisim.edu.tr/assets/2021/dokumanlar//Staj_Ak%C4%B1%C5%9F_Semas%C4%B1_b6315213b93f4033af91d970f7b3a32c.pdf adresini ziyaret ederek ulaşabilirsiniz.

SHMYO'nun İstanbul İlinde Staj için Anlaşmalı Olduğu Hastaneler

Kamu Sağlık Kurumları

Öğrencilerimiz, İstanbul İl Sağlık Müdürlüğüne bağlı tüm kamu sağlık kuruluşlarında staj yapabilmektedirler. Ayrıntılı listeye linkten ulaşabilirsiniz. <https://istanbulism.saglik.gov.tr/TR,50448/saglik-kurumlari.html>

Özel Sağlık Kurumları

İSTANBUL İL SAĞLIK MÜDÜRLÜĞÜ

BEYKENT CERRAHİ TIP MERKEZİ

ESENYURT DİYALİZ MERKEZİ

GALATASARAY YAZ SPOR OKULLARI

İSTANBUL GÖZ HASTANESİ

LIFE POWER AMBULANS

NEW LIFE AMBULANS

RENTEK DİYALİZ MERKEZİ

ÖZEL MARMARA PATOLOJİ LABORATUVAR

PATOMED PATOLOJİ VE SİTOLOJİ LABORATUVARI

PROF. DR. BURCU ÖRMECİ MUAYENEHANESİ

TÜRK BÖBREK VAKFI

YUNUS EMRE TIP MERKEZİ

ZEYTİNBURNU TIP MERKEZİ

Sıkça Sorulan Sorular

OBİS Otomasyon Programına Nasıl Giriş Yapılır?

Web tarayıcınızdan, <http://obis.gelisim.edu.tr/login.aspx> adresine giriş yaparak öğrenci numarası ve sizlere öğrenci işlerinden verilen şifrenizle giriş yapabilirsiniz. Sisteme ilk kez giriş yapıyorsanız şifrenizi değiştiriniz.

Kayıt Yenileme Nasıl Yapılır?

Öğrenciler akademik takvimde belirlenen tarihlerde OBİS otomasyon programından o dönem için alacakları dersleri seçerek ders kayıtlarını bizzat yaparlar.

gbs.gelisim.edu.tr adresinden program müfredatlarını kontrol ederek almaları gereken ders sayısını ve varsa alttan alacakları dersleri kontrol etmeleri son derece önemlidir.

Ders Ekleme – Bırakma- Dersten Çekilme İşlemleri Nasıl Yapılır?

Akademik takvimde her Eğitim Öğretim yılının başında ders ekleme bırakma için süreler belirtilmiştir. Öğrenciler bu süre içinde seçtikleri derslerden bir kısmını bırakabilir, yenilerini ekleyebilir.

Üniversitemizde Görevli Akademik Danışman Kimdir?

Sağlık Hizmetlerinde kayıtlı öğrenciye program başkanı danışmanlık eder. Danışman birinci sınıftan itibaren öğrencinin seçmiş olduğu derslerde, bu derslerin uygunluğunda, ders ekleme-bırakma süreçlerinde desteğe ihtiyacı olduğunda rehberlik yapar.

Ayrıca staj işlemleri ile ilgili süreçlerde öğrenciyi takip eder.

Öğrenci Kimlik Kartı Nasıl Alınır, Nerelerde Kullanılır, Kaybedilirse Ne Yapılır?

Üniversitemize başvuran öğrencilerimiz kayıt işlemleri başvuru işlemlerinden sonra Öğrenci İşleri Dairesi Başkanlığı tarafından öğrenci kimlik kartı düzenlenmektedir. İlgili öğrenci kimlik kartı Üniversiteye kesin kayıt yaptıran ya da kaydını yenileyen öğrencilere, Öğrenci İşleri Daire Başkanlığı tarafından Üniversitemize girişlerde ve Üniversitemiz öğrencilerine sağlanan bütün kolaylıklardan faydalanmak üzere 1 yıl geçerli olan fotoğraflı öğrenci kartı verilir. Kayıp edilmesi halinde en Öğrenci İşleri Dairesi Başkanlığına bilgi verilmesi gerekmektedir.

Sıkça Sorulan Sorular

Seyahat Kartı Nedir, Nerede Kullanılır?

İstanbul sınırları içinde Büyükşehir Belediyesine bağlı toplu taşıma araçlarında kullanılan indirimli ulaşım kartıdır. Ücretlendirme öğrenci karta dolmuş yaptıktan sonra kart otomatik düşülecektir.

Öğrenci Belgesi Nedir, Nerede Kullanılır, Nasıl Alınır?

Öğrenci belgesi Üniversitemize kayıtlı öğrencilerin, öğrenci olduklarını gösteren belgedir. Öğrencilerimizin talepleri doğrultusunda herhangi bir kuruma verilmek üzere düzenlenebilmektedir. Üniversitemizde Öğrenci İşleri Daire Başkanlığından ya da Sağlık Hizmetleri Meslek Yüksekokulu sekreterliğinden temin edebilirler ya da e-devlet üzerinden alınabilir.

Öğrencinin o ana kadar kaydolup, not aldığı tüm derslerin son başarı durumlarını, dönemsel ve genel not ortalamalarını gösteren not durum belgesidir. Üniversitemizde Öğrenci İşleri Daire Başkanlığından ya da Sağlık Hizmetleri Meslek Yüksekokulu sekreterliğinden temin edebilirler. Öğrenci transkript için OBİS üzerinden talepte bulunur ve sonrasında Sekreterlikten belgesini temin edebilir. Öğrencilerimizin talepleri doğrultusunda herhangi bir kuruma verilmek üzere düzenlenebilmektedir

Askerlik İşlemleri Nasıl ve Hangi Durumlarda Yapılır?

Üniversitemize kaydolmuş öğrencilerin askerlik tecil işlemleri, Yükseköğrenim bilgi sistemine günlük olarak aktarılan öğrenci bilgileri Askerlik şubeleri ile paylaşılmaktadır. Şubeler okul durumunuzu buradan takip etmektedirler

Öğrenci Bilgilerinin Güncellenmesi Nasıl Yapılır?

Öğrencilerimiz iletişim bilgilerinde değişiklik olmuşsa Öğrenci İşleri Daire Başkanlığı'na bizzat dilekçe vererek ya da öğrenci bilgi sistemine (OBİS) giriş yaparak bilgilerini güncellerler.

Öğrenci Notları, Sınavlar ve Başarı Durumu nasıl belirlenir?

Bir dersin başarı notu; MADDE 23 - (Değişik:RG-13/6/2018-30450) (1) Öğrencilerin başarı durumları hususunda aşağıdaki esaslar uygulanır: a) (Değişik:RG-01/11/2019-30935) Ön lisans ve lisans programı uygulayan tüm fakülte ve yüksekokullarda bir dersin başarı notu o derse ait yarıyıl içi çalışmalarından alınan notun %50'si ve yarıyıl sonu sınavlarından en az 40 puan almak koşuluyla alınan notun %50'si toplanarak hesaplanır. Yarıyıl içinde ara sınavların dışındaki çalışmalar için (kısa sınavlar, laboratuvar/uygulama, ödev veya proje gibi) not verilmesi ve yüzdelik oranlarının ders izlencelerinde gösterilmesi halinde ara sınavların katkısı en az %30 ve diğer çalışmaların katkısı en fazla %20'dir. Yarıyıl sonu sınavlarında 40 puanın altında alınan dersler için FF harf notu işlenir.

Ayrıca yönetmelikte 4.Bölüm olan, notlar bölümünden ise not başarı puanları ve eşdeğerliklerini ile başarı durumunu inceleyebilirsiniz. https://panel.gelisim.edu.tr/assets/2018/dokumanlar/genel_sekreterlik/%C3%96NL%C4%B0SANS%20VE%20L%C4%B0SANS%20E%C4%9E%C4%B0T%C4%B0M-%C3%96%C4%9ERET%C4%B0M%20VE%20SINAV%20Y%C3%96NETMEL%C4%B0%C4%9E%C4%B0_b0b7887234cd4d028a6407bb4613b5aa.pdf).

Çift Anadal Programına Nasıl Başvurabilirim?

Çift anadal programının amacı, anadal programlarını üstün başarıyla yürüten öğrencilerin, aynı zamanda ikinci bir dalda ücretsiz şekilde diploma alarak öğrenim görmelerini sağlamaktır. Anadal programındaki genel not ortalamaları 4.00 üzerinden 2.72 olan ve bulunmuş olduğu lisans/ön lisans programında %20'lik başarı dilimine giren öğrenciler ücretsiz olarak ikinci anadal diploma programı için başvuruda bulunabilir ve olumlu sonuçlanması neticesinde kayıt yaptırabilirler.

Öğrenci Kulübü Nasıl Kurulur?

Yeni açılmak istenen kulübün faaliyet alanı, daha önce kurulmuş faal bir kulüple benzer olmamalı. Kulüp açma başvuruları her akademik yılın başlangıç tarihinden itibaren altı hafta içerisinde tamamlanıyor. Öğrenci Kulüp başvuruları yapılırken dönem içerisinde gerçekleştirmeyi planladığın etkinliklerin tarih aralıklarıyla birlikte Tüzük Taslağı halinde sunman gerekir. En fazla bir Öğrenci Kulübü kurulabilir ve bir Öğrenci Kulübünün Yönetiminde bulunabilirsin. Kulüp açmak için gerekli olan evraklar Sağlık, Kültür ve Spor Daire Başkanlığı ana sayfamızda yer almaktadır. NOT: Evrakların eksiksiz olarak doldurulup Sağlık, Kültür ve Spor Daire Başkanlığı'na teslim edilmesi gerekmektedir. Başvuru onaylandıktan sonra aşağıdaki ilgili formların SKS'ye teslim edilmesi gerekmektedir.

Dikey Geçiş Sınavı (DGS) Nedir?

Ön lisans eğitim programlarından mezun olan ya da mezun olacak öğrencilerin lisans tamamlamak için başvuru yapmış oldukları sınavdır. DGS, ÖSYM tarafından merkezi sınav şeklinde yapılmaktadır. Sınavda yeterli puan alan öğrenciler istedikleri bölümleri ve üniversiteleri tercih ederek yerleştirme sürecine girerler

Transkript Nedir? Nasıl Alınır?

Transkript, temel olarak not dökümü olarak ifade edilir. Mezun olunan eğitim kurumunda alınan tüm dersler, notları ile birlikte bu dökümden listelenmiştir. Ders ismi, dersin alındığı dönem, dersin sınavlarında alınan notlar ve bu notların harf düzlemindeki karşılıkları, transkript üzerinde açık bir şekilde belirtilir. Belgenin sonunda ise transkriptin işaret ettiği dönemlerde alınmış genel not ortalaması gibi değerler de bulunur.

Transkript almak isteyen öğrenci OBİS üzerinden belge talebi kısmından transkript talebinde bulunur ve bağlı bulunduğu birimin öğrenci işlerinden belgesini temin edebilir.

Kayıt Dondurabilir Miyim?

- (1) Öğrencinin haklı ve geçerli nedenlerle eğitim-öğretim yılı başlangıcından itibaren en geç otuz gün içerisinde müracaat etmesi halinde, ilgili yönetim kurulu kararıyla ön lisans öğretiminde iki yarıyıl dondurabilir.
- (2) Hastalık, tabii afetler, tutukluluk, ekonomik nedenler, mahkûmiyet ve askerlik tecilinin kaldırılması gibi öğrencinin mazeret olarak beyan edeceği, ilgili yönetim kurulunun uygun göreceği nedenlerle yarıyıl içinde de kaydını dondurabilir.
- (3) İkinci fıkrada belirtilen nedenlerle kayıt dondurulması halinde öğrencinin, olayın meydana gelmesinden itibaren en geç yirmi gün içinde Öğrenci İşleri Daire Başkanlığına başvurması ve olayı gerekli belgelerle kanıtlanması gerekir. Söz konusu nedenlerin devamı halinde ilgili yönetim kurulunca kayıt dondurma süresi uzatılabilir.
- (4) Kayıt donduran öğrenci derslere devam edemez ve sınavlarına giremez. Kayıt dondurma halinde dondurulan dönemlere ait öğretim ücretinin %20'si ödenmek zorundadır.

İstanbul Gelişim Üniversitesi Bilgi Servisleri

ÖMS

Öğrenci mail sistemi olan ÖMS, kurum içerisindeki her türlü birime ulaşırken kullanılan mail sistemidir. Öğrenciler kendilerine verilen mail adresi ve şifreleri ile sisteme giriş yapabilir, İCÜ ailesinin kurumsal haberleşme ağına İCÜ yolu ile iletişimlerini kurabilir.

LMS

Covid-19 Pandemisinde sıkça kullandığımız LMS sistemi, uzaktan eğitim dersleri için öğrencilerin bulunduğu, ortamında derse katılabildiği, birden fazla kullanıcının ses ve görüntü ile aktif olabildiği bir platformdur.

GAVSİS

Ön lisans eğitim programlarından mezun olan ya da mezun olacak öğrencilerin lisans tamamlamak için başvurdukları sınavdır. DGS, ÖSYM tarafından merkezi sınav şeklinde yapılmaktadır. Sınavda yeterli puan alan öğrenciler tercih bölümleri ve üniversiteleri tercih ederek yerleştirme sürecine girerler.

DSPACE

Dspace, sayısal (dijital) materyali toplayan, koruyan ve dağıtan sayısal bir hizmettir. Kurumsal arşivler, bir kurumun korumak için önemli araçlardır; dijital korumayı ve bilimsel iletişimi kolaylaştırırlar. İstanbul Gelişim Üniversitesi ve açık erişim olarak paylaşılmasına karar verilen kitap, makale, tez, bildiri, rapor gibi akademik kaynaklar DSpace sayfamızda depolanmaktadır. Bu kurumsal açık erişim arşivi "İstanbul Gelişim Üniversitesi Açık Erişim Politikası Esasları" çerçevesinde hizmet vermektedir. DSpace@Gelişim, uluslararası standartlara sahiptir, telif haklarına kurumsal açık erişim felsefesini desteklemektedir.

GBS (Gelişim Bilgi Sistemi)

Üniversitemizde öğrenci genel bilgi sistemi olarak adlandırdığımız bu sistemimizde, kurumumuzun programları öğrencilerimizin birçok konuda bilgi sahibi olmak isteyecekleri konular hakkında genel bilgilendirmelerin yapıldığı servistir.

OBİS (Öğrenci Bilgi Sistemi)

Üniversitemizde öğrencilerimizin kullanımına sunulan bilgi edinme servisidir. Öğrencilerimizin öğrenci işleri İCÜ fiziksel olarak gerçekleştirdiği işlemlerin neredeyse tamamını sistem üzerinden gerçekleştirebilmektedir. Kurumumuzla, bilgisayarlarından, telefonlarından ve tabletlerinden giriş sağlanabilmektedir. OBİS'e girişlerde kullanılan kullanıcı adı ve parola gibi bilgiler vardır. OBİS girişi için bağlı olduğunuz üniversitenin öğrenci işleri daire başkanlığından sisteminizi almanız gerekmektedir.

IGUMER

Üniversitemizin Kalite Yönetimi anlayışının önemli parçası olarak uyguladığı servis sistemidir. Üniversitemizdeki talep, istek, şikayet ve önerilerin siz değerli öğrencilerin geri bildirimini ile sistem üzerinden gönderimini sağlayabilirsiniz. Geri bildirimleriniz ilgili birim tarafından incelenerek en kısa sürede yanıtlandığı hizmet servisimizdir.

Kütüphane ve Araştırma Merkezi

İstanbul Gelişim Üniversitesi kütüphaneleri eğitim-öğretim ve bilimsel araştırma faaliyetlerini desteklemek, öğrencilerin, akademik ve idari personelin her türlü bilgi ve belge gereksinimini karşılamak amacıyla kurulmuştur. Kullanıcılarımız üye olarak kütüphane hizmetlerinden yararlanabilmektedir. İstanbul Gelişim Üniversitesi'nde sunulan eğitim programlarına paralel olarak geliştirilen zengin ve güncel bir koleksiyonu barındırmaktadır. Kütüphaneye, satın alma ve bağış yoluyla kazandırılan eserler ağırlıklı İngilizce kaynaklardan oluşmaktadır. Kütüphanede Türkçe, Fransızca, Almanca, İtalyanca, Rusça ve İspanyolca yayınlar da mevcuttur. Ayrıca Osmanlıca, Arapça, Farsça dillerinde yazılmış ve yayımlanmış yazma ve nadir eserlerden oluşan özel bir koleksiyon da yer almaktadır. Kaynakların büyük bir çoğunluğu okuma salonlarında açık raf sistemiyle kullanıma hazır olarak bulundurmaktadır. Kullanıcıların çalışmalarına ve araştırmalarına en etkin biçimde yardımcı olacak şekilde ödünç verme, referans, rezerve gibi hizmetler profesyonel bir kadro tarafından sunulmakta ve yeni teknolojik gelişmeler ışığında sürekli geliştirilmektedir.

Değişim Programları

Değişim programları yükseköğretim kurumları arasındaki işbirliğini güçlendirerek farklı kültürleri akademik ve sosyal paydada bir araya getirmeyi hedefleyen bir programdır. İstanbul Gelişim Üniversitesi, Dış İlişkiler Ofisi tarafından yürütülen öğrenci değişim programları yurtdışındaki seçkin üniversiteler ile yapılan öğrenci ve öğretim üyesi değişimi, ortak seminer ve konferans çalışmaları, ortak ders ve çok disiplinli etkinliklerin düzenlenmesi gibi çeşitli çalışma ve projeleri içerir. İstanbul Gelişim Üniversitesi, farklı ülkelerden 100'ün üzerinde üniversiteyle sürdürdüğü öğrenci değişim programlarıyla öğrencilerine hayat boyu hatırlayacakları deneyimlerin kapısını açmaktadır.

Anlaşmalarımızı görmek için <https://dio.gelisim.edu.tr/sayfa/anlasmalarimiz> adresini ziyaret edebilirsiniz.

Sürekli Eğitim Merkezi (SEM)

Merkezin kuruluş amacı; üniversitemizin ön lisans, lisans ve yüksek lisans programları dışında bilgi toplumunda ihtiyaç duyulan eğitim programlarının oluşturulması ve düzenlenmesidir. Sektörde insan niteliğine dair sürekli değişen ihtiyaçları belirleyip, çağın gerekleri ile yaşadığımız toplumun koşullarını bütünleştirerek, bireyler, kurumlar ve toplumumuz için yüksek değerler teşkil eden eğitimler vermek, nitelikli ve insan ilişkilerinde başarılı, Türkiye'yi uluslararası düzeyde ileriye taşıyabilecek iş gücünün oluşmasını sağlamaktır. Eğitim ve danışmanlık faaliyetleri ile bir taraftan ülkenin yetişmiş insan gücüne katkıda bulunmak, diğer taraftan piyasanın ihtiyacı olan nitelikli iş gücünü yetiştirmek ve bireylerin hayat boyu gelişim sürecini destekleyen bir eğitim kurumu olmaktır.

Sürekli Eğitim Merkezi için <https://sem.gelisim.edu.tr/> adresini ziyaret edebilir ve güncel eğitim programlarını detaylı inceleyebilirsiniz.

Sağlık Kültür Spor Daire Başkanlığı (SKSDB)

İstanbul Gelişim Üniversitesi, Sağlık Kültür ve Spor Daire Başkanlığı'nın faaliyet amacı öğrencilerin üniversite içerisinde geçirecekleri zamanı değerli ve farklı kılmak; beslenme, barınma, sağlık, spor, kültür ve diğer sosyal ihtiyaçlarını karşılamak ve kişisel gelişimlerine destek sağlamaktır. Sağlık, Kültür ve Spor Dairesi, öğrencilerin sosyal, kültürel danışma ve rehberlik ile spor ihtiyaçlarını karşılayan bir hizmet birimi ve aynı zamanda eğitim öğretimin desteklenmesi amacıyla bu alanda uygulama ve araştırmaların yapıldığı bir uygulama dairesidir.

Öğrenci Kulüpleri

Öğrencilerimizin ders dışı toplumsal, kültürel, sanatsal ve kişisel gelişimlerine yardımcı olan, tamamı öğrencilerimizin kendi girişimleriyle kurulan kulüplerimiz, üniversite tarafından sağlanan bütün imkânlardan eşit bir şekilde yararlanmalarını sağlamak amacıyla kurulmaktadır. Öğrencilerimiz kulüpler bünyesinde düzenledikleri etkinliklerle organizasyon becerilerini, iletişim ve takım çalışması yetkinliklerini geliştirmekte, proje yönetiminin her aşamasını deneyerek öğrenmekte ve iletişim ağlarını geliştirmektedirler.

Anka Kulübü
Aviyonik Kulübü
Anadolu Gençlik Kulübü
Atatürkçü Düşünce Kulübü
Blockchain Kulübü
Bilim Kulübü
Code Of Duty Kulübü
Çocuk Edebiyat ve Sanat Kulübü
Çocuk Gelişim ve Sağlıkta Farkındalık Kulübü
Doğa Sporları ve Yelkencilik Kulübü
Dil ve Konuşma Terapisi Kulübü
Dil Düşünce Edebiyat Kulübü
Denizcilik Kulübü
Engelsiz İGÜ Kulübü
Endüstri Mühendisliği Kulübü
Elektrik Elektronik Mühendisleri Kulübü
Ekonomi Kulübü
Ergoterapi ve Toplumsal Rehabilitasyon Kulübü
English Speaking Club
E Spor Kulübü
Farkındalık ve Gezi Kulübü

Fotoğraf Video Kulübü
Gerontolojik Uygulama ve Araştırmalar Kulübü
Gıda Teknolojileri Kulübü
GastroArt Kulübü
Genç Yazılımcılar Kulübü
Girişimci Sporcular Kulübü
Genç Fenerbahçeliler Kulübü
Global Liderlik ve Girişimcilik Kulübü
Havacılık ve Uzay Bilimleri Proje Kulübü
Hava Araçları Bakım Kulübü
Hemşirelik Kulübü
İngiliz Dili ve Edebiyatı Kulübü
İGÜ Tenis Kulübü
İGÜ Toplum Gönüllüleri Kulübü
İGÜ Dış Hekimliği Fakültesi Kulübü
İnsan ve Toplum Sanatları Kulübü
İGÜ FTR Kulübü
İGÜ Yoga Kulübü
İGÜ Genç Kızılay Kulübü
İç Mimarlık Kulübü
İnsan Kaynakları ve Kariyer Kulübü
İGÜ Beslenme ve Diyetetik Kulübü
İletişim İnovasyon Kulübü
İnternational Student
Kültür ve Medeniyet Kulübü
Lojistik ve Ticaret Kulübü Kulübü
Lösev ve Fayda Kulübü
Mekatronik Mühendisliği Kulübü
Müzik Kulübü

Makine Kulübü
Milli Savunma Teknolojileri Kulübü
Mimarlık ve Tasarım Kulübü
Masa Tenisi Kulübü
Mindset Kulübü
Gelişimde Kalite Topluluğu Kulübü
Gezi ve Kamp Kulübü
Genç İnşaat Mühendisleri Kulübü
Havacılık Kulübü
Optisyenlik Kulübü
Odyoloji Kulübü
Psikoloji Kulübü
Patoloji Kulübü
Reklamcılık Kulübü
Rekreasyon Kulübü
Siber Güvenlik Uygulamaları Kulübü
Sürdürülebilir Üretim Kulübü
Sağlıkta İnovasyon ve Teknoloji Kulübü
Sosyal Hizmet Kulübü
Sağlık Kulübü
Sağlık Yönetimi Kulübü
Sinema Kulübü
Toplumsal Eşitlik Kulübü
Tiyatro Kulübü Kulübü
Tema Kulübü
Umut Var Kulübü
UNIBJK Kulübü
Ultraşlan UNI Gelişim Kulübü
Üniversiteli Trabzonsporlular Kulübü
Yeni Medya Kulübü
Yeni Medya ve Gazetecilik Kulübü

Kariyer Merkezi

İstanbul Gelişim Üniversitelerinin; Kendilerini tanımaları, güncel ve yakın gelecekteki çalışma alanlarını ve bu alanların evrensel geleceğini fark etmeleri, yetkinlik, donanım ve kişilik özelliklerinin hangi alanlar için uygun olduğunu sorgulamaları, Atölye çalışmaları ile yetkinliklerini geliştirmeleri, Profesyonel yaşam yetkilileri ile bir araya gelmeleri, onların kimlerin peşinde olduğunu keşfetmelerine olanak sağlar. İş ve staj başvuru aşamalarını yetkililerden, ilk kaynaktan duymaları ve bu doğrultuda eyleme geçmeleri, Profesyonel yaşamın işe alım uzmanları ile bir araya gelmeleri; onlara kendilerini tanıtmaları, Olabilecek en geniş açıda profesyonel iletişim ağlarını oluşturmaları, Başvuracakları pozisyonlar için üniversitelyken hazırlık yapabilmeleri için faaliyet göstermektedir. Kariyer yolculuğunuzu nasıl şekillendireceğinizi ya da hayatınızın en büyük tutkusunun ne olduğunu henüz bilmiyor olabilirsiniz; üniversiteye henüz başlamış ya da bitirmek üzere hatta belki de mezun olabileceğinizi her ne aşamada olursanız olun, kariyer danışmanlarımızla görüşerek geleceğinizi şekillendirme yolunda birçok konuda bilgi alabilirsiniz.

Dikey Geçiş Sınavı Hazırlık Kursu

Meslek Yüksekokulu öğrencilerimiz eğer isterlerse mezun oldukları programlardan YÖK'ün belirlediği uygun lisans bölümlerine DGS (Dikey Geçiş Sınavı) ile geçiş yapabilirler. Sağlık Hizmetleri Meslek Yüksekokulu öğrencileri bu sınavlara hazırlamak üzere ücretsiz DGS Matematik derslerini her yıl düzenli olarak vermektedir.

Sağlık İmkanları

Geleceğin için hayallerini gerçekleştirirken sağlıklı olmanın önemini de unutmamak gerekir. Senin sağlığın bizim için önemli. İGÜ kampüsünde öğrencilere ve üniversite personeline hizmet veren sağlık merkezleri bulunmaktadır. Sağlık Merkezi'nde çalışan tüm tıbbi kadro kampüsteki nüfusun sağlık ihtiyaçlarına cevap verebilecek düzeyde bilgi ve beceriye sahip, alanında uzman ve deneyimli kişilerdir. Sağlık merkezimizin temel amacı, öğrencilere günlük poliklinik hizmetleriyle acil sağlık sorunlarında tıbbi müdahale ve bakım yapmak, gerekli durumlarda daha ileri tetkik ve tedaviler için tam teşekküllü hastanelere yönlendirmektir.

Barınma

İstanbul Gelişim Üniversitesi öğrencilerine şehrin merkezinde bir kampüs yaşamı sunmasıyla, ulaşım ve barınma açısından öğrencilerini avantajlı kılmaktadır. İstanbul Gelişim Üniversitesi öğrencilerinin hijyenik, konforlu ve güvenli koşullarda barına bilmelerini sağlamak adına, en iyi koşulları öğrencilerine sunabilecek yurtlarla anlaşmalar imzalamaktadır.

Yiyecek – İçecek

İstanbul Gelişim Üniversitesi'nde öğrencilerin beslenme ve dinlenme ihtiyaçlarını karşılamak üzere kampüs yaşamında sosyalleşmenin sağlandığı kantin ve kafeteryalar bulunmaktadır.

Kültürel Etkinliklerimiz

İstanbul Gelişim Üniversitesi olarak Kültürel hedefimiz; öğrencilerimizi ve personelimizi kültürel faaliyetlere teşvik etmek, kültürel faaliyetlere ilgi duyan kişileri kültürel etkinliklere yönlendirmek ve ilgi duydukları faaliyetlere katılımlarını sağlamaktır. Öğrencilerin istedikleri imkan, eğitim, mekan ve zaman ayarlamalarının üniversite tarafından sağlamak ve desteklemek, sadece İstanbul Gelişim Üniversitesi değil kurum dışı gerçekleşen etkinliklere ev sahipliği yapmak, etkinliklere öğrencilerin katılımlarını sağlamak ve kurum içerisinde gerçekleşen etkinliklerin duyurularını planlamaktır.

Öğrencilerimizin ders dışı toplumsal, kültürel, sanatsal ve kişisel gelişimlerine yardımcı olmak amacıyla üniversitemiz bünyesinde aktif 64 öğrenci kulübü bulunmaktadır.

Üniversitemizin 7 adet kampüsü bulunmaktadır.

Her kampüsün içerisinde konferans salonları, çalışma alanları ve kütüphane bulunmaktadır.

Gelişim Tower kampüsünde cep sineması, merkez kütüphane, açık ve kapalı alanları olan kantinlerimiz mevcuttur.

Gelişim Tower'da öğrencilerin kullanımına açık 'Müzik Odası' bulunmaktadır.

Spor Olanakları

Kampüste Yaşam İstanbul Gelişim Üniversitesi kampüsü içerisinde yer alan spor kompleksi; sportif aktivitelerle İGÜ'lü gençlerin ders dışı zamanlarını değerlendirmeleri ve sportif yeteneklerini ortaya çıkarmaları amacıyla oluşturulmuştur. Basketbol ve voleybol sahaları, tenis kortu, kapalı spor salonu ile her gün kullanılabilir. Amaç, öğrencilerine sağlıklı yaşam alışkanlıkları kazandıracak ortamı hazırlamak, kampüs yaşantısını zenginleştirmek ve kaliteli beden eğitimi, spor ve kondisyon programları düzenleyerek öğrencilere hayat boyu kullanabilecekleri spor becerileri kazandırmaktır. Üniversitemizde Spor Salonları

- Fitness Salonu
- Jimnastik Salonu
- Dans Salonu
- Masa Tenisi Alanı
- Tenis Kortu
- Atletizm
- Çok Amaçlı Büyük Salon (2)
- Performans Laboratuvarı yer almaktadır.

Etkinlik Türleri

- Konferans, Panel, Söyleşi, Seminer, Sempozyum
- Teknik geziler, Kültürel geziler
- Spor müsabakalarına katılım
- Üniversite bahar şenlikleri
- Üniversite spor şenlikleri
- Mini konserler
- Festivaller
- Medya ödül törenleri

Ulaşım

İstanbul Gelişim Üniversitesi, Beylikdüzü D-100 karayolu istikametinde konumlandırılmıştır. İstanbul'un her iki yakası için geliştirilmiş ulaşım kolaylığı ile öğrenciler rahatlıkla kampüs alanına gelebilirler. Metrobüs durağına yakın olmasının yanı sıra metrobüs ve fakültelerimiz arasında ring hizmetimiz bulunmaktadır. Özel araçlarıyla kampüse gelen öğrenciler üniversitenin otoparkını ücretsiz olarak kullanabilmektedir

145 IHLAS MARMARA EVLERİ - ZEYTİNBURNU METRO

303 SILIVRI - YENİBOSNA METRO

400A YEŞİLKENT / BEYKENT - YENİBOSNA METRO

401 ÇATALCA - YENİBOSNA METRO

401T TEPEKENT - YENİBOSNA METRO

418 HADIMKÖY - I.Ü. AVCILAR KAMPÜSÜ

429 KIRAÇ - YENİBOSNA METRO

448 MIMARSINAN - YENİBOSNA METRO

458 GÜRPINAR - YENİBOSNA METRO

76 BEYLİKDÜZÜ - BAKIRKÖY

76C BÜYÜKÇEKMECE - BAKIRKÖY

76G GÜRPINAR - AVCILAR METROBÜS

76TM TEPECİK KIPTAŞ KONUTLARI - AVCILAR METROBÜS

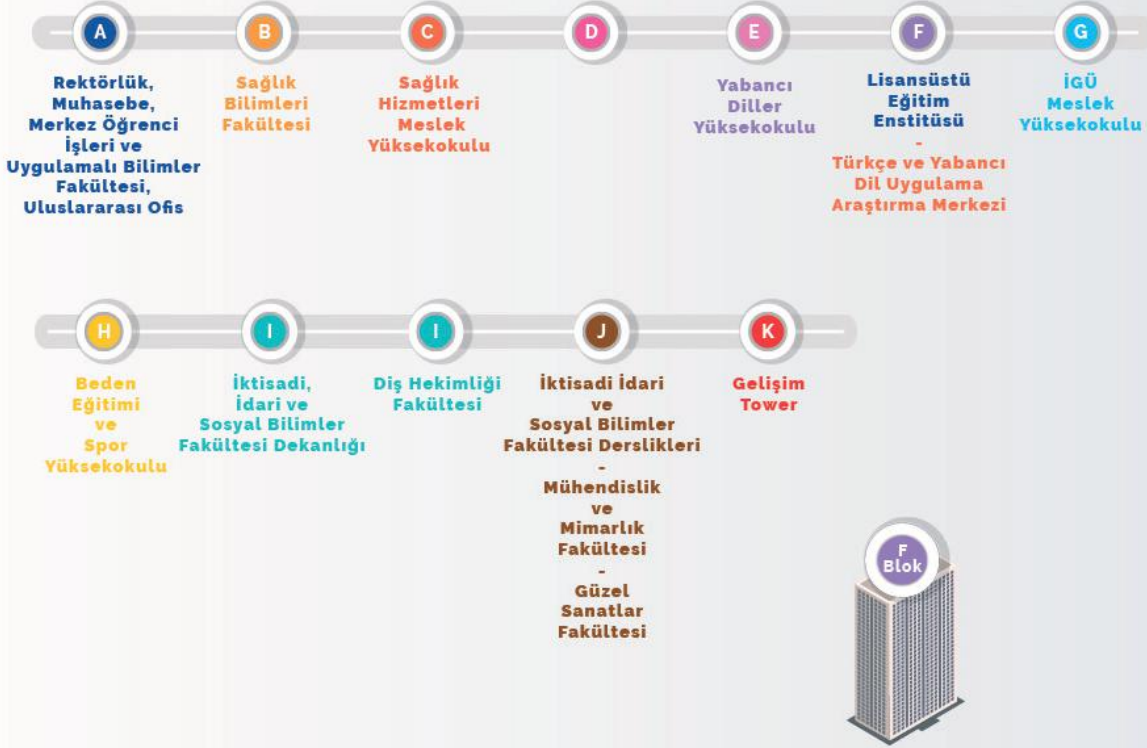
76Y IHLAS MARMARA EVLERİ - BAKIRKÖY

BM4 KAVAKLI/IHLAS MARMARA EVLERİ - AVCILAR METROBÜS

HT18 HADIMKÖY - Y.BOSNA METRO

HT29 KIRAÇ - AVCILAR METROBÜS

İstanbul Gelişim Üniversitesi Kampüs Haritası



Oğul Sokak



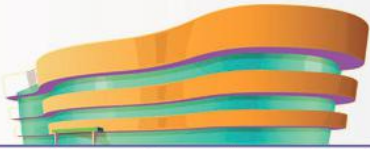
E-5 Londra Asfaltı



Cihangir Mahallesi
Metrobüs İstasyonu



Mustafa Kemal Paşa
Metrobüs İstasyonu



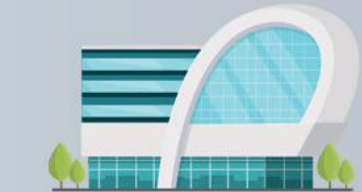
Pelikan Alışveriş Merkezi



E-5 Londra Asfaltı



**Saadetdere
Metrobüs İstasyonu**



Torium Alışveriş Merkezi

Spor Olanakları

İGÜ Ön Lisans ve Lisans Eğitim-Öğretim ve Sınav Yönetmeliği

İstanbul Gelişim Üniversitesi Ön lisans ve Lisans Eğitim-Öğretim ve Sınav Yönetmeliğine ulaşmak için İGÜ resmi web sayfasından;

gelisim.edu.tr Üniversitemiz Yönetmelik, Yönerge ve Formlar Yönetmelikler

sekmelerini takip edebilir ya da aşağıdaki linki kullanabilirsiniz.

https://resim.gelisim.edu.tr/YONETMELIK_YONERGE/onlisansvelisansegitimogretimvesinavyonetmeligi_27_01_202

Öğrenci Disiplin Yönetmeliği

İstanbul Gelişim Üniversitesi Ön lisans ve Lisans Öğrenci Disiplin Yönetmeliğine ulaşmak için İGÜ resmi web sayfasından;

gelisim.edu.tr Üniversitemiz Yönetmelik, Yönerge ve Formlar Yönetmelikler

sekmelerini takip edebilir ya da aşağıdaki linki kullanabilirsiniz.

<https://hukuk.gelisim.edu.tr/sayfa/yuksekogretim-kurumlari-ogrenci-disiplin-yonetmeligi>

Kütüphane Yönergesi

İstanbul Gelişim Üniversitesi Kütüphane Yönergesine ulaşmak için İGÜ resmi web sayfasından;

gelisim.edu.tr Üniversitemiz Yönetmelik, Yönerge ve Formlar Yönergeler

sekmelerini takip edebilir ya da aşağıdaki linki kullanabilirsiniz.

https://panel.gelisim.edu.tr/assets/2018/dokumanlar/genel_sekreterlik/YN.19%20ig%C3%BC%20k%C3%BCt%C3%BCphane%20y%C3%B6nergesi_cc24d357eaa948148b57cef66f122

İstanbul Gelişim Sağlık Hizmetleri Meslek Yüksekokulu Staj Yönergesi

İstanbul Gelişim Üniversitesi Staj Yönergesine ulaşmak için İGÜ resmi web sayfasından;

gelisim.edu.tr Üniversitemiz Yönetmelik, Yönerge ve Formlar Yönergeler

sekmelerini takip edebilir ya da aşağıdaki linki kullanabilirsiniz.

https://panel.gelisim.edu.tr/assets/2018/dokumanlar/genel_sekreterlik/YN.28%20ig%C3%BC%20staj%20y%C3%B6nergesi_6be8edef43834d23b9a6ef1ccea1bcd2.pdf

İstanbul Gelişim Üniversitesi Çift Anadal Yönergesi

İstanbul Gelişim Üniversitesi Çift Anadal Yönergesine ulaşmak için İGÜ resmi web sayfasından;

gelisim.edu.tr Üniversitemiz Yönetmelik, Yönerge ve Formlar Yönergeler

sekmelerini takip edebilir ya da aşağıdaki linki kullanabilirsiniz.

https://panel.gelisim.edu.tr/assets/2018/dokumanlar/genel_sekreterlik/YN.09%20ig%C3%BC%20%C3%A7ap%20y%C3%B6nergesi_a026e4699d13484096a8aeed5966e709.pdf

Sevgili Öğrencilerimiz, yaşamınızda bir dönüm noktası, yetişkinlik ve kendine yetebilme adımlarının en önemli basamakları olan Üniversite hayatında, yükümlülüklerinizi en doğru kaynaklardan öğrenme becerisi kazanmak son derece önemli bir amaçla Eğitim-Öğretime ilişkin her türlü bilgi için yukarıdaki Yönetmelik ve Yönergeleri dikkatle takip etmenizi önemle rica ederiz.

İGÜ Ailesine Hoş geldiniz.